

3. 医療費等の状況

1) 全体

①しせプト件数（医科+歯科+調剤）

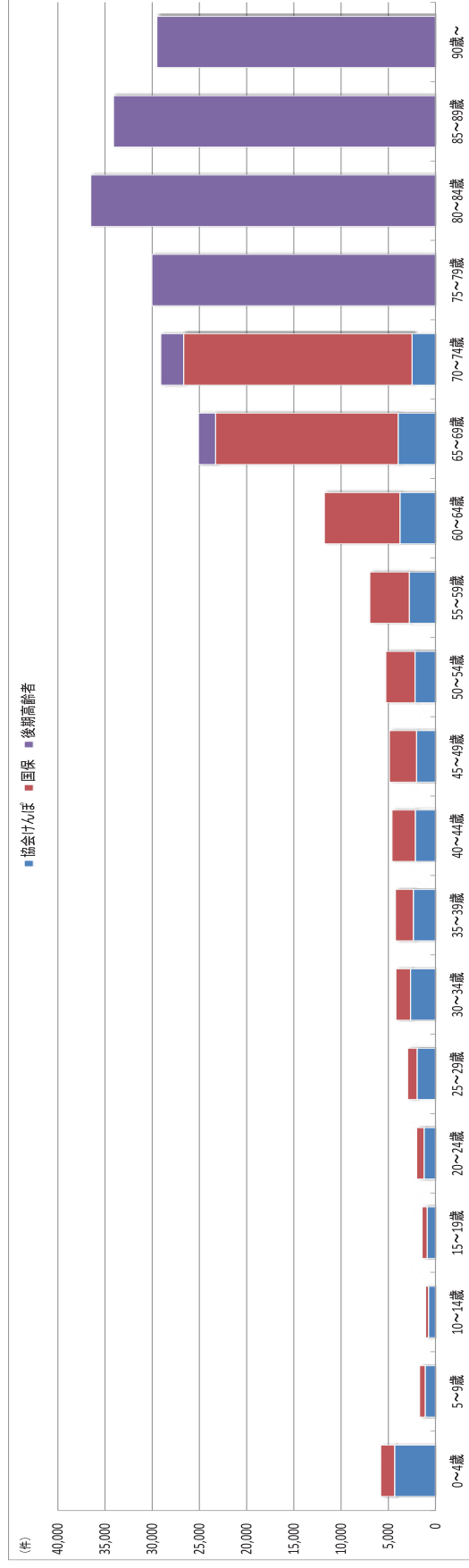
ア 入院

0～39歳までは協会けんぽが多いが、40歳以降は国保が多い。後期高齢者では、80～84歳が最も多い。

表3-1 年齢階層別 しせプト件数 入院

	0～4歳	5～9歳	10～14歳	15～19歳	20～24歳	25～29歳	30～34歳	35～39歳	40～44歳	45～49歳	50～54歳	55～59歳	60～64歳	65～69歳	70～74歳	75～79歳	80～84歳	85～89歳	90歳～	合計
協会けんぽ	4,335	1,100	745	893	1,209	1,957	2,640	2,345	2,137	2,014	2,169	2,776	3,774	3,956	2,487	-	-	-	-	34,537
国保	1,466	577	303	528	782	1,003	1,549	1,895	2,476	2,879	3,090	4,175	7,994	19,332	24,184	-	-	-	-	72,233
後期高齢者	-	-	-	-	-	-	-	-	-	-	-	-	-	1,822	2,422	30,049	36,515	34,108	29,515	134,431
合計	5,801	1,677	1,048	1,421	1,991	2,960	4,189	4,240	4,613	4,893	5,259	6,951	11,768	25,110	29,093	30,049	36,515	34,108	29,515	241,201

図3-1 年齢階層別 しせプト件数 入院



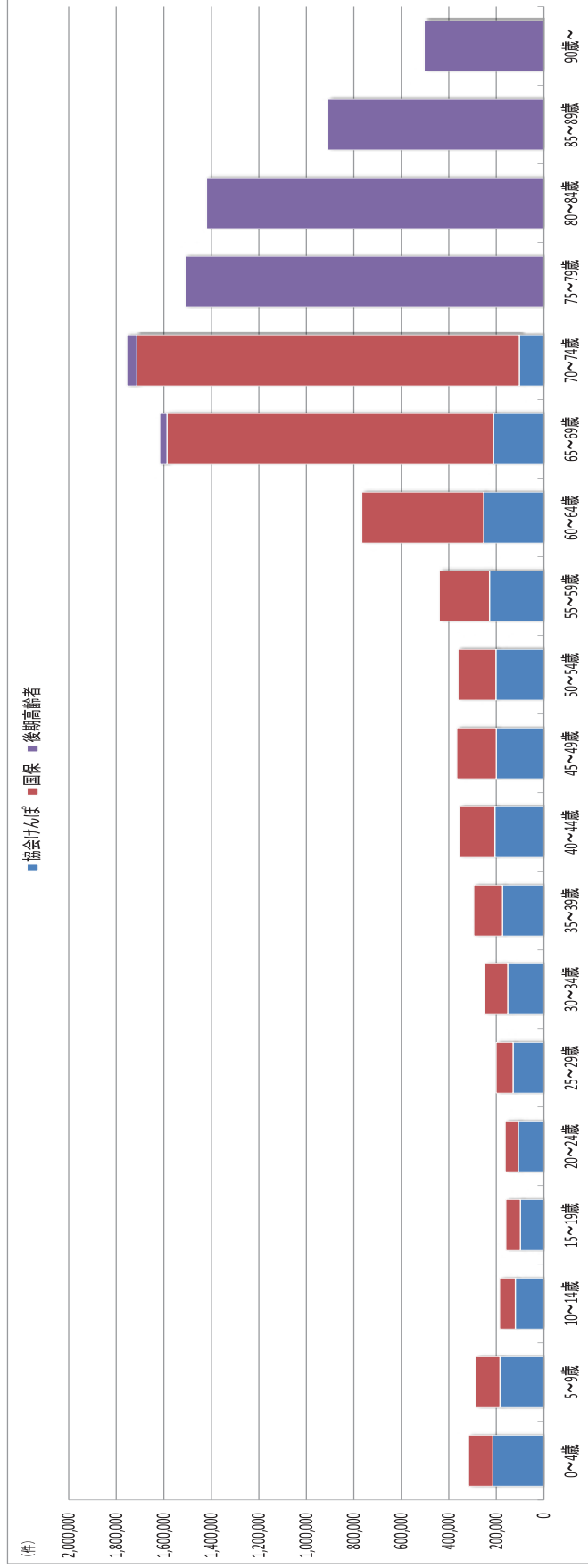
イ 入院外

50歳代までは協会けんぽが多いが、60歳代から国保が多くなる。

表3-2 年齢層別 しせつ件数 入院外

	0~4歳	5~9歳	10~14歳	15~19歳	20~24歳	25~29歳	30~34歳	35~39歳	40~44歳	45~49歳	50~54歳	55~59歳	60~64歳	65~69歳	70~74歳	75~79歳	80~84歳	85~89歳	90歳~	合計
協会けんぽ	214,833	185,263	120,119	99,279	107,390	129,397	152,281	174,394	206,199	199,988	201,975	229,159	253,631	212,274	103,142	-	-	-	-	2,589,334
国保	102,252	101,037	66,098	61,115	56,915	71,858	96,104	120,626	149,475	166,447	159,394	211,031	512,888	1,374,518	1,610,085	-	-	-	-	4,858,843
後期高齢者	-	-	-	-	-	-	-	-	-	-	-	-	-	30,233	42,286	1,509,622	1,419,929	909,260	504,107	4,415,447
合計	317,085	286,300	186,217	160,394	163,305	201,255	248,385	295,020	355,674	366,445	361,369	440,190	766,519	1,617,025	1,755,523	1,509,622	1,419,929	909,260	504,107	11,863,624

図3-2 年齢層別 しせつ件数 入院外



②しせプト日数（医科+歯科+調剤）

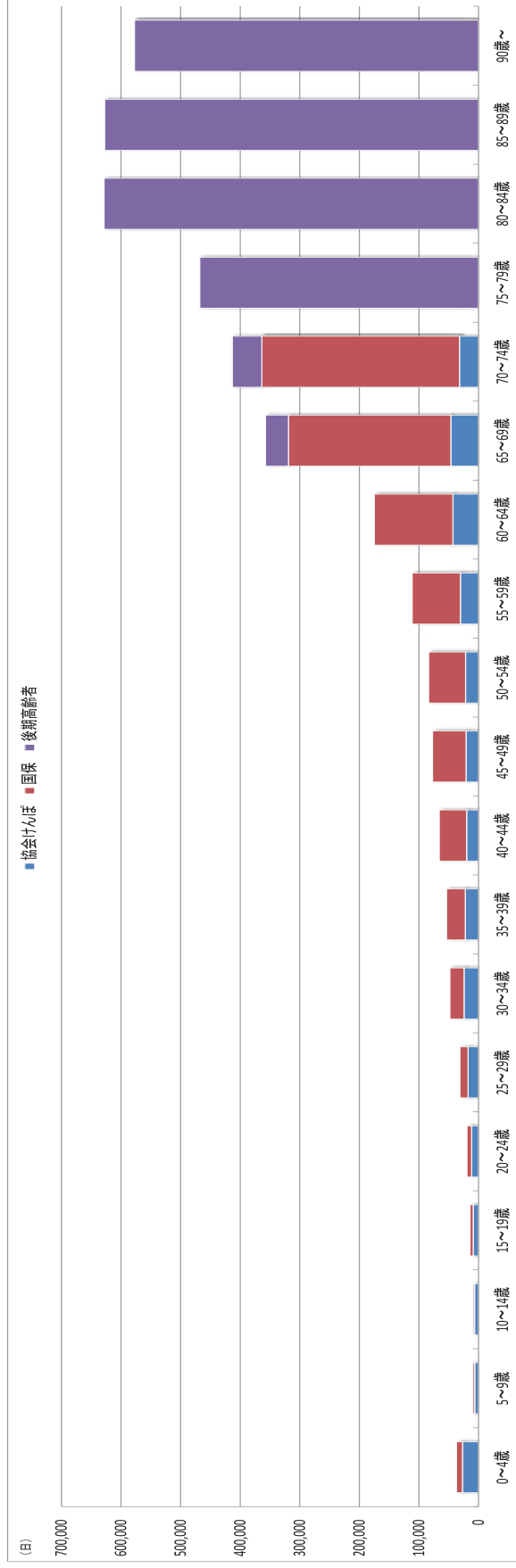
ア 入院

年齢階層別で見ると、34歳までは協会けんぽが多いが、35歳からは国保が多くなる。後期高齢者では、80～84歳が最も多い。

表4-1 年齢階層別 しせプト日数 入院

	0～4歳	5～9歳	10～14歳	15～19歳	20～24歳	25～29歳	30～34歳	35～39歳	40～44歳	45～49歳	50～54歳	55～59歳	60～64歳	65～69歳	70～74歳	75～79歳	80～84歳	85～89歳	90歳～	合計
協会けんぽ	26,884	6,301	6,627	9,002	11,385	17,744	24,368	22,139	19,879	20,951	21,843	30,348	42,990	46,578	32,070	-	-	-	-	339,119
国保	10,050	3,302	2,317	5,386	7,934	13,327	23,571	31,540	46,100	56,074	62,034	81,110	131,853	272,278	331,464	-	-	-	-	1,078,340
後期高齢者	-	-	-	-	-	-	-	-	-	-	-	-	-	38,648	49,576	467,960	628,412	627,459	577,478	2,389,533
合計	36,934	9,603	8,944	14,388	19,329	31,071	47,939	53,679	65,979	77,025	83,877	111,458	174,843	357,504	413,110	467,960	628,412	627,459	577,478	3,809,992

図4-1 年齢階層別 しせプト日数 入院



イ 入院外

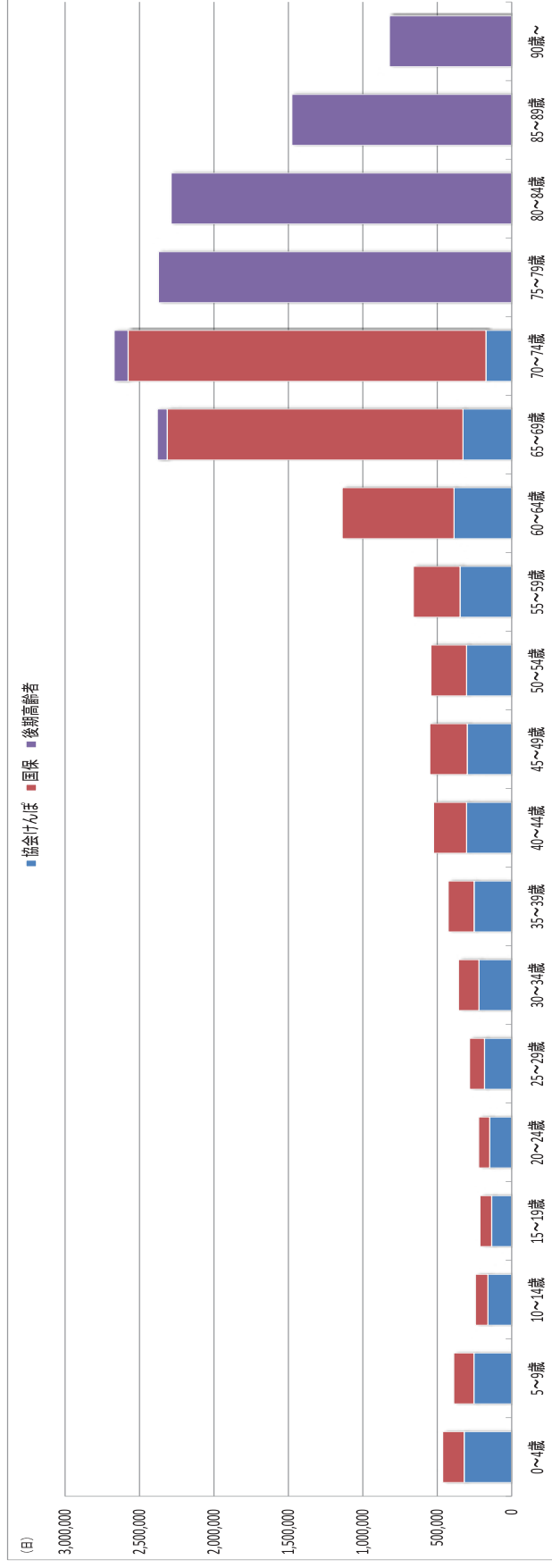
年齢階層別にみると、50歳代までは協会けんぽが多いが、60歳からはほとんどを国保が占めている。

後期高齢者では、75歳から84歳までが特に多くなっている。

表4-2 年齢階層別 しせプト日数 入院外

	0~4歳	5~9歳	10~14歳	15~19歳	20~24歳	25~29歳	30~34歳	35~39歳	40~44歳	45~49歳	50~54歳	55~59歳	60~64歳	65~69歳	70~74歳	75~79歳	80~84歳	85~89歳	90歳~	合計
協会けんぽ	319,573	253,960	159,166	133,948	147,692	182,860	219,885	292,566	300,082	297,995	303,118	346,198	386,652	327,009	172,912	-	-	-	-	3,806,036
国保	144,166	134,856	84,052	79,033	74,027	99,918	137,118	173,770	221,565	251,859	239,270	314,871	752,085	1,986,867	2,404,759	-	-	-	-	7,098,216
後期高齢者	-	-	-	-	-	-	-	-	-	-	-	-	-	67,066	94,216	2,373,177	2,287,964	1,476,860	821,629	7,120,912
合計	463,739	388,816	243,218	212,981	221,719	282,778	357,003	466,356	524,647	549,854	542,388	661,069	1,138,737	2,380,942	2,671,287	2,373,177	2,287,964	1,476,860	821,629	18,025,164

図4-2 年齢階層別 しせプト日数 入院外



③費用額（医科+歯科+調剤）

ア 入院

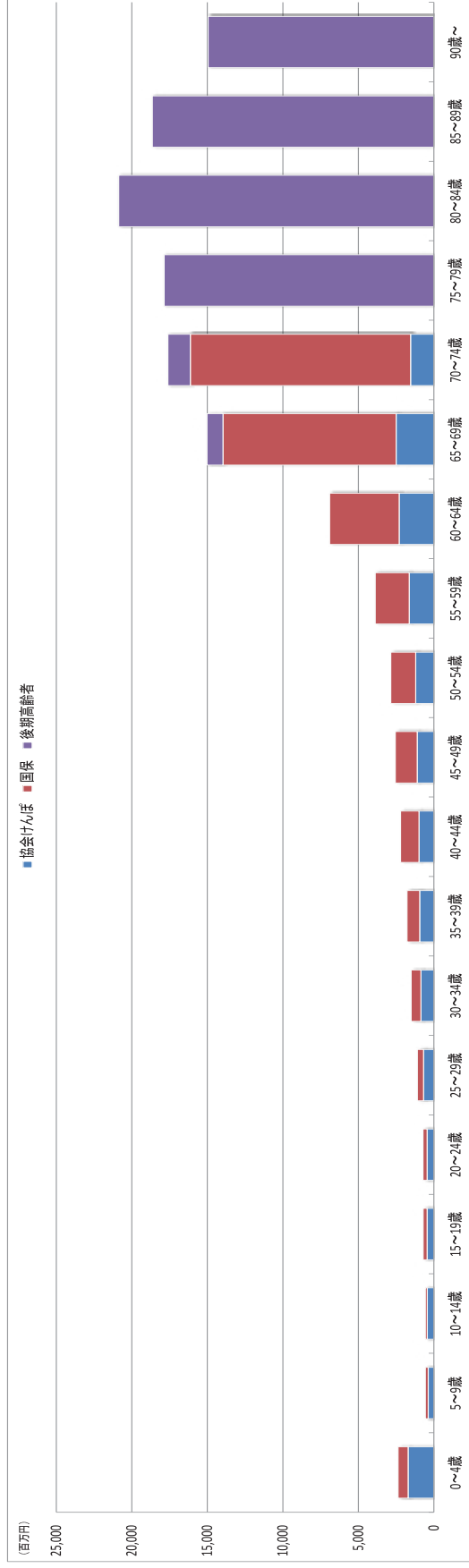
年齢階層別にみると、0歳から39歳までは協会けんぽが高いが、40歳から国保が高くなり、65歳から74歳まではほとんどを国保が占めている。

後期高齢者では、80歳から84歳が高くなってきている。

表5-1 年齢階層別 費用額 入院

	0~4歳	5~9歳	10~14歳	15~19歳	20~24歳	25~29歳	30~34歳	35~39歳	40~44歳	45~49歳	50~54歳	55~59歳	60~64歳	65~69歳	70~74歳	75~79歳	80~84歳	85~89歳	90歳~	合計
協会けんぽ	1,701,993,880	370,903,440	437,288,880	445,748,180	445,775,080	683,582,840	854,687,020	943,783,520	980,315,540	1,106,747,780	1,202,776,020	1,828,652,260	2,302,858,880	2,481,131,180	1,546,882,010	-	-	-	-	17,197,747,520
国保	671,171,500	194,877,370	130,327,780	265,084,180	276,382,520	410,287,800	647,098,220	832,235,140	1,217,382,420	1,445,802,460	1,657,391,880	2,258,582,260	4,604,682,970	11,468,643,780	14,582,427,290	-	-	-	-	40,683,918,780
後期高齢者	-	-	-	-	-	-	-	-	-	-	-	-	6,907,541,850	1,055,532,770	1,478,306,780	17,654,539,790	20,870,341,940	18,645,683,950	14,950,814,310	74,855,989,540
合計	2,373,165,380	565,780,810	567,614,660	710,832,360	722,867,600	1,093,869,740	1,501,785,250	1,775,608,680	2,207,707,970	2,552,550,250	2,859,568,000	3,888,235,520	6,907,541,850	15,021,329,710	17,607,228,080	17,654,539,790	20,870,341,940	18,645,683,950	14,950,814,310	132,677,085,940

図5-1 年齢階層別 費用額 入院



イ 入院外

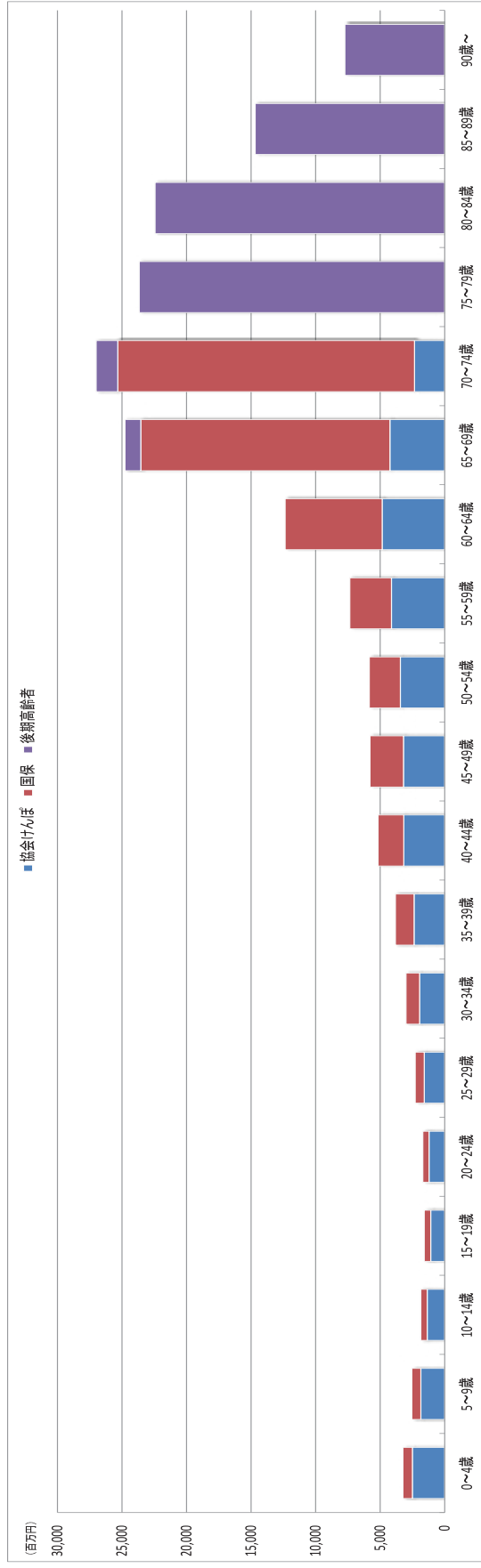
年齢階層別にみると、50歳代までは協会けんぽが高いが、60歳からは国保が急激に高くなり、65歳から74歳まではほとんどを国保が占めている。

後期高齢者では、75歳から84歳が高くなっている。

表5-2 年齢階層別 費用額 入院外

	0~4歳	5~9歳	10~14歳	15~19歳	20~24歳	25~29歳	30~34歳	35~39歳	40~44歳	45~49歳	50~54歳	55~59歳	60~64歳	65~69歳	70~74歳	75~79歳	80~84歳	85~89歳	90歳~	合計
協会けんぽ	2,500,565,938	1,842,392,636	1,355,020,600	1,063,681,970	1,207,919,891	1,566,266,323	1,944,339,195	2,368,238,873	3,174,688,055	3,192,790,743	3,433,551,687	4,126,119,541	4,845,107,349	4,241,046,667	2,339,777,628	-	-	-	-	39,240,048,065
国保	729,551,280	699,652,700	488,317,550	500,239,600	485,759,660	694,719,700	1,049,899,000	1,446,746,580	1,987,559,600	2,589,029,190	2,402,470,680	3,225,083,480	7,514,018,080	19,301,302,860	22,986,555,180	-	-	-	-	66,100,005,460
後期高齢者	-	-	-	-	-	-	-	-	-	-	-	-	-	1,231,004,930	1,675,607,510	23,865,877,860	22,437,221,470	14,677,346,000	7,792,158,020	71,419,215,820
合計	3,230,117,218	2,542,246,396	1,843,338,150	1,563,921,570	1,693,679,551	2,260,986,053	2,994,238,225	3,814,986,453	5,162,327,655	5,781,779,933	5,836,022,377	7,352,203,001	12,359,125,409	24,773,354,457	27,000,740,218	23,865,877,860	22,437,221,470	14,677,346,000	7,792,158,020	176,780,089,955

図5-2 年齢階層別 費用額 入院外



④受診率（医科+歯科）

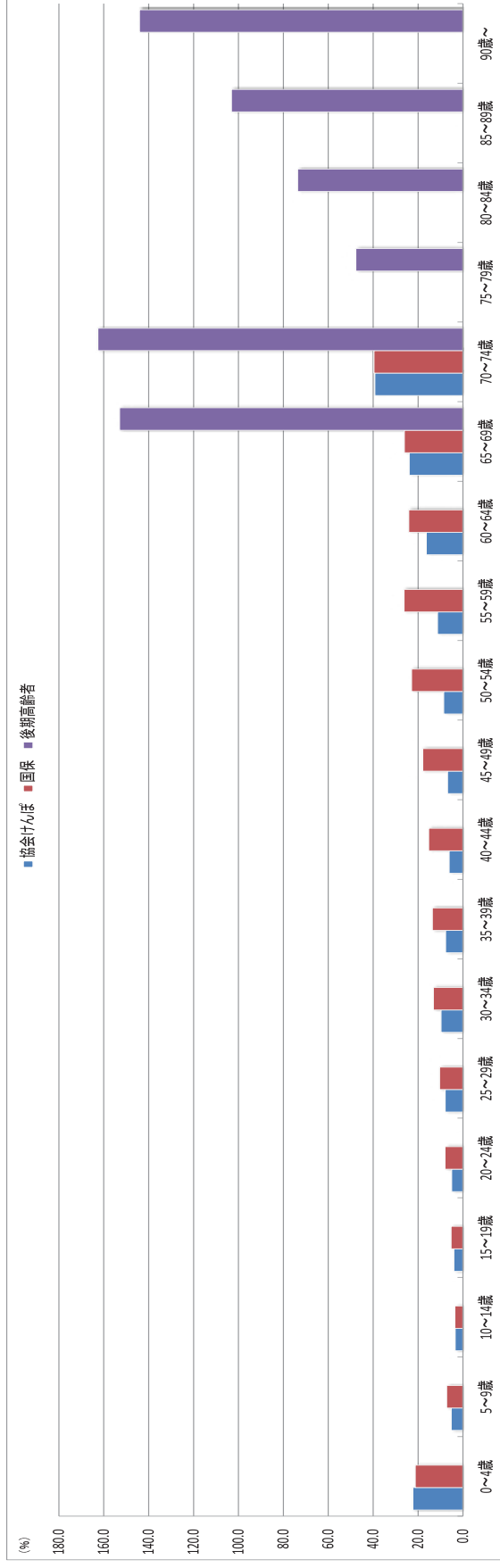
ア 入院

年齢階層別にみると、年齢が上がるにつれて受診率は高くなり、65歳以降は受診率の伸びが大きい。
後期高齢者の65歳から74歳は、一定の障害のある人が加入しているためか受診率が高くなっている。

表6-1 年齢階層別 受診率 入院

	0~4歳	5~9歳	10~14歳	15~19歳	20~24歳	25~29歳	30~34歳	35~39歳	40~44歳	45~49歳	50~54歳	55~59歳	60~64歳	65~69歳	70~74歳	75~79歳	80~84歳	85~89歳	90歳~	合計
協会けんぽ	22.3	5.3	3.5	4.1	5.1	8.0	9.8	7.7	6.2	6.9	8.6	11.4	16.3	24.0	33.3	-	-	-	-	9.9
国保	21.3	7.3	3.6	5.3	8.0	10.4	13.2	13.6	15.3	17.9	22.9	26.3	24.2	26.2	39.7	-	-	-	-	23.5
後期高齢者	-	-	-	-	-	-	-	-	-	-	-	-	-	153.0	162.7	47.8	73.7	103.2	144.1	79.7
合計	22.1	5.8	3.5	4.5	5.9	8.7	10.9	9.6	9.1	10.8	13.6	17.2	20.9	27.4	42.3	47.8	73.7	103.2	144.1	29.2

図6-1 年齢階層別 受診率 入院



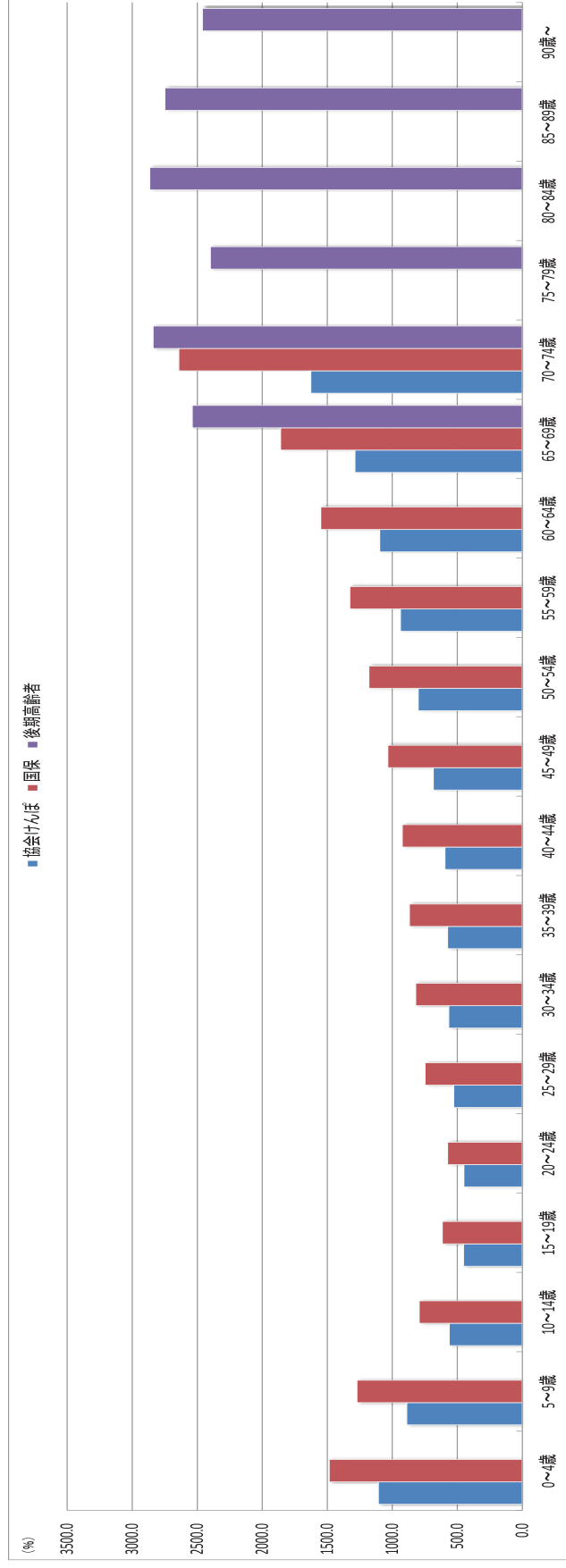
イ 入院外

入院外では、協会けんぽに比べ国保が全ての年代において受診率が高くなっている。
 年齢階層別にみると、70歳から受診率の伸びが大きくなっており、後期高齢者では全ての年代において受診率が高い。

表6-2 年齢階層別 受診率 入院外

	0~4歳	5~9歳	10~14歳	15~19歳	20~24歳	25~29歳	30~34歳	35~39歳	40~44歳	45~49歳	50~54歳	55~59歳	60~64歳	65~69歳	70~74歳	75~79歳	80~84歳	85~89歳	90歳~	合計
協会けんぽ	1,107.2	888.9	563.0	452.8	449.9	528.0	566.3	575.9	596.1	684.9	801.6	938.2	1,097.4	1,287.9	1,627.9	-	-	-	-	743.2
国保	1,465.8	1,271.9	793.6	616.6	576.3	748.4	820.1	868.8	923.9	1,035.2	1,180.9	1,327.5	1,550.9	1,859.5	2,641.9	-	-	-	-	1,579.7
後期高齢者	-	-	-	-	-	-	-	-	-	-	-	-	-	2,538.5	2,840.6	2,399.7	2,866.4	2,750.0	2,461.7	2,617.8
合計	1,206.3	994.6	627.8	503.8	486.2	590.0	643.4	688.0	700.6	809.3	933.9	1,091.7	1,364.3	1,765.5	2,552.8	2,399.7	2,866.4	2,750.0	2,461.7	1,436.6

図6-2 年齢階層別 受診率 入院外



⑤ 1件当たりの費用額（医科+歯科+調剤）

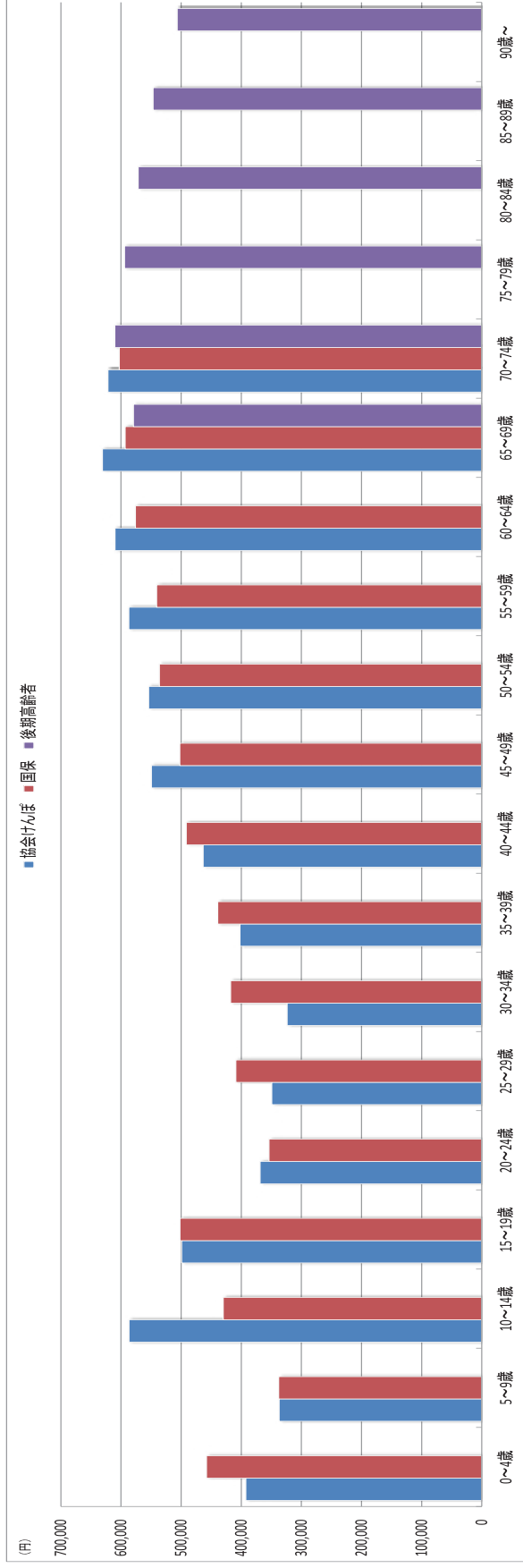
ア 入院

協会けんぽと国保を比較すると、40歳代前半まではおおむね国保が高く、40歳代後半からは協会けんぽが高くなっている。
後期高齢者は、75歳以降では年代が高くなるにつれて費用額が低くなる傾向がある。

表7-1 年齢階層別 1件当たりの費用額 入院

	0~4歳	5~9歳	10~14歳	15~19歳	20~24歳	25~29歳	30~34歳	35~39歳	40~44歳	45~49歳	50~54歳	55~59歳	60~64歳	65~69歳	70~74歳	75~79歳	80~84歳	85~89歳	90歳~	合計
協会けんぽ	392,617	337,185	586,962	499,159	368,714	349,301	323,745	402,291	463,414	549,527	554,254	587,051	610,190	630,979	621,830	-	-	-	-	496,793
国保	457,825	337,742	430,125	502,072	353,955	409,071	417,752	439,174	491,677	502,224	536,373	540,978	576,017	592,298	602,978	-	-	-	-	562,955
後期高齢者	-	-	-	-	-	-	-	-	-	-	-	-	-	579,326	610,366	594,181	571,555	546,671	506,550	558,831
合計	409,096	337,377	541,617	500,242	362,917	369,554	358,507	418,776	478,594	521,694	543,747	559,378	566,977	592,221	605,205	594,181	571,555	546,671	506,550	550,068

図7-1 年齢階層別 1件当たりの費用額 入院



イ 入院外

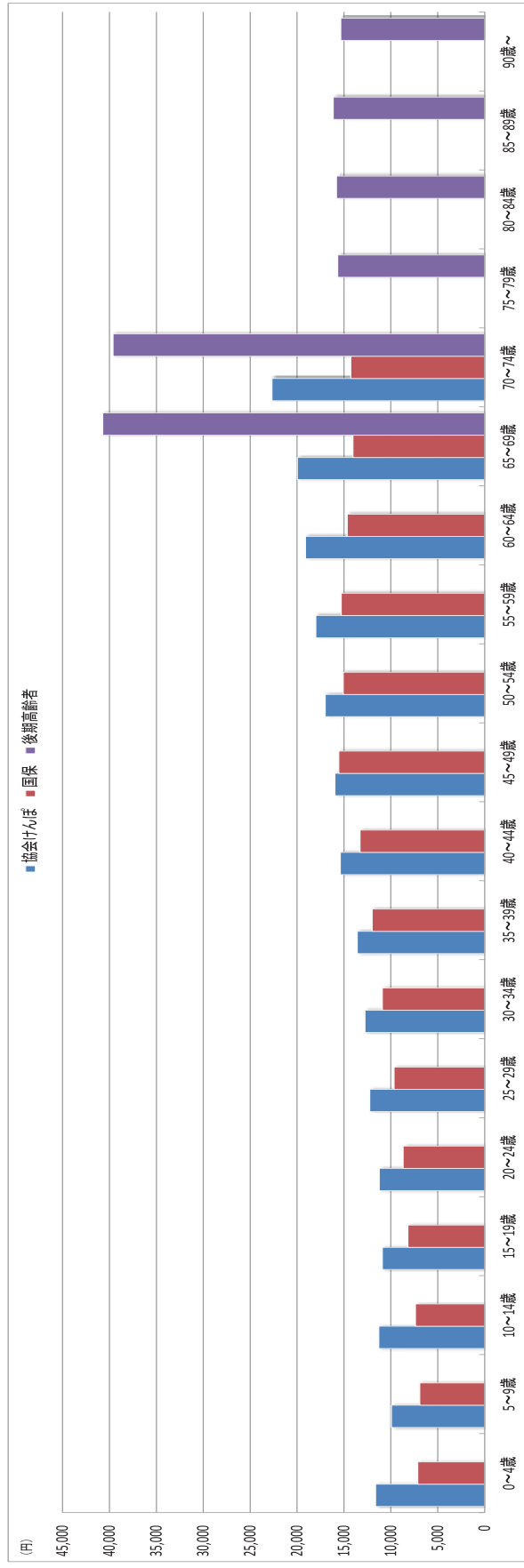
協会けんぽと国保を比較すると、全ての年代で協会けんぽが高くなっている。

年齢階層別にみると、協会けんぽは20歳以降で年齢が上がるにつれて費用額は高くなっていくが、国保は60歳以降から低くなっていく。後期高齢者は、65歳から74歳で突出して高くなっており、75歳以降は大きな変化は認められない。

表7-2 年齢階層別 1件当たりの費用額 入院外

	0~4歳	5~9歳	10~14歳	15~19歳	20~24歳	25~29歳	30~34歳	35~39歳	40~44歳	45~49歳	50~54歳	55~59歳	60~64歳	65~69歳	70~74歳	75~79歳	80~84歳	85~89歳	90歳~	合計
協会けんぽ	11,640	9,946	11,281	10,916	11,242	12,259	12,768	13,560	15,391	15,964	17,000	18,005	19,103	19,979	22,685	-	-	-	-	15,154
国保	7,135	6,925	7,388	8,185	8,687	9,668	10,914	11,994	13,298	15,555	15,073	15,287	14,650	14,042	14,276	-	-	-	-	13,604
後期高齢者	-	-	-	-	-	-	-	-	-	-	-	-	-	40,717	38,616	15,677	15,802	16,142	15,338	16,175
合計	10,187	8,880	9,889	9,875	10,368	11,334	12,051	12,931	14,511	15,778	16,150	16,702	16,124	15,320	15,381	15,677	15,802	16,142	15,338	14,889

図7-2 年齢階層別 1件当たりの費用額 入院外



◎1日当たり費用額（医科+歯科+調剤）

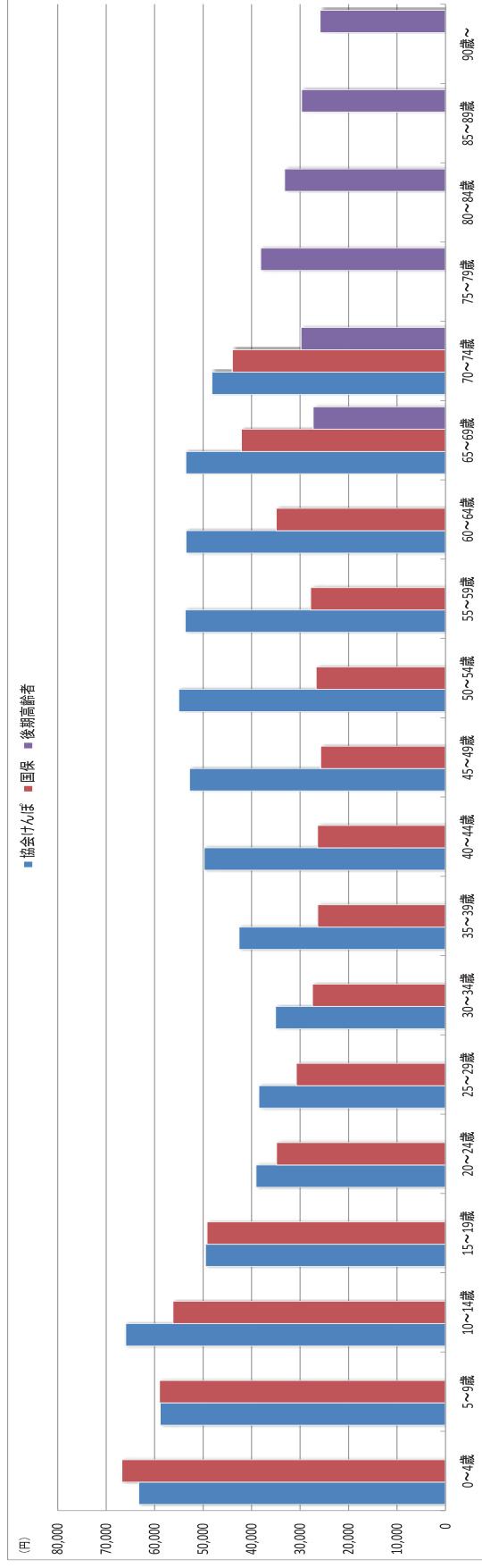
ア 入院

協会けんぽと国保を比較すると、10歳以降全ての年代で協会けんぽが高くなっている。
 年齢階層別にみると、協会けんぽと国保は0歳から14歳、後期高齢者は75歳から79歳で1日当たり入院費用が高くなっている。

表8-1 年齢階層別 1日当たり費用額 入院

	0~4歳	5~9歳	10~14歳	15~19歳	20~24歳	25~29歳	30~34歳	35~39歳	40~44歳	45~49歳	50~54歳	55~59歳	60~64歳	65~69歳	70~74歳	75~79歳	80~84歳	85~89歳	90歳~	合計
協会けんぽ	63,309	58,864	65,986	49,517	39,120	38,525	35,074	42,611	49,817	52,826	55,037	53,699	53,567	53,591	48,222	-	-	-	-	50,595
国保	66,783	59,018	56,249	49,219	34,887	30,787	27,453	26,387	26,408	25,786	26,717	27,846	34,923	42,125	43,994	-	-	-	-	37,710
後期高齢者	-	-	-	-	-	-	-	-	-	-	-	-	-	27,311	29,819	38,154	33,211	29,716	25,890	31,326
合計	64,254	58,917	63,463	49,405	37,383	35,206	31,327	33,078	33,461	33,141	34,092	34,885	39,507	42,017	42,621	38,154	33,211	29,716	25,890	34,851

図8-1 年齢階層別 1日当たり費用額 入院



イ 入院外

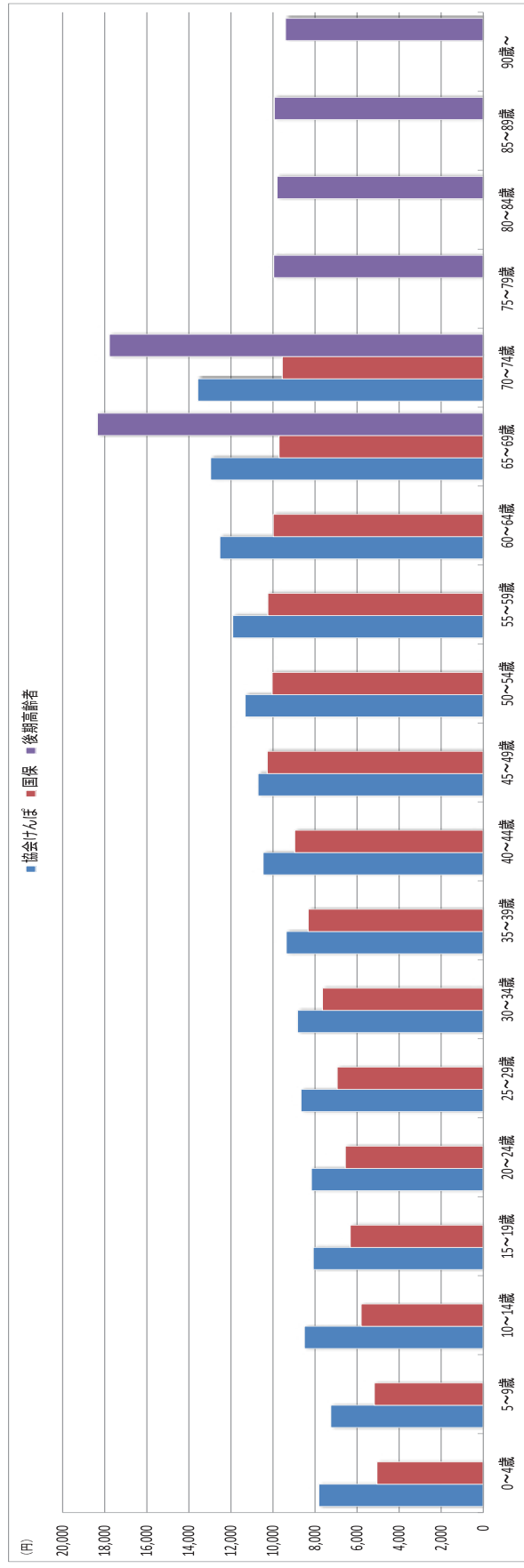
協会けんぽと国保を比較すると、全ての年代で協会けんぽが高くなっている。

年齢階層別にみると、協会けんぽは年代が上がるにつれて費用額が高くなっていくが、国保は45～59歳をピークに60歳以降に減少している。

表8-2 年齢階層別 1日当たりの費用額 入院外

	0～4歳	5～9歳	10～14歳	15～19歳	20～24歳	25～29歳	30～34歳	35～39歳	40～44歳	45～49歳	50～54歳	55～59歳	60～64歳	65～69歳	70～74歳	75～79歳	80～84歳	85～89歳	90歳～	合計
協会けんぽ	7,825	7,255	8,513	8,090	8,175	8,675	8,843	9,376	10,471	10,714	11,327	11,918	12,531	12,969	13,579	-	-	-	-	10,310
国保	5,060	5,188	5,810	6,330	6,562	6,953	7,650	8,326	8,971	10,280	10,041	10,246	9,991	9,714	9,559	-	-	-	-	9,312
後期高齢者	-	-	-	-	-	-	-	-	-	-	-	-	-	18,355	17,785	9,972	9,807	9,938	9,411	10,030
合計	6,965	6,538	7,579	7,437	7,636	8,066	8,384	8,948	9,838	10,515	10,760	11,122	10,853	10,405	10,108	9,972	9,807	9,938	9,411	9,806

図8-2 年齢階層別 1日当たりの費用額 入院外



⑦ 1人当たりの費用額（医科+歯科+調剤）

ア 入院

協会けんぽと国保を比較すると、ほぼ全ての年代で国保が高くなっている。合計では、国保は協会けんぽの約2.7倍、後期高齢者は国保の約3.4倍の費用額となっている。

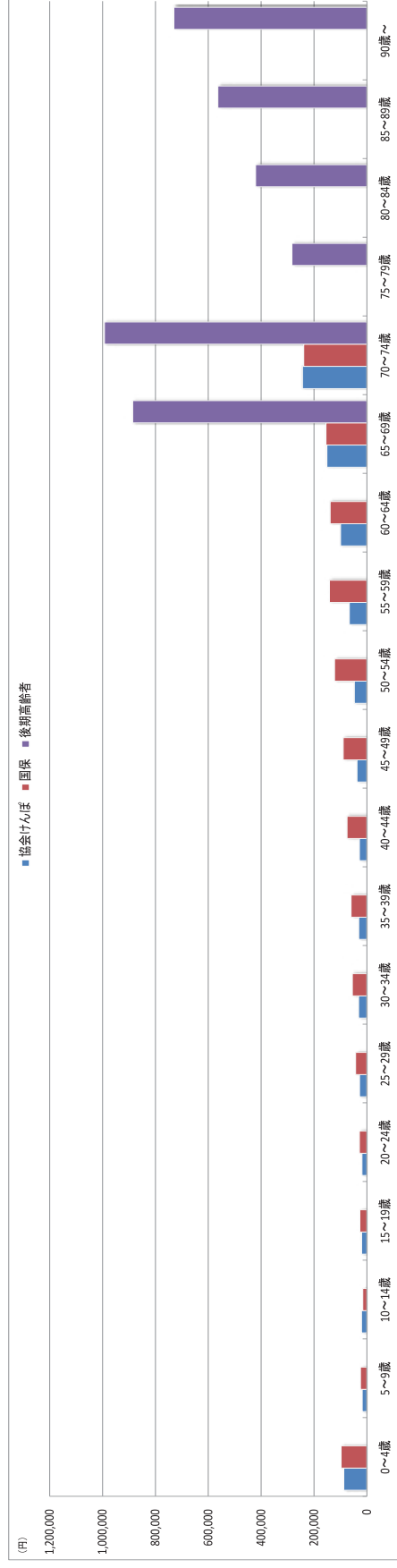
年齢階層別にみると、協会けんぽ、国保とも年齢とともに高くなっている。

後期高齢者では、75歳から年齢が上がるにつれて費用額は高くなっている。

表9-1 年齢階層別 1人当たりの費用額 入院

	0~4歳	5~9歳	10~14歳	15~19歳	20~24歳	25~29歳	30~34歳	35~39歳	40~44歳	45~49歳	50~54歳	55~59歳	60~64歳	65~69歳	70~74歳	75~79歳	80~84歳	85~89歳	90歳~	合計
協会けんぽ	87,718	17,796	20,496	20,329	18,677	27,891	31,786	31,155	28,631	37,901	47,711	66,718	99,639	151,447	244,080	-	-	-	-	49,249
国保	97,526	24,531	15,647	26,745	28,480	42,735	55,223	59,942	75,250	89,930	122,788	142,076	139,236	155,169	239,276	-	-	-	-	132,209
後期高齢者	-	-	-	-	-	-	-	-	-	-	-	-	-	885,258	992,819	263,811	421,308	563,932	730,092	443,801
合計	90,286	19,655	19,135	22,326	21,513	32,069	38,899	40,205	43,487	56,376	73,900	96,427	122,947	164,006	256,004	263,811	421,308	563,932	730,092	160,891

図9-1 年齢階層別 1人当たりの費用額 入院



イ 入院外

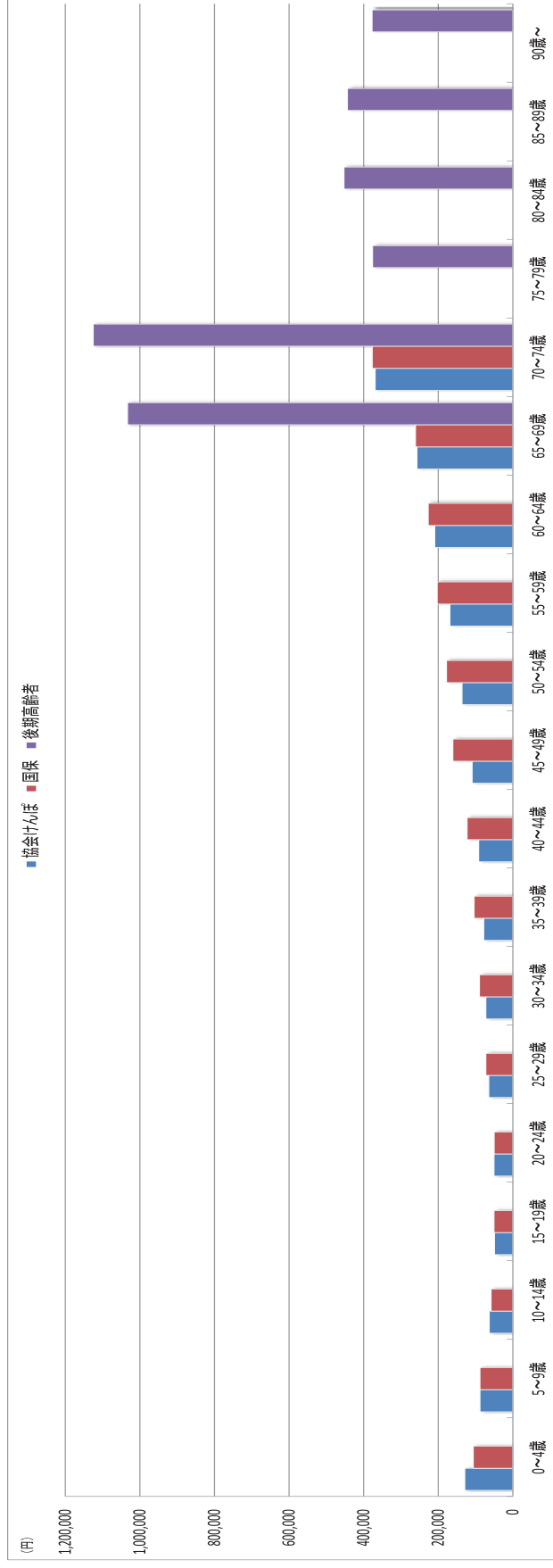
協会けんぽと国保においては25歳以降、年齢が上がるにつれて費用額が高くなっている。

合計では、国保は協会けんぽの約1.9倍、後期高齢者は国保の約2.0倍の費用額となっている。

表9-2 年齢階層別 1人当たりの費用額 入院外

	0~4歳	5~9歳	10~14歳	15~19歳	20~24歳	25~29歳	30~34歳	35~39歳	40~44歳	45~49歳	50~54歳	55~59歳	60~64歳	65~69歳	70~74歳	75~79歳	80~84歳	85~89歳	90歳~	合計
協会けんぽ	128,875	88,408	63,512	49,422	50,583	64,722	72,310	78,211	91,794	109,337	136,268	188,923	209,636	257,314	369,283	-	-	-	-	112,631
国保	106,009	88,073	58,629	50,468	49,980	72,359	89,512	104,202	122,862	161,029	177,987	202,937	227,209	261,121	377,172	-	-	-	-	214,912
後期高齢者	-	-	-	-	-	-	-	-	-	-	-	-	-	1,033,589	1,125,324	376,186	452,939	443,907	377,584	423,428
合計	122,888	88,315	62,141	49,748	50,409	66,871	77,531	86,382	101,667	127,692	150,821	182,333	219,980	270,481	392,644	376,186	452,939	443,907	377,584	214,349

図9-2 年齢階層別 1人当たりの費用額 入院外



2) 市町別

①レセプト件数（医科+歯科+調剤）

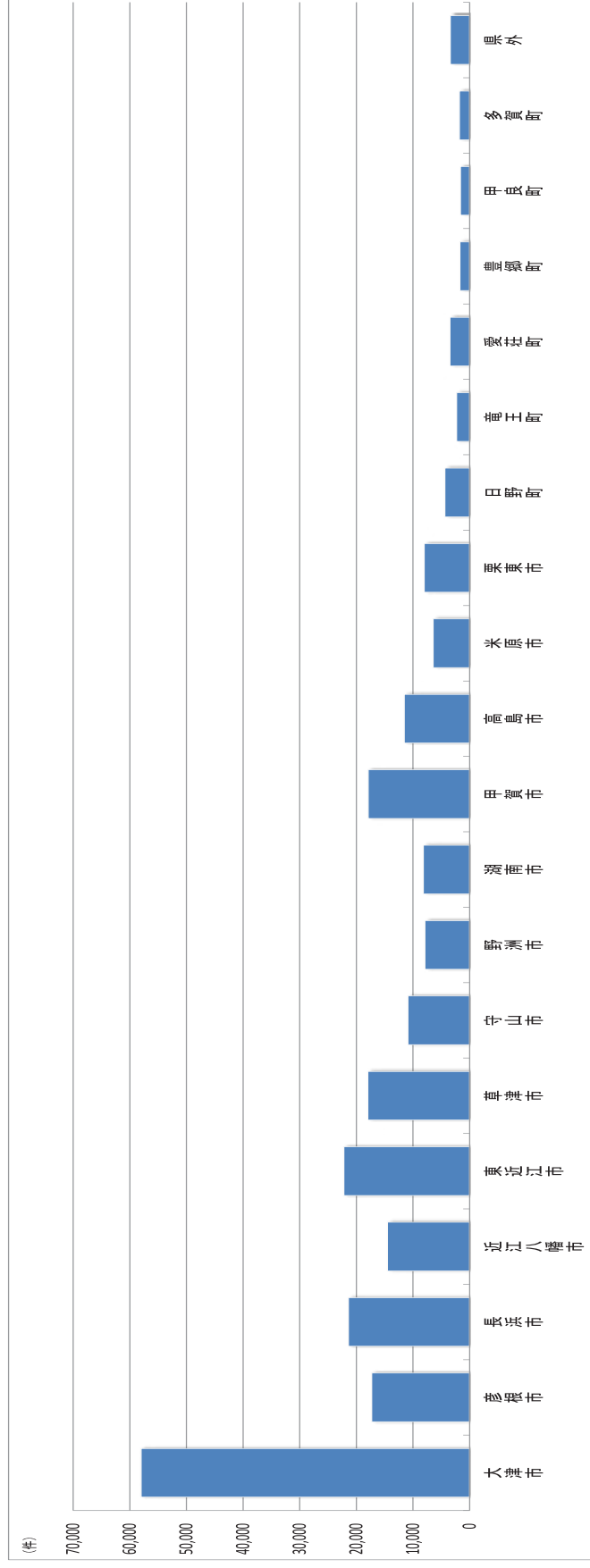
ア 入院

市町別にみると、入院のレセプト件数は、大津市、東近江市、長浜市の順に多くなっている。

表 10-1 市町別 レセプト件数（協会けんぽ+国保+後期高齢者） 入院

大津市	彦根市	長浜市	近江八幡市	東近江市	草津市	守山市	野洲市	湖南市	甲賀市	高島市	米原市	栗東市	日野町	竜王町	愛荘町	豊郷町	甲良町	多賀町	県外	合計
58,000	17,317	21,413	14,536	22,209	17,989	10,914	7,892	8,188	17,931	11,551	6,454	8,018	4,369	2,297	3,469	1,738	1,625	1,803	3,438	241,201

図 10-1 市町別 レセプト件数（協会けんぽ+国保+後期高齢者） 入院



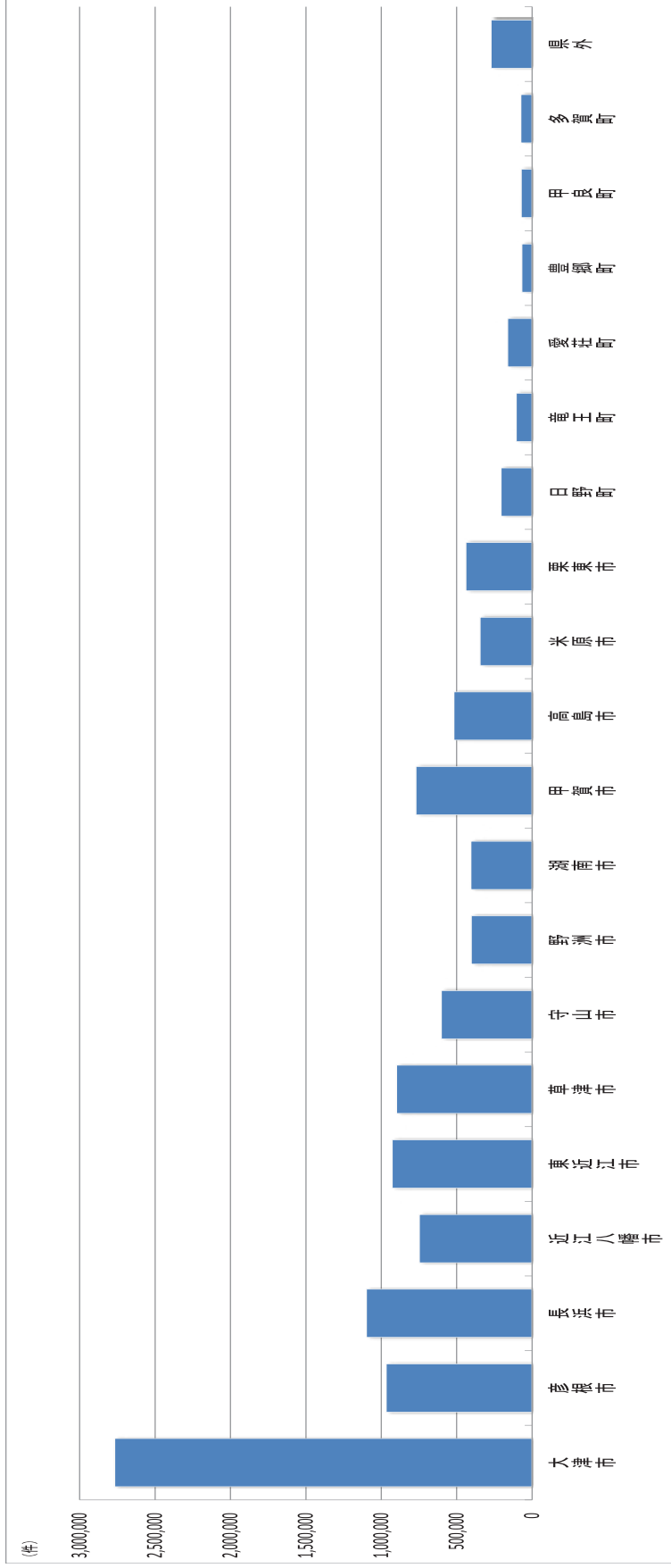
イ 入院外

市町別にみると、入院外のレセプト件数は、大津市、長浜市、彦根市の順に多くなっている。

表 10-2 市町別 レセプト件数（協会けんぽ+国保+後期高齢者） 入院外

大津市	彦根市	長浜市	近江八幡市	東近江市	草津市	守山市	野洲市	湖南市	甲賀市	高島市	米原市	栗東市	日野町	竜王町	愛荘町	豊郷町	甲良町	多賀町	県外	合計
2,769,271	967,740	1,099,414	748,143	927,995	899,956	601,925	404,026	406,536	770,277	519,969	345,522	439,586	206,202	106,302	162,456	68,871	72,478	75,738	272,217	11,869,624

図 10-2 市町別 レセプト件数（協会けんぽ+国保+後期高齢者） 入院外



②レセプト日数（医科+歯科+調剤）

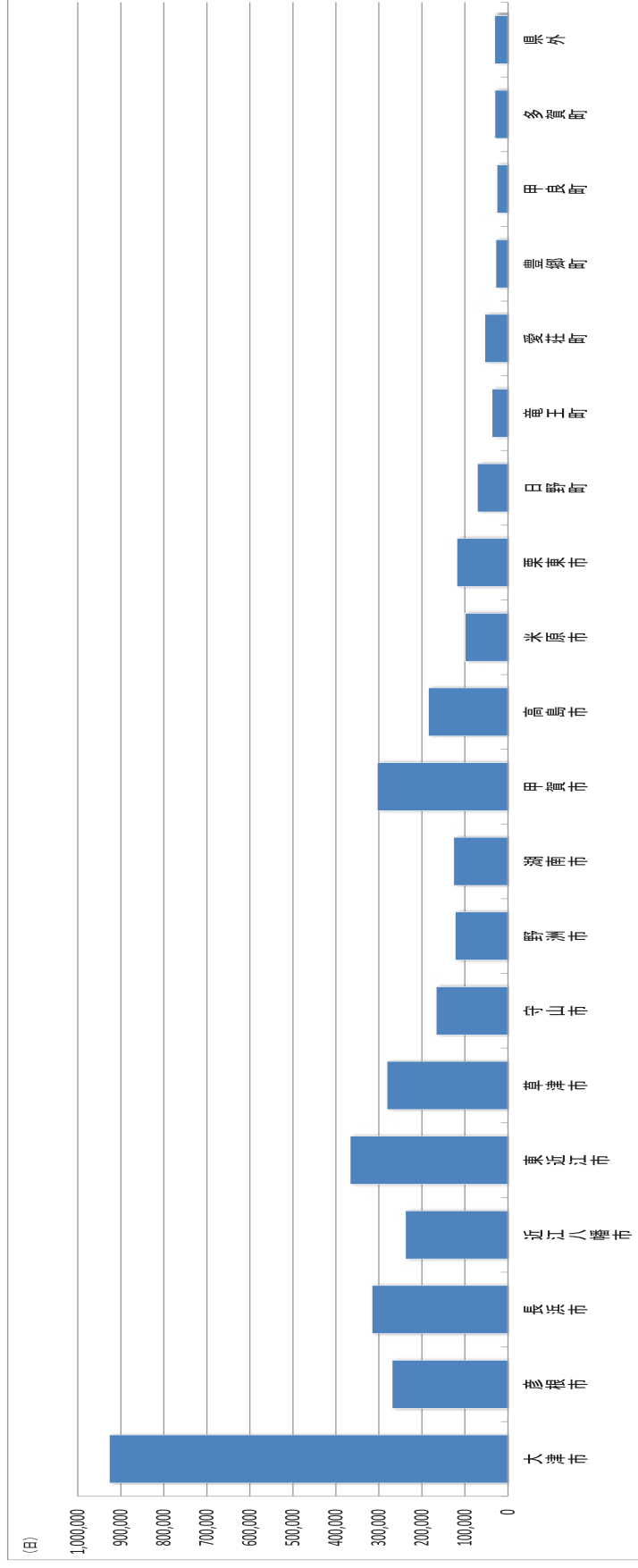
ア 入院

市町別にみると、入院のレセプト日数は、レセプト件数に比例して、大津市、東近江市、長浜市の順に多くなっている。

表 11-1 市町別 レセプト日数（協会けんぽ+国保+後期高齢者） 入院

大津市	彦根市	長浜市	近江八幡市	東近江市	草津市	守山市	野洲市	湖南市	甲賀市	高島市	米原市	栗東市	日野町	竜王町	愛荘町	豊郷町	甲良町	多賀町	県外	合計
927,162	269,798	316,381	239,997	367,433	281,469	167,330	123,238	126,675	304,252	185,563	100,066	119,022	71,590	37,383	54,375	28,436	26,056	30,962	31,044	3,806,992

図 11-1 市町別 レセプト日数（協会けんぽ+国保+後期高齢者） 入院



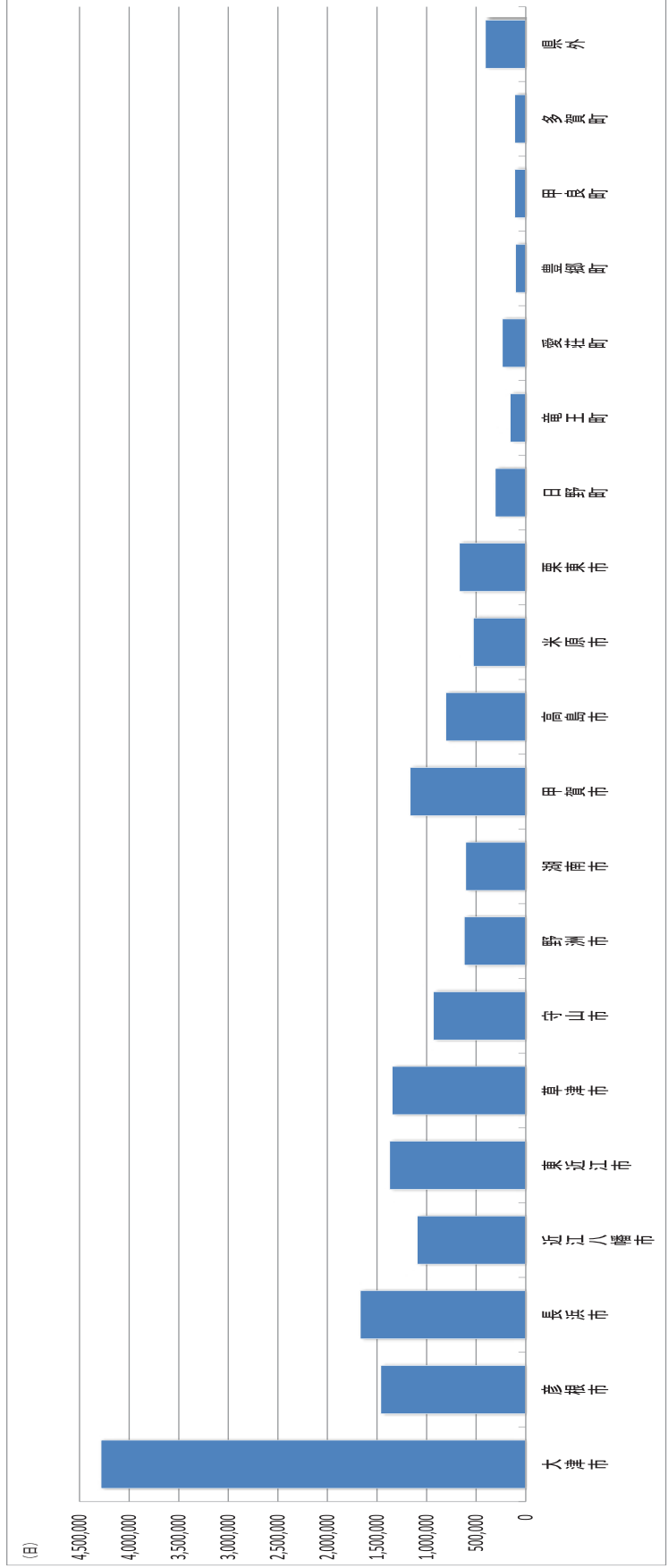
イ 入院外

市町別にみると、入院外のレセプト日数は、レセプト件数に比例して、大津市、長浜市、彦根市の順に多くなっている。

表 11-2 市町別 レセプト日数（協会けんぽ+国保+後期高齢者） 入院外

大津市	彦根市	長浜市	近江八幡市	東近江市	草津市	守山市	野洲市	湖南市	甲賀市	高島市	米原市	栗東市	日野町	竜王町	愛荘町	豊郷町	甲良町	多賀町	県外	合計
4,285,449	1,483,344	1,670,718	1,096,107	1,375,579	1,349,132	932,631	620,637	606,943	1,167,970	808,695	530,166	670,594	309,518	157,912	238,287	104,295	113,676	113,725	409,766	18,025,164

図 11-2 市町別 レセプト日数（協会けんぽ+国保+後期高齢者） 入院外



③費用額（医科+歯科+調剤）

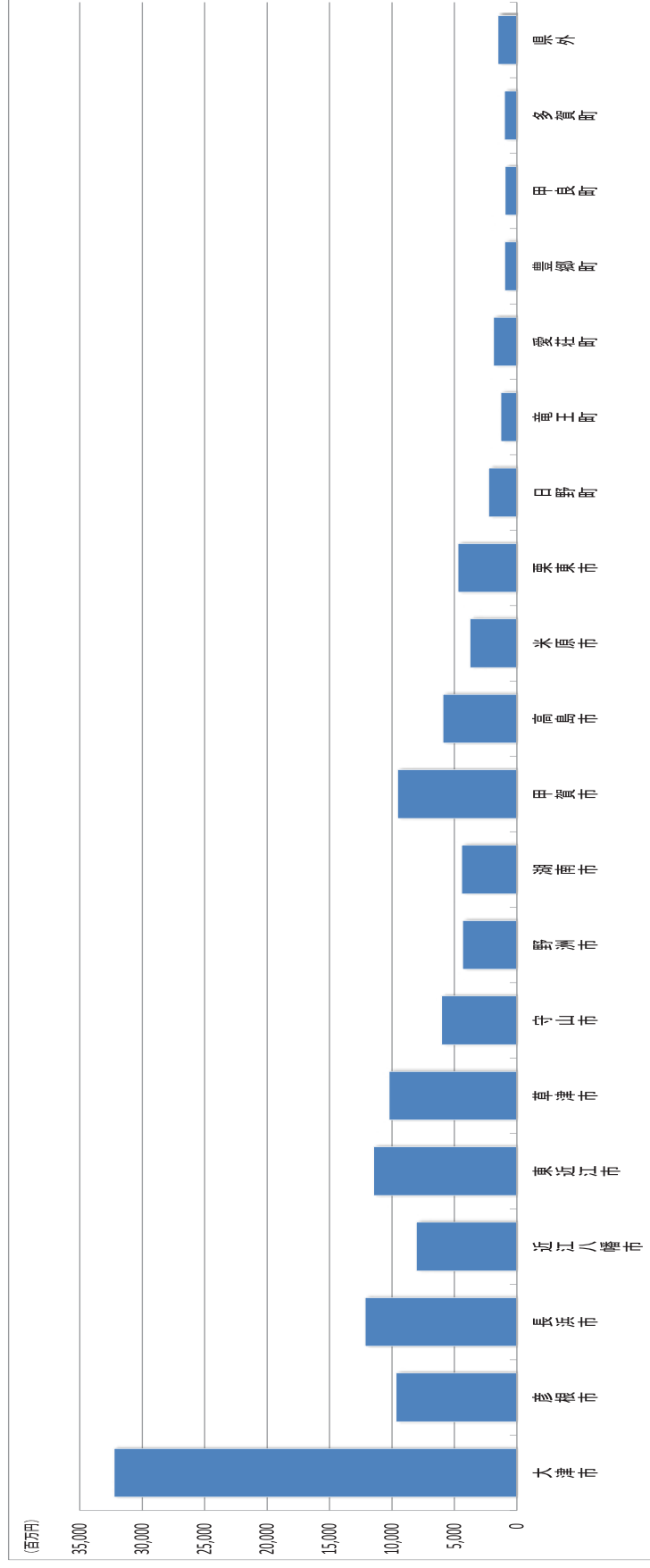
ア 入院

市町別にみると入院の費用額は、大津市、東近江市の順に高い。なお、大津市は県全体の約24%を占めている。

表12-1 市町別 費用額（協会けんぽ+国保+後期高齢者） 入院

大津市	彦根市	長浜市	近江八幡市	東近江市	草津市	守山市	野洲市	湖南市	甲賀市	高島市	米原市	栗東市	日野町	竜王町	愛荘町	豊郷町	甲良町	多賀町	県外	合計
32,270,773,760	9,860,538,890	12,161,907,250	8,086,908,280	11,488,114,140	10,243,270,290	6,033,826,430	4,357,486,000	4,430,000,320	9,561,063,000	5,934,885,460	3,774,813,890	4,724,466,470	2,273,873,220	1,283,389,680	1,389,249,910	991,739,990	658,295,970	1,001,428,290	1,532,219,920	132,677,065,940

図12-1 市町別 費用額（協会けんぽ+国保+後期高齢者） 入院



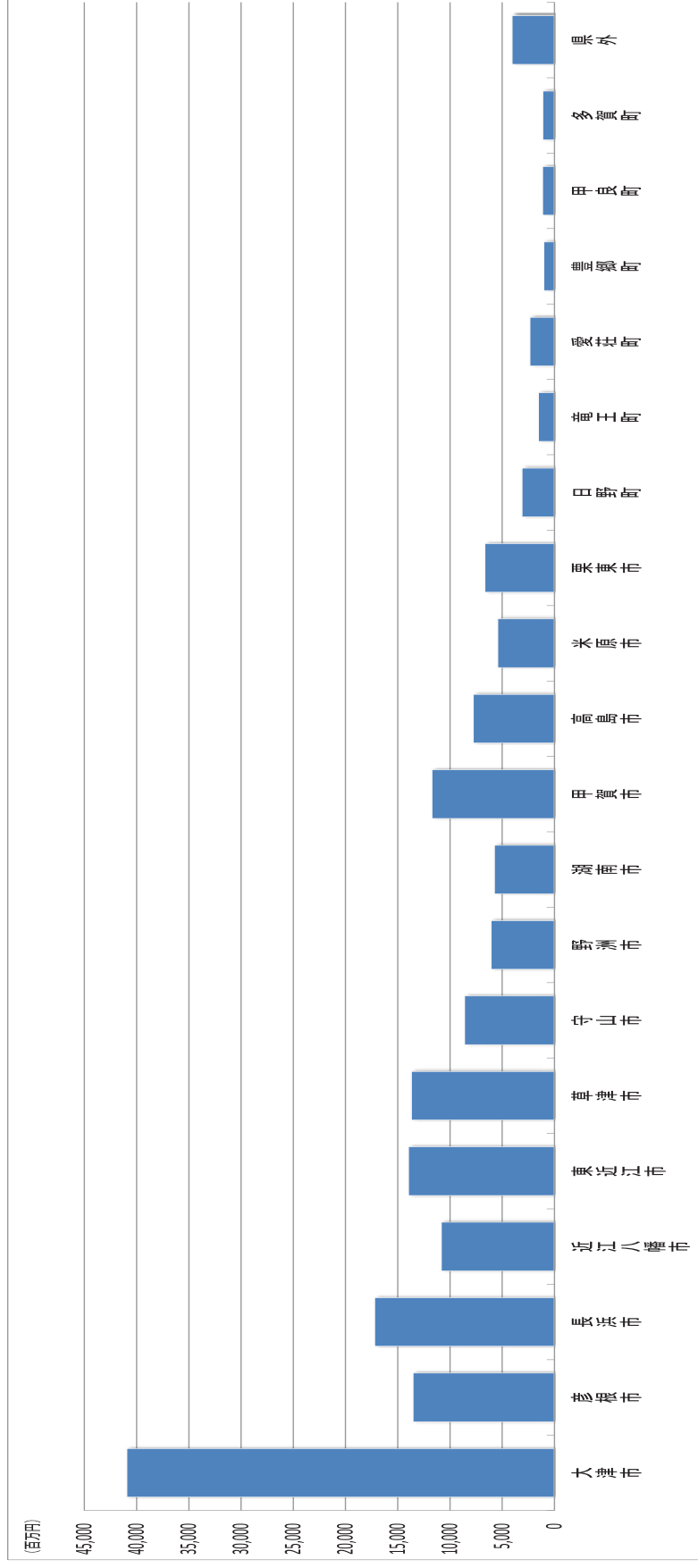
イ 入院外

市町別にみると、入院外の費用額は大津市、長浜市、東近江市の順に多い。大津市は県全体の約23%を占めている。

表 12-2 市町別 費用額（協会けんぽ+国保+後期高齢者） 入院外

大津市	彦根市	長浜市	近江八幡市	東近江市	草津市	守山市	野洲市	湖南市	甲賀市	高島市	米原市	栗東市	日野町	竜王町	愛荘町	豊郷町	甲良町	多賀町	県外	合計
40,950,915,229	13,544,292,792	17,217,714,793	10,838,459,995	13,966,719,124	13,710,729,865	8,827,122,207	6,082,916,028	5,752,990,036	11,737,979,595	7,780,267,926	5,448,301,638	6,663,714,008	3,117,416,639	1,594,763,670	2,363,332,568	1,022,076,079	1,152,147,959	1,128,694,879	4,079,422,296	176,760,089,855

図 12-2 市町別 費用額（協会けんぽ+国保+後期高齢者） 入院外



④受診率（医科+歯科）

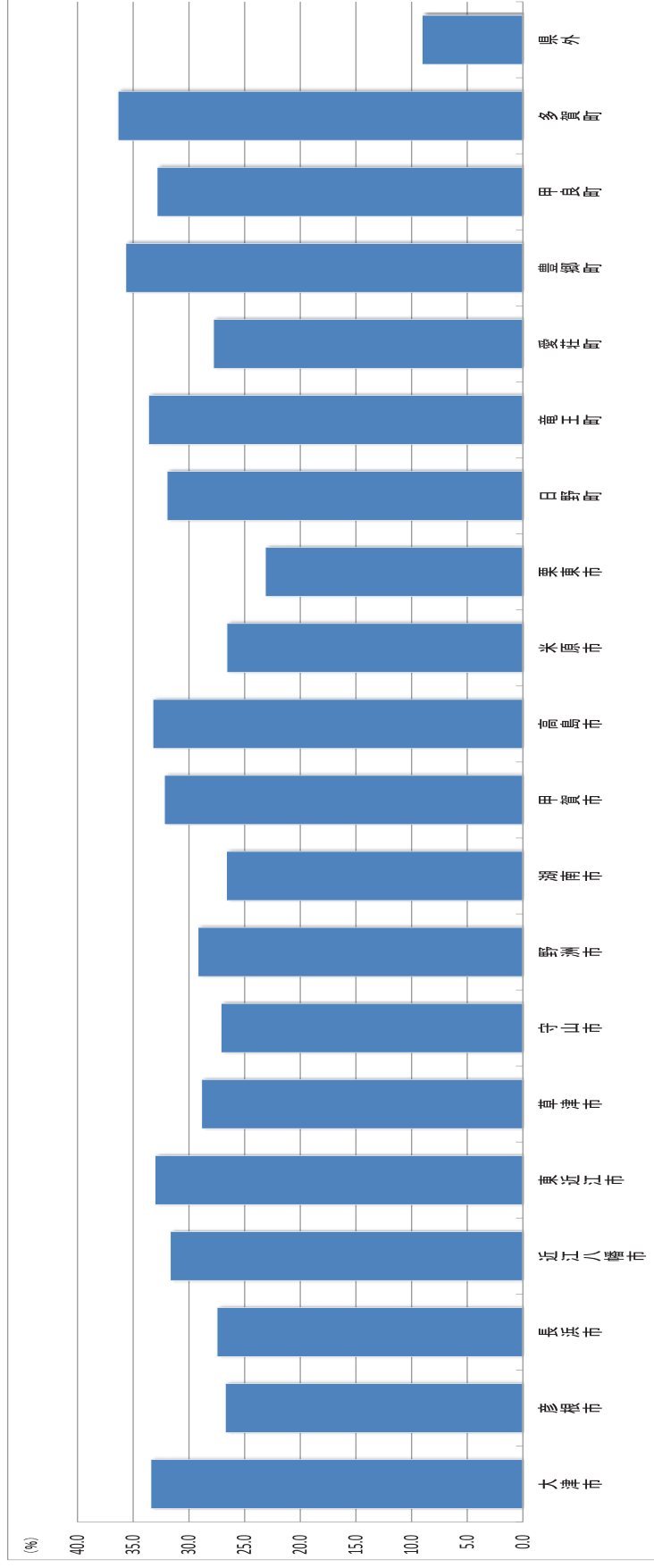
ア 入院

市町別にみると、入院受診率は多賀町が一番高く、栗東市が一番低い。ポイント差は約13ポイントとなっている。

表 13-1 市町別 受診率（協会けんぽ+国保+後期高齢者） 入院

大津市	彦根市	長浜市	近江八幡市	東近江市	草津市	守山市	野洲市	湖南市	甲賀市	高島市	米原市	栗東市	日野町	竜王町	愛荘町	豊郷町	甲良町	多賀町	県外	合計
33.4	26.7	27.5	31.7	33.1	28.9	27.1	29.2	26.6	32.2	33.2	26.6	23.1	32.0	33.6	27.8	35.7	32.9	36.4	9.1	29.2

図 13-1 市町別 受診率（協会けんぽ+国保+後期高齢者） 入院



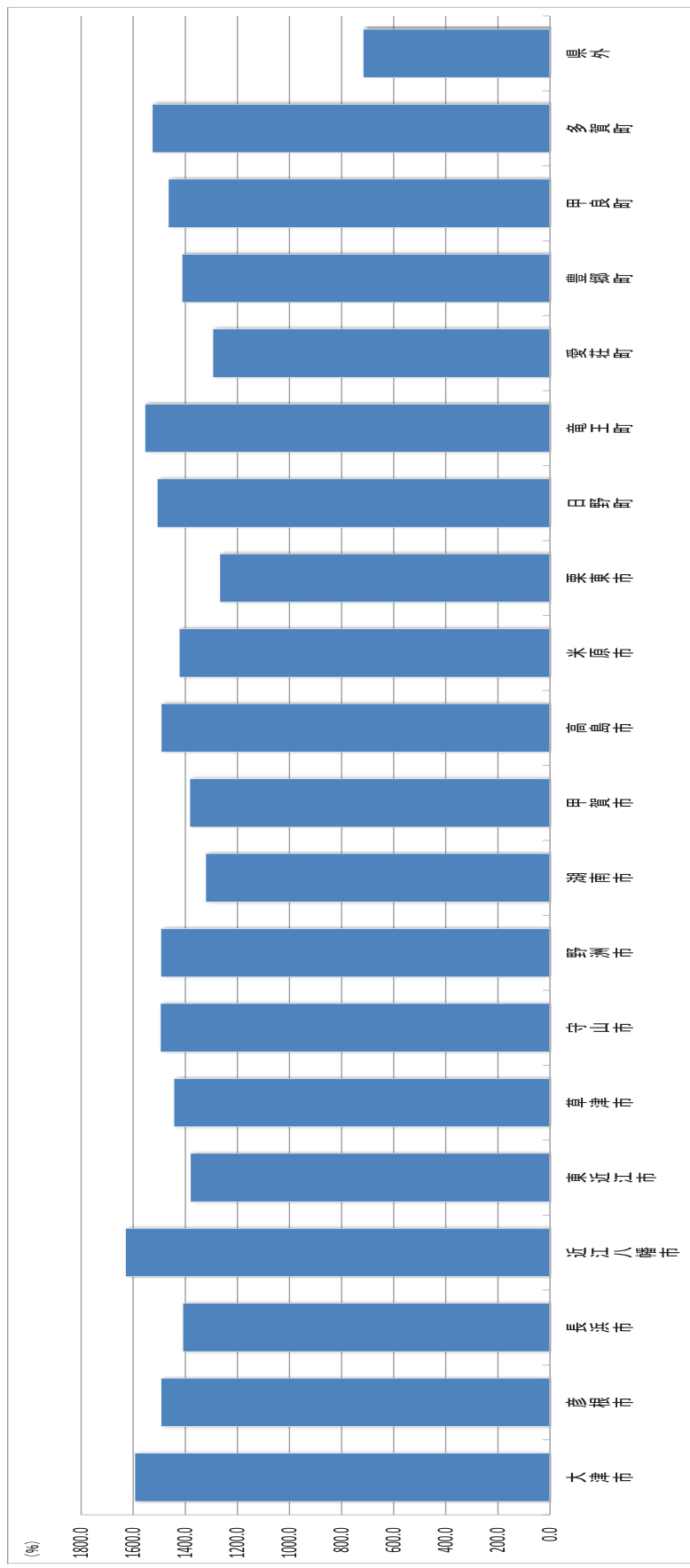
イ 入院外

市町別にみると、入院外受診率は近江八幡市が一番高く、栗東市が一番低い。ポイント差は約360ポイントとなっている。

表 13-2 市町別 受診率（協会けんぽ+国保+後期高齢者） 入院外

大津市	彦根市	長浜市	近江八幡市	東近江市	草津市	守山市	野洲市	湖南市	甲賀市	高島市	米原市	栗東市	日野町	竜王町	愛荘町	豊郷町	甲良町	多賀町	県外	合計
1,552.2	1,494.1	1,410.8	1,630.5	1,381.7	1,444.7	1,496.6	1,495.0	1,323.0	1,383.8	1,493.4	1,424.5	1,288.7	1,509.0	1,556.4	1,295.0	1,413.9	1,466.0	1,528.2	718.4	1,436.6

図 13-2 市町別 受診率（協会けんぽ+国保+後期高齢者） 入院外



⑤ 1件当たりの費用額（医科+歯科+調剤）

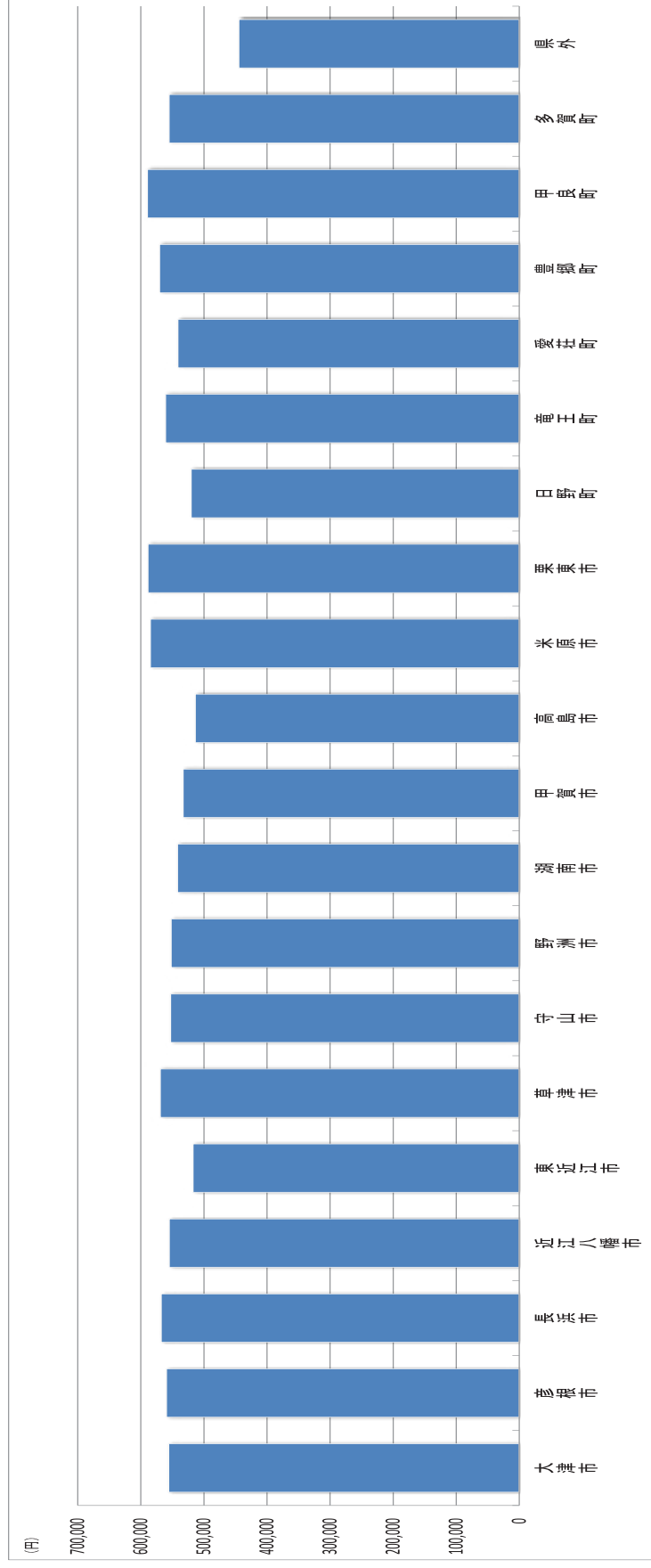
ア 入院

市町別にみると、入院1件当たりの費用額は甲良町、栗東市が高く、高島市が一番低い。

表 14-1 市町別 1件当たりの費用額（協会けんぽ+国保+後期高齢者） 入院

大津市	彦根市	長浜市	近江八幡市	東近江市	草津市	守山市	野洲市	湖南市	甲賀市	高島市	米原市	栗東市	日野町	竜王町	愛荘町	豊郷町	甲良町	多賀町	県外	合計
556,105	559,597	567,968	554,961	517,273	569,419	552,852	552,140	542,136	532,214	513,781	594,800	588,983	520,456	560,905	541,488	570,821	589,721	555,423	444,799	550,068

図 14-1 市町別 1件当たりの費用額（協会けんぽ+国保+後期高齢者） 入院



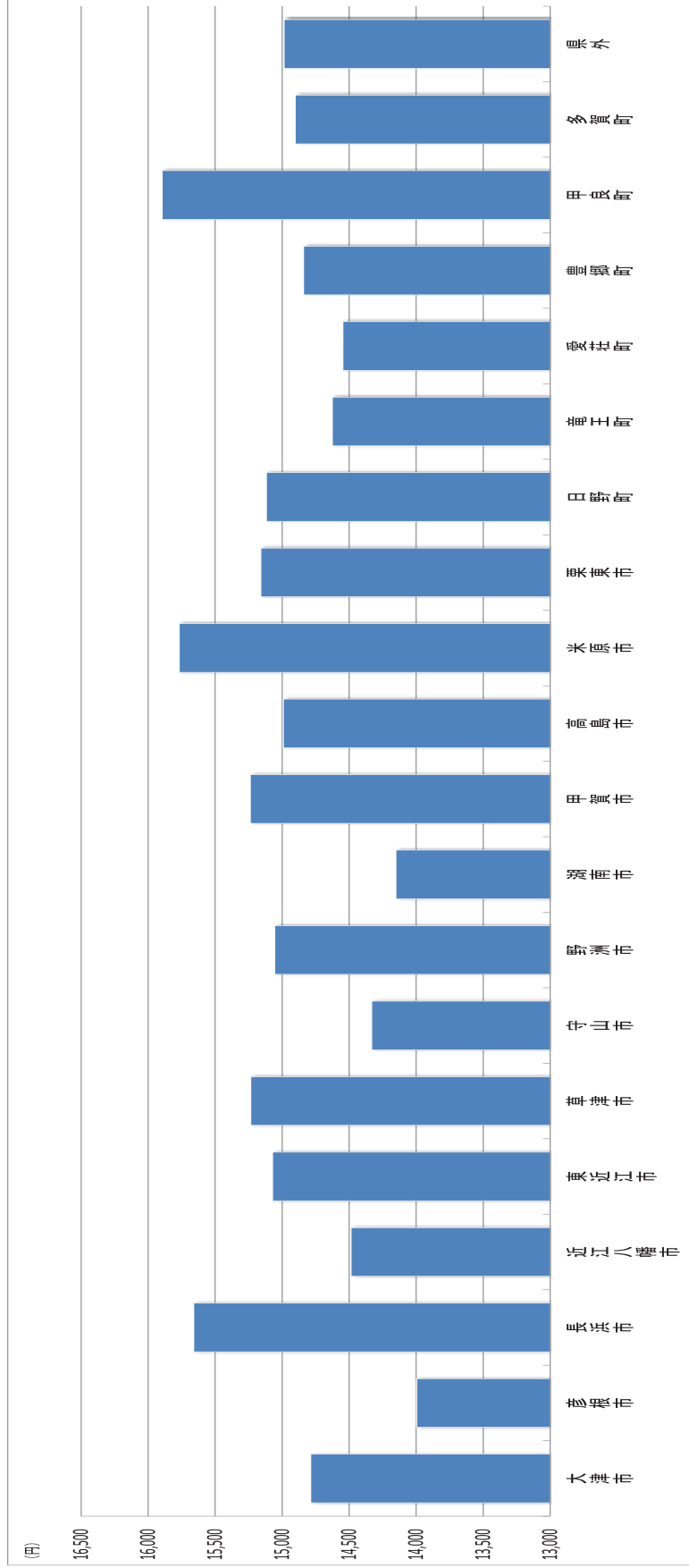
イ 入院外

市町別にみると、入院外1件当たりの費用額は甲良町、米原市、長浜市が高く、彦根市が一番低い。

表 14-2 市町別 1件当たりの費用額（協会けんぽ+国保+後期高齢者） 入院外

大津市	彦根市	長浜市	近江八幡市	東近江市	草津市	守山市	野洲市	湖南市	甲賀市	高島市	米原市	栗東市	日野町	竜王町	愛荘町	豊郷町	甲良町	多賀町	県外	合計
14,788	13,996	15,661	14,487	15,072	15,265	14,333	15,056	14,151	15,239	14,992	15,769	15,159	15,118	14,626	14,548	14,940	15,897	14,903	14,966	14,899

図 14-2 市町別 1件当たりの費用額（協会けんぽ+国保+後期高齢者） 入院外



◎1日当たり費用額（医科+歯科+調剤）

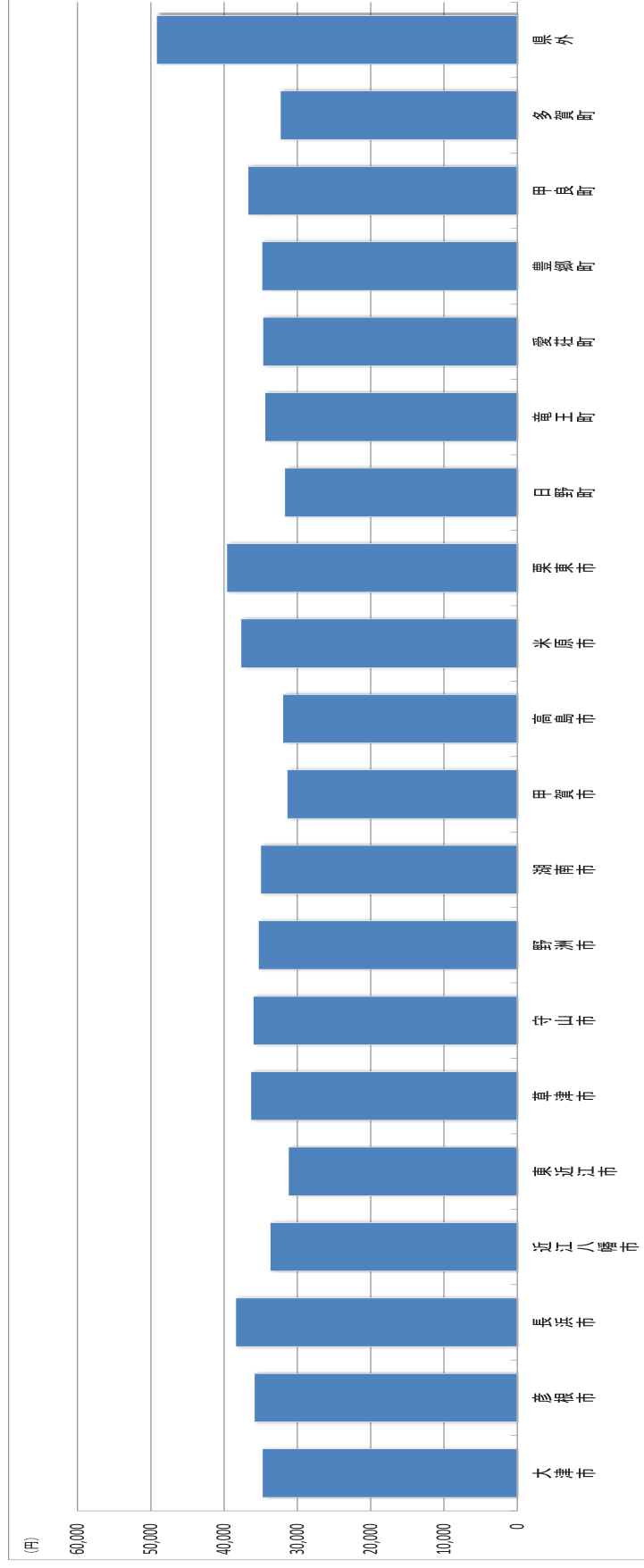
ア 入院

市町別にみると、入院1日当たりの費用額は栗東市、長浜市が高く、東近江市、甲賀市が低くなっている。

表 15-1 市町別 1日当たり費用額（協会けんぽ+国保+後期高齢者） 入院

大津市	彦根市	長浜市	近江八幡市	東近江市	草津市	守山市	野洲市	湖南市	甲賀市	高島市	米原市	栗東市	日野町	竜王町	愛荘町	豊郷町	甲良町	多賀町	県外	合計
34,806	35,918	38,441	33,753	31,266	36,392	36,059	35,358	35,042	31,425	32,018	37,735	39,677	31,762	34,465	34,745	34,876	36,778	32,344	49,260	34,851

図 15-1 市町別 1日当たり費用額（協会けんぽ+国保+後期高齢者） 入院



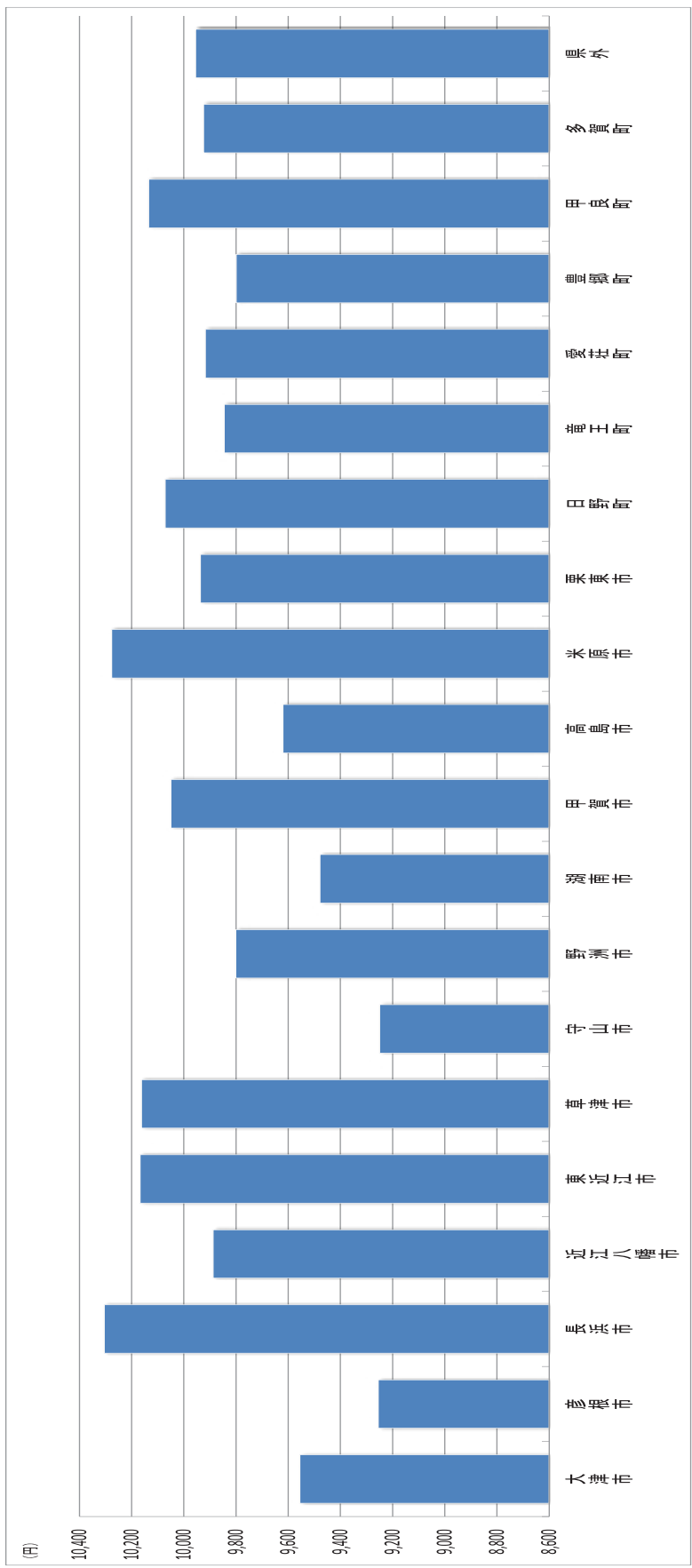
イ 入院外

市町別にみると、入院外1日当たりの費用額は長浜市、米原市が高く、守山市、彦根市が低くなっている。

表 15-2 市町別 1日当たりの費用額（協会けんぽ+国保+後期高齢者） 入院外

大津市	彦根市	9,256	長浜市	10,306	近江八幡市	9,888	東近江市	10,168	草津市	10,163	守山市	9,250	野洲市	9,801	湖南市	9,479	甲賀市	10,080	高島市	9,621	米原市	10,277	栗東市	9,937	日野町	10,072	竜王町	9,846	愛荘町	9,918	豊郷町	9,800	甲良町	10,135	多賀町	9,925	県外	9,955	合計	9,906
-----	-----	-------	-----	--------	-------	-------	------	--------	-----	--------	-----	-------	-----	-------	-----	-------	-----	--------	-----	-------	-----	--------	-----	-------	-----	--------	-----	-------	-----	-------	-----	-------	-----	--------	-----	-------	----	-------	----	-------

図 15-2 市町別 1日当たりの費用額（協会けんぽ+国保+後期高齢者） 入院外



⑦1人当たり費用額（医科+歯科+調剤）

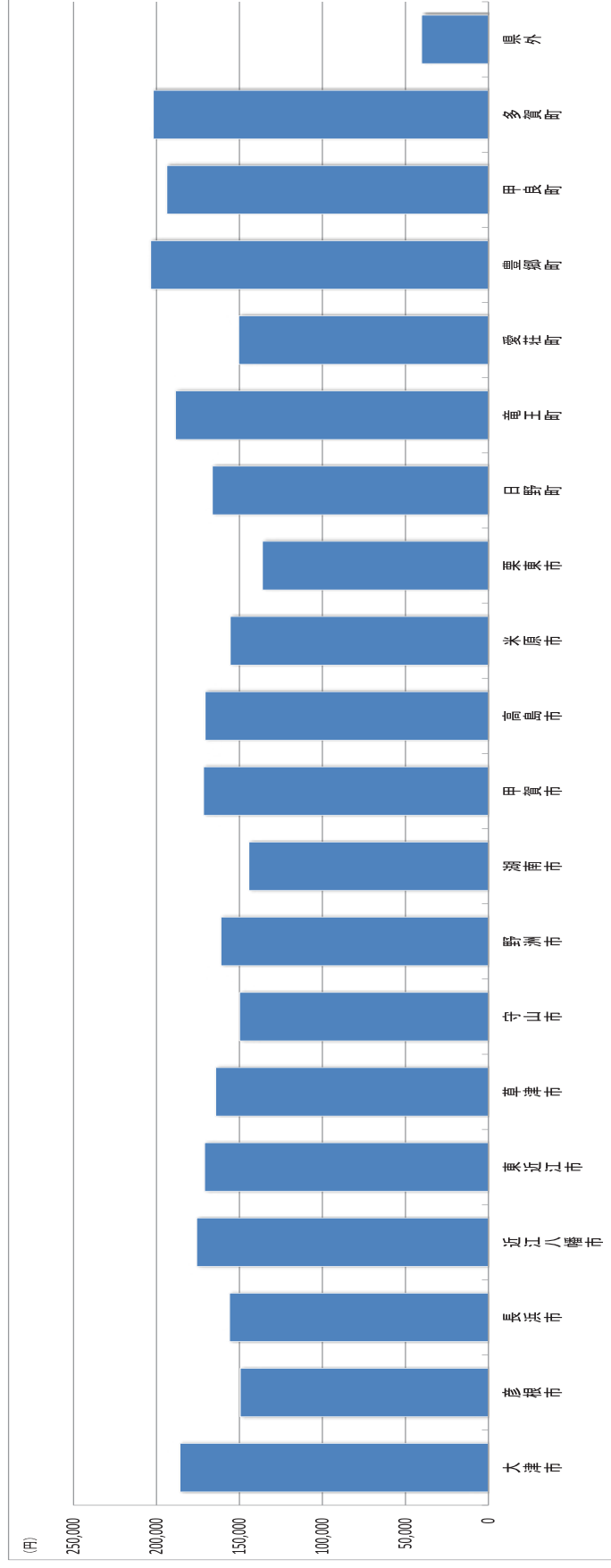
ア 入院

市町別にみると、入院1人当たりの費用額は豊郷町、多賀町が高く、栗東市が一番低い。豊郷町と栗東市の差は、約1.5倍となっている。

表 16-1 市町別 1人当たりの費用額（協会けんぽ+国保+後期高齢者） 入院

大津市	彦根市	長浜市	近江八幡市	東近江市	草津市	守山市	野洲市	湖南市	甲賀市	高島市	米原市	栗東市	日野町	竜王町	愛荘町	豊郷町	甲良町	多賀町	県外	合計
185,889	149,612	156,070	175,811	171,048	164,434	150,021	161,233	144,457	171,761	170,772	155,630	136,298	166,401	186,638	150,538	203,801	193,830	202,064	40,358	160,891

図 16-1 市町別 1人当たりの費用額（協会けんぽ+国保+後期高齢者） 入院



イ 入院外

市町別にみると、入院外1人当たり費用額は近江八幡市、大津市が高く、湖南市、愛荘町、栗東市が低い。

表 16-2 市町別 1人当たり費用額（協会けんぽ+国保+後期高齢者） 入院外

大津市	彦根市	長浜市	近江八幡市	東近江市	草津市	守山市	野洲市	湖南市	甲賀市	高島市	米原市	栗東市	日野町	竜王町	愛荘町	豊郷町	甲良町	多賀町	県外	合計
235,800	209,111	220,950	236,214	206,250	220,097	214,498	225,076	187,217	210,868	223,888	224,630	192,326	228,131	227,637	188,388	209,929	233,040	227,743	107,662	214,349

図 16-2 市町別 1人当たり費用額（協会けんぽ+国保+後期高齢者） 入院外

