

## 2. 被保険者の状況

### ①被保険者数

被保険者数は、全体では減少しているが協会けんぽは増加している。また、高齢化に伴い後期高齢者も増加している。年齢階層別で見ると0歳から59歳までは協会けんぽの割合が高く、60歳からは国保の割合が高くなってきている。

(表 1-1、表 1-2、図 1-1、図 1-2)

表 1-1 年齢階層別 被保険者数 (H26)

	0~4歳	5~9歳	10~14歳	15~19歳	20~24歳	25~29歳	30~34歳	35~39歳	40~44歳	45~49歳	50~54歳	55~59歳	60~64歳	65~69歳	70~74歳	75~79歳	80~84歳	85~89歳	90歳~	合計
協会けんぽ	19,899	20,309	21,110	21,358	23,864	25,728	27,488	31,888	32,255	29,282	24,129	23,971	23,993	13,284	6,363	-	-	-	-	341,811
国保	7,816	8,781	9,728	10,765	10,847	11,481	13,130	15,915	17,957	15,488	14,489	18,071	40,750	68,533	83,235	-	-	-	-	327,117
後期高齢者	-	-	-	-	-	-	-	-	-	-	-	-	-	1,175	2,029	58,314	47,544	31,075	17,912	158,049
合計	27,827	29,078	30,828	32,143	34,711	37,209	40,601	47,803	50,212	44,781	38,617	42,042	64,743	83,102	71,827	58,314	47,544	31,075	17,912	627,077

表 1-2 年齢階層別 被保険者数 (H27)

	0~4歳	5~9歳	10~14歳	15~19歳	20~24歳	25~29歳	30~34歳	35~39歳	40~44歳	45~49歳	50~54歳	55~59歳	60~64歳	65~69歳	70~74歳	75~79歳	80~84歳	85~89歳	90歳~	合計
協会けんぽ	19,555	20,241	21,113	21,456	23,526	24,887	27,163	30,745	30,550	27,149	24,829	23,828	23,212	14,942	6,479	-	-	-	-	342,683
国保	7,344	8,528	9,108	10,357	10,199	10,753	12,479	14,758	17,693	15,239	14,250	17,056	36,908	71,487	80,874	-	-	-	-	319,108
後期高齢者	-	-	-	-	-	-	-	-	-	-	-	-	-	1,241	1,255	60,094	48,553	32,343	18,272	163,228
合計	26,899	28,769	30,221	31,813	33,725	35,640	39,639	45,503	51,643	42,688	39,079	40,884	60,218	89,558	69,877	60,094	48,553	32,343	18,272	625,017

図 1-1 年齢階層別 被保険者数 (H26)

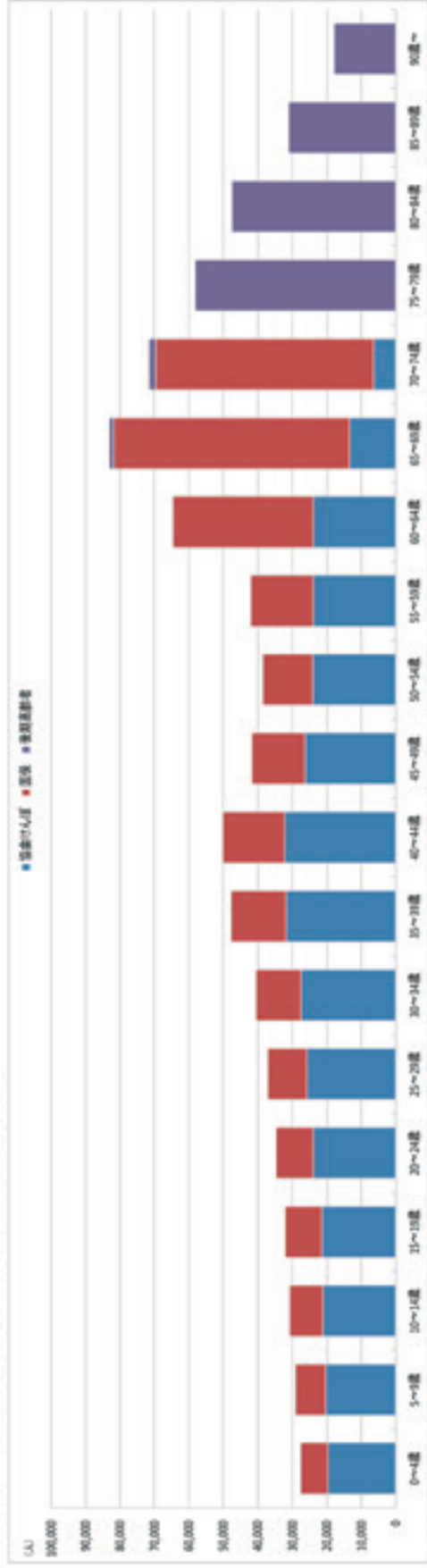
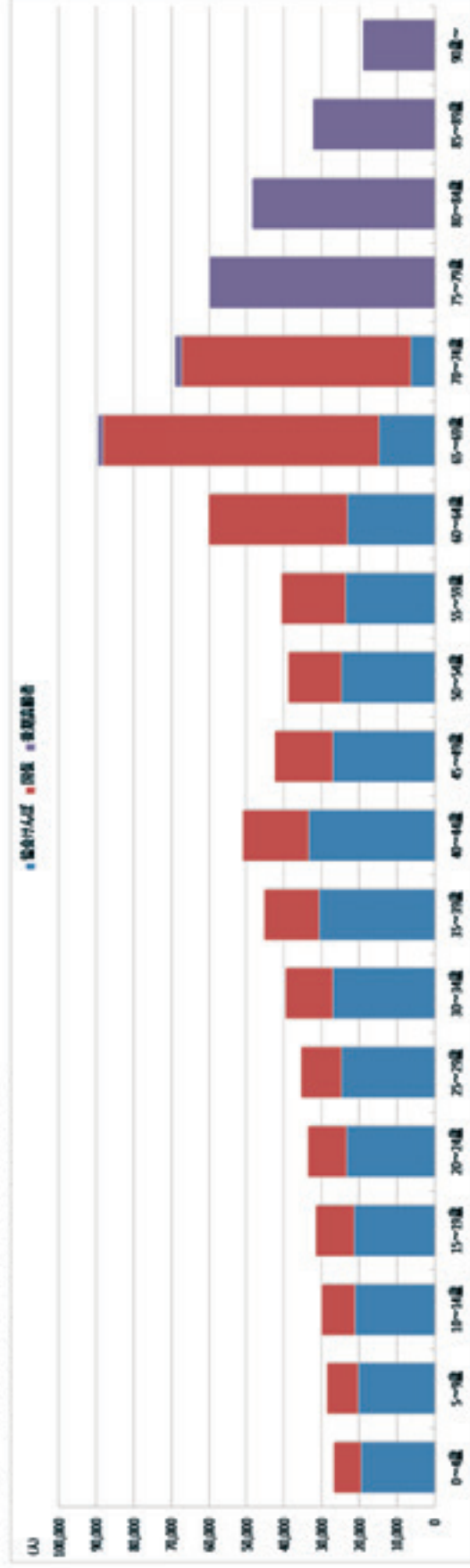


図 1-2 年齢階層別 被保険者数 (H27)



②市町別被保険者数

市町別では、被保険者数は大津市が一番多く、次いで長浜市、米原市の順になっている。

全体として被保険者数は減少傾向にあるが、東近江市、草津市、湖南市、甲賀市では増加している。(表 2-1、表 2-2、図 2-1、図 2-2)

表 2-1 市町別 被保険者数 (協会けんぽ+国保+後期高齢者) (H26)

大津市	彦根市	長浜市	近江八幡市	東近江市	草津市	守山市	野洲市	湖南市	甲賀市	高島市	米原市	栗東市	日野町	竜王町	愛宕町	豊田町	甲賀町	多賀町	豊外	合計
134,007	64,019	70,466	46,074	60,700	20,774	34,398	56,616	26,175	30,560	26,533	67,472	24,566	13,650	6,012	12,450	4,901	5,104	5,094	27,624	827,077

表 2-2 市町別 被保険者数 (協会けんぽ+国保+後期高齢者) (H27)

大津市	彦根市	長浜市	近江八幡市	東近江市	草津市	守山市	野洲市	湖南市	甲賀市	高島市	米原市	栗東市	日野町	竜王町	愛宕町	豊田町	甲賀町	多賀町	豊外	合計
134,084	64,733	70,647	45,765	61,557	40,005	34,536	55,874	26,661	30,679	24,653	67,409	24,555	13,744	6,779	12,351	4,914	4,993	5,056	27,392	825,017

図 2-1 市町別 被保険者数（協会けんぽ+国保+後期高齢者）(H26)

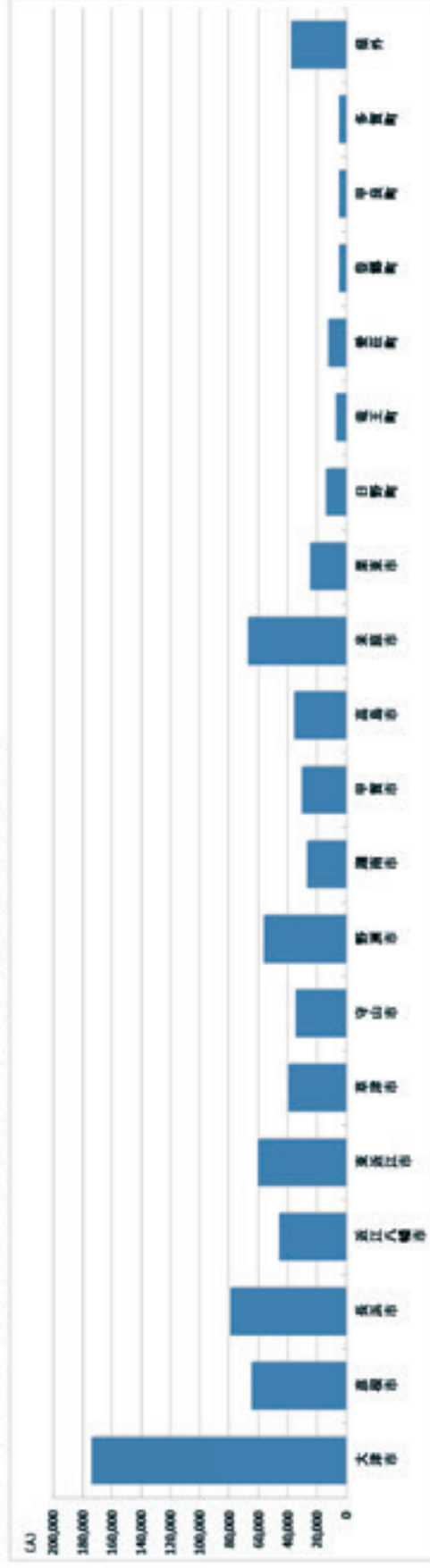
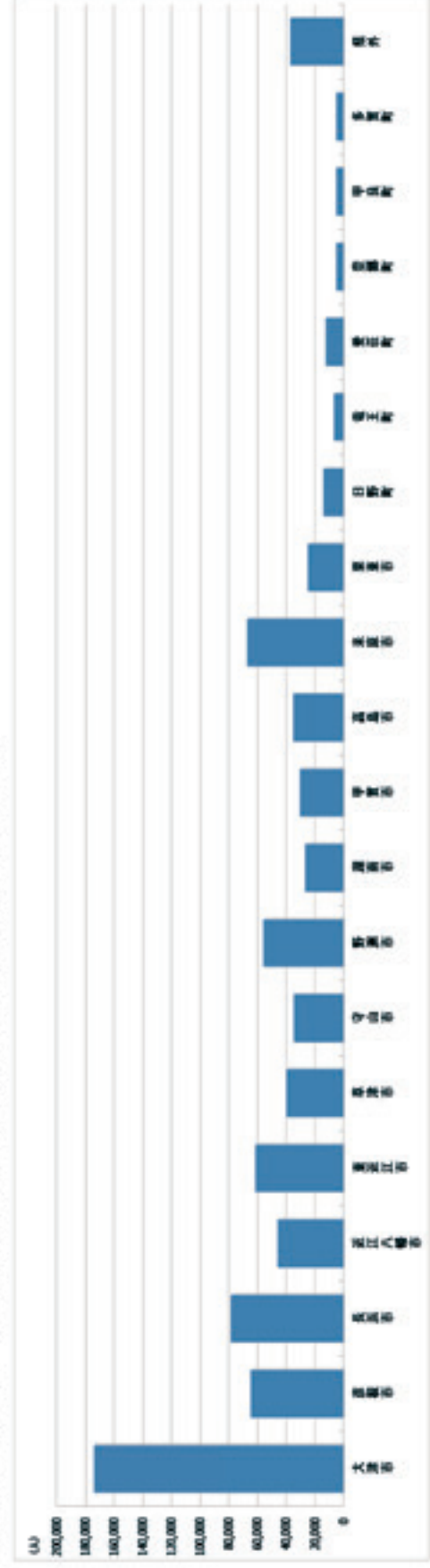


図 2-2 市町別 被保険者数（協会けんぽ+国保+後期高齢者）(H27)



### 3. 医療費等の状況

#### 1) 全体

##### ①しせつ件数（医科+歯科+調剤）

##### ア 入院

被保険者数と同様に、全体の件数は伸びており、協会けんぽと後期高齢者は増加、国保は減少している。年齢階層別にみると、30歳代までは協会けんぽが多いが、40歳代からは国保が多くなっていき、60歳代から74歳までは、大半を国保が占めている。後期高齢者では80歳から84歳が多くなっている。（表3-1-1、表3-1-2、図3-1-1、図3-1-2）

表3-1-1 年齢階層別 しせつ件数 入院（H26）

	0~4歳	5~9歳	10~14歳	15~19歳	20~24歳	25~29歳	30~34歳	35~39歳	40~44歳	45~49歳	50~54歳	55~59歳	60~64歳	65~69歳	70~74歳	75~79歳	80~84歳	85~89歳	90歳~	合計
協会けんぽ	4,525	1,000	665	875	1,062	2,195	2,629	2,189	1,909	1,829	2,275	2,902	3,646	3,615	2,432	-	-	-	-	34,080
国保	1,635	581	374	517	775	1,159	1,534	2,251	2,607	2,746	3,254	4,596	5,476	11,622	25,244	-	-	-	-	74,266
後期高齢者	-	-	-	-	-	-	-	-	-	-	-	-	-	1,574	3,440	28,757	35,453	31,376	25,668	135,298
合計	6,160	1,581	1,039	1,392	1,836	3,354	4,163	4,440	4,516	4,605	5,529	7,500	13,262	22,811	31,177	28,757	35,453	31,376	25,668	234,654

表3-1-2 年齢階層別 しせつ件数 入院（H27）

	0~4歳	5~9歳	10~14歳	15~19歳	20~24歳	25~29歳	30~34歳	35~39歳	40~44歳	45~49歳	50~54歳	55~59歳	60~64歳	65~69歳	70~74歳	75~79歳	80~84歳	85~89歳	90歳~	合計
協会けんぽ	4,466	1,174	741	934	1,066	2,092	2,525	2,412	2,162	1,913	2,166	2,683	3,660	3,716	2,479	-	-	-	-	34,598
国保	1,550	596	361	528	802	1,090	1,544	2,090	2,556	2,620	3,313	4,113	6,972	18,966	24,501	-	-	-	-	73,744
後期高齢者	-	-	-	-	-	-	-	-	-	-	-	-	-	1,774	2,637	28,280	35,664	32,825	27,190	138,790
合計	6,016	1,770	1,102	1,462	1,868	3,182	4,070	4,502	4,718	4,726	5,479	6,796	12,632	24,366	29,817	28,280	35,664	32,825	27,190	237,122

図 3-1-1 年齢階層別 しせつ事件数 入院 (H26)



図 3-1-2 年齢階層別 しせつ事件数 入院 (H27)



### ア 入院外

協会けんぽ、国保、後期高齢者すべてで件数は増えており、特に後期高齢者で伸び率が高くなっている。

年齢階層別にみると、50歳代までは協会けんぽが高い傾向にあり、60歳代から国保が高くなり、65歳から74歳までは、ほとんどもを国保が占めている。後期高齢者では75歳から79歳が高いことから、この年代から重症化し80歳代から入院に至っていると考えられる。(表3-2-1、表3-2-2、図3-2-1、図3-2-2)

表3-2-1 年齢階層別 しせつ件数 入院外 (H26)

	0~4歳	5~9歳	10~14歳	15~19歳	20~24歳	25~29歳	30~34歳	35~39歳	40~44歳	45~49歳	50~54歳	55~59歳	60~64歳	65~69歳	70~74歳	75~79歳	80~84歳	85~89歳	90歳~	合計
協会けんぽ	217,207	177,180	117,014	92,576	108,198	134,460	152,722	177,204	190,841	177,228	195,437	221,129	258,428	300,662	311,888	-	-	-	-	2,500,788
国保	115,228	109,913	73,346	63,828	61,351	82,877	102,825	132,725	159,689	152,209	162,151	228,981	605,540	1,259,375	1,620,081	-	-	-	-	4,828,142
後期高齢者	-	-	-	-	-	-	-	-	-	-	-	-	-	28,216	57,129	1,412,645	1,340,228	825,610	420,957	4,086,025
合計	332,446	287,111	190,360	156,414	169,549	217,337	255,546	310,029	349,530	329,447	357,588	450,120	864,948	1,492,253	1,779,106	1,412,645	1,340,228	825,610	420,957	11,515,955

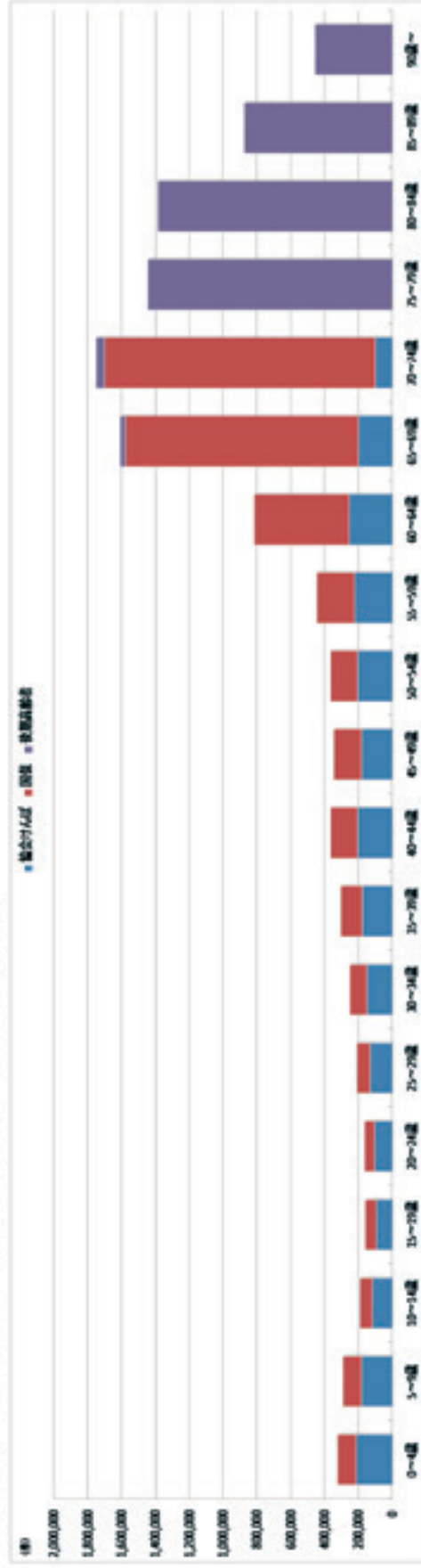
表3-2-2 年齢階層別 しせつ件数 入院外 (H27)

	0~4歳	5~9歳	10~14歳	15~19歳	20~24歳	25~29歳	30~34歳	35~39歳	40~44歳	45~49歳	50~54歳	55~59歳	60~64歳	65~69歳	70~74歳	75~79歳	80~84歳	85~89歳	90歳~	合計
協会けんぽ	216,318	181,455	120,442	94,766	107,269	132,290	152,606	177,257	204,411	184,794	203,991	226,142	255,119	199,727	102,145	-	-	-	-	2,580,511
国保	107,128	108,650	70,429	63,140	58,404	79,895	100,660	126,742	159,720	160,156	163,265	221,923	582,074	1,377,665	1,601,126	-	-	-	-	4,961,697
後期高齢者	-	-	-	-	-	-	-	-	-	-	-	-	-	30,965	48,880	1,447,267	1,388,335	874,740	459,277	4,248,564
合計	323,446	290,205	190,871	157,906	165,472	212,085	253,266	303,999	364,141	344,950	367,256	448,065	817,193	1,608,367	1,752,151	1,447,267	1,388,335	874,740	459,277	11,779,972

図3-2-1 年齢階層別 しせつ件数 入院外 (H26)



図3-2-2 年齢階層別 しせつ件数 入院外 (H27)





②しせプト日数（医科+歯科+調剤）

ア 入院

H26とH27を比較すると、協会けんぽ、国保では日数が減少しているが、後期高齢者では増加している。

年齢階層別にみると、20歳代までは協会けんぽが多いが、30歳代から国保が多くなり、60歳代から74歳までは大半を国保が占めている。後期高齢者では80歳から84歳が多い。（表4-1-1、表4-1-2、図4-1-1、図4-1-2）

表4-1-1 年齢階層別 しせプト日数 入院（H26）

	0~4歳	5~9歳	10~14歳	15~19歳	20~24歳	25~29歳	30~34歳	35~39歳	40~44歳	45~49歳	50~54歳	55~59歳	60~64歳	65~69歳	70~74歳	75~79歳	80~84歳	85~89歳	90歳~	合計
協会けんぽ	29,785	5,820	6,790	8,903	9,093	22,169	24,624	19,625	18,181	21,505	24,353	34,365	43,024	45,380	32,578	-	-	-	-	347,018
国保	10,577	3,675	3,701	4,816	8,538	14,041	21,441	40,339	48,252	53,202	66,172	87,365	154,268	290,666	559,137	-	-	-	-	1,128,339
後期高齢者	-	-	-	-	-	-	-	-	-	-	-	-	-	30,050	70,787	465,067	618,815	590,203	514,513	2,292,405
合計	40,362	9,495	10,491	13,719	17,556	36,210	46,065	60,464	61,433	74,707	90,525	122,770	197,292	320,125	482,900	465,067	618,815	590,203	514,513	3,767,762

表4-1-2 年齢階層別 しせプト日数 入院（H27）

	0~4歳	5~9歳	10~14歳	15~19歳	20~24歳	25~29歳	30~34歳	35~39歳	40~44歳	45~49歳	50~54歳	55~59歳	60~64歳	65~69歳	70~74歳	75~79歳	80~84歳	85~89歳	90歳~	合計
協会けんぽ	26,127	7,578	5,961	8,349	8,410	19,403	22,100	21,622	20,972	20,009	21,138	31,516	43,381	43,660	33,477	-	-	-	-	308,323
国保	9,381	3,854	2,979	5,621	8,558	13,445	22,507	35,578	47,820	56,125	67,161	78,718	147,939	298,888	540,746	-	-	-	-	1,110,112
後期高齢者	-	-	-	-	-	-	-	-	-	-	-	-	-	38,206	57,812	447,042	625,414	616,776	541,752	2,288,659
合計	35,518	11,432	8,940	14,980	17,968	32,848	44,607	57,200	68,792	76,734	88,299	111,234	191,320	350,388	431,837	447,042	625,414	616,776	541,752	3,779,291

図 4-1-1 年齢階層別 しせつ日数 入院 (H26)



図 4-1-2 年齢階層別 しせつ日数 入院 (H27)



イ 入院外

H26とH27を比較すると、協会けんぽ、後期高齢者医療では日数が増加しているが、国保では減少している。年齢階層別にみると、50歳代までは協会けんぽが多いが、60歳代ではほとんどを国保が占めている。後期高齢者では75歳から84歳までが特に多くなっている。(表4-2-1、表4-2-2、図4-2-1、図4-2-2)

表4-2-1 年齢階層別 しせつ日数 入院外 (H26)

	0~4歳	5~9歳	10~14歳	15~19歳	20~24歳	25~29歳	30~34歳	35~39歳	40~44歳	45~49歳	50~54歳	55~59歳	60~64歳	65~69歳	70~74歳	75~79歳	80~84歳	85~89歳	90歳~	合計
協会けんぽ	27,960	246,899	156,415	126,224	149,209	194,253	224,660	262,495	266,249	269,037	301,367	341,952	397,064	291,114	176,611	-	-	-	-	3,754,019
国保	166,279	142,461	94,440	83,697	82,961	117,251	146,266	197,629	228,949	235,220	246,574	348,220	908,163	1,668,466	2,501,151	-	-	-	-	7,368,979
後期高齢者	-	-	-	-	-	-	-	-	-	-	-	-	-	62,000	125,255	2,314,663	2,240,338	1,373,911	707,254	6,824,971
合計	454,239	389,360	250,855	209,921	232,270	311,504	370,926	460,124	525,198	504,257	550,141	690,172	1,306,227	2,221,500	2,865,017	2,314,663	2,240,338	1,373,911	707,254	17,967,969

表4-2-2 年齢階層別 しせつ日数 入院外 (H27)

	0~4歳	5~9歳	10~14歳	15~19歳	20~24歳	25~29歳	30~34歳	35~39歳	40~44歳	45~49歳	50~54歳	55~59歳	60~64歳	65~69歳	70~74歳	75~79歳	80~84歳	85~89歳	90歳~	合計
協会けんぽ	322,633	253,799	160,222	127,871	147,362	189,355	222,666	259,141	301,815	277,404	310,330	345,040	392,300	313,342	174,351	-	-	-	-	3,799,001
国保	152,414	147,440	90,112	82,376	78,394	111,821	143,636	188,692	237,465	245,526	247,438	333,562	633,955	2,018,167	2,435,578	-	-	-	-	7,548,576
後期高齢者	-	-	-	-	-	-	-	-	-	-	-	-	-	79,517	108,339	2,316,658	2,290,542	1,438,994	753,156	6,979,296
合計	475,047	401,239	250,334	210,247	225,756	301,176	366,302	447,833	529,280	522,930	557,811	678,602	1,226,255	2,400,009	2,718,668	2,316,658	2,290,542	1,438,994	753,156	18,125,792

図 4-2-1 年齢階層別 しせプト日数 入院外 (H26)

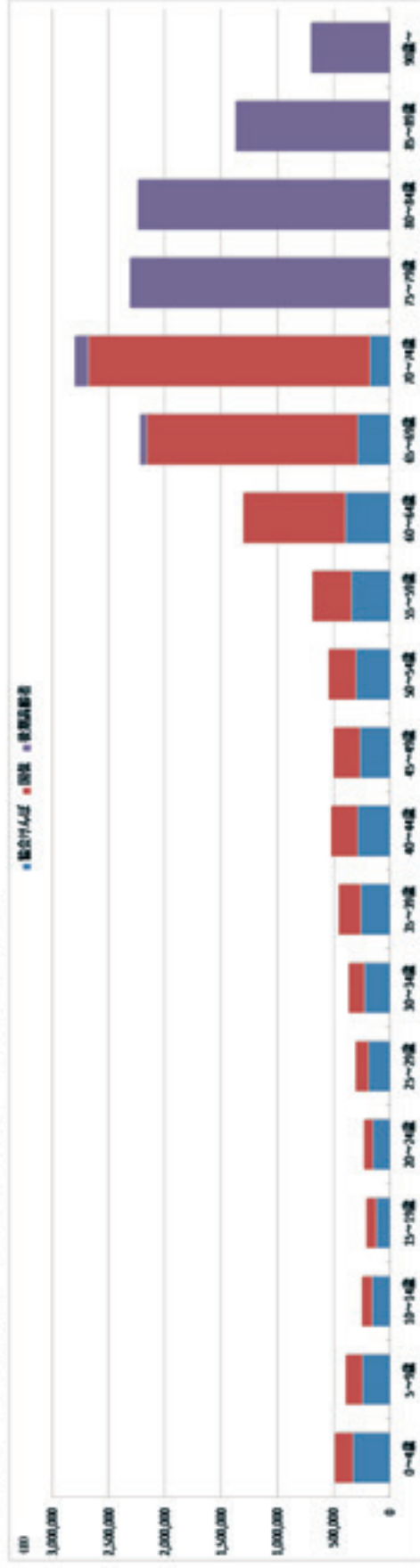
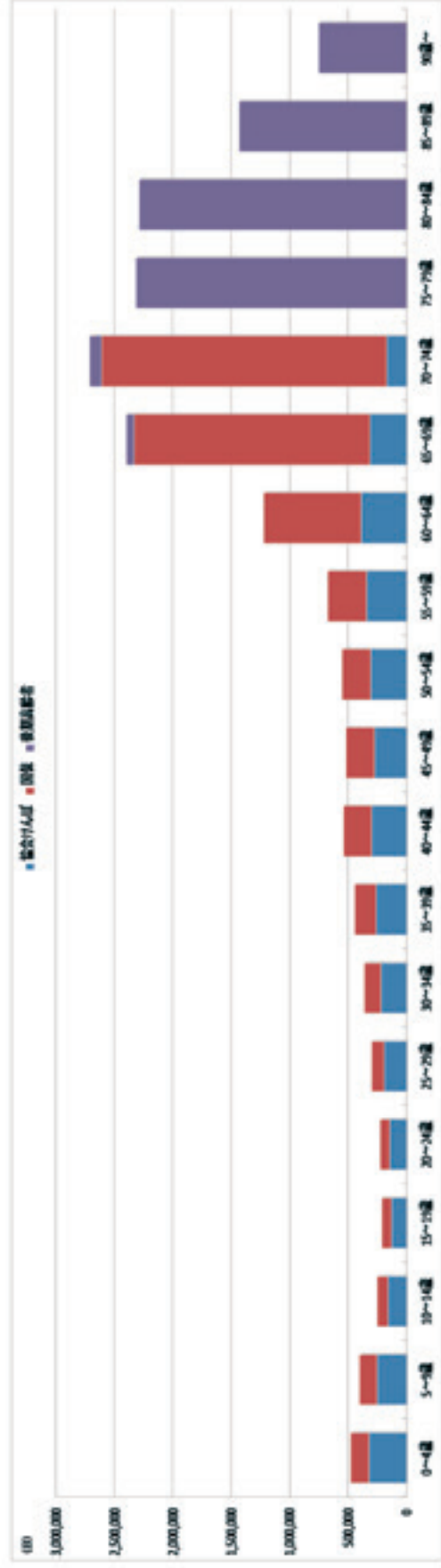


図 4-2-2 年齢階層別 しせプト日数 入院外 (H27)



③費用額（医科+歯科+調剤）

ア 入院

総費用額は増加しており、約55%を後期高齢者が、次いで国保が約30%を占めている。  
 年齢階層別にみると、0歳から34歳までは協会けんぽが高いが、35歳からは国保が高くなり、65歳からは74歳まではほとんどを国保が占めている。後期高齢者では80歳から84歳が高くなっている。（表5-1-1、表5-1-2、図5-1-1、図5-1-2）

表5-1-1 年齢階層別 費用額 入院 (H26)

	0~4歳	5~14歳	15~14歳	15~14歳	25~24歳	25~24歳	25~24歳	30~24歳	30~24歳	35~24歳	45~44歳	45~44歳	45~44歳	50~54歳	50~54歳	55~54歳	60~64歳	65~64歳	70~74歳	75~74歳	80~84歳	85~84歳	90歳~	合計
協会けんぽ	1,918,652.00	341,702.20	400,000.00	400,000.00	302,307.50	700,500.00	665,440.70	665,440.70	862,000.00	862,000.00	694,300.00	1,055,840.00	1,055,840.00	1,200,500.00	1,000,640.00	2,307,000.00	2,307,000.00	2,307,000.00	1,400,000.00	1,400,000.00	-	-	-	11,087,113.60
国保	630,000.00	200,000.00	100,000.00	100,000.00	200,000.00	400,000.00	300,000.00	300,000.00	1,000,000.00	1,000,000.00	1,000,000.00	1,000,000.00	1,000,000.00	1,000,000.00	2,000,000.00	2,000,000.00	2,000,000.00	1,000,000.00	1,000,000.00	1,000,000.00	1,000,000.00	1,000,000.00	1,000,000.00	41,207,000.00
後期高齢者	-	-	-	-	-	-	-	-	-	-	-	-	-	-	-	-	-	-	1,000,000.00	1,000,000.00	20,000,000.00	10,000,000.00	10,000,000.00	66,407,000.00
合計	2,548,652.00	541,702.20	500,000.00	500,000.00	502,307.50	1,100,500.00	965,440.70	965,440.70	1,862,000.00	1,862,000.00	1,694,300.00	2,055,840.00	2,055,840.00	2,200,500.00	2,000,640.00	4,307,000.00	4,307,000.00	4,307,000.00	2,400,000.00	2,400,000.00	21,000,000.00	11,000,000.00	11,000,000.00	117,701,113.60

表5-1-2 年齢階層別 費用額 入院 (H27)

	0~4歳	5~14歳	15~14歳	15~14歳	25~24歳	25~24歳	25~24歳	30~24歳	30~24歳	35~24歳	45~44歳	45~44歳	45~44歳	50~54歳	50~54歳	55~54歳	60~64歳	65~64歳	70~74歳	75~74歳	80~84歳	85~84歳	90歳~	合計
協会けんぽ	1,500,000.00	400,000.00	400,000.00	400,000.00	300,000.00	700,000.00	660,000.00	660,000.00	850,000.00	850,000.00	680,000.00	1,020,000.00	1,020,000.00	1,200,000.00	1,000,000.00	2,200,000.00	2,200,000.00	2,200,000.00	1,500,000.00	1,500,000.00	-	-	-	11,000,000.00
国保	500,000.00	200,000.00	100,000.00	100,000.00	200,000.00	400,000.00	300,000.00	300,000.00	1,000,000.00	1,000,000.00	1,000,000.00	1,000,000.00	1,000,000.00	1,000,000.00	2,000,000.00	2,000,000.00	2,000,000.00	1,000,000.00	1,000,000.00	1,000,000.00	1,000,000.00	1,000,000.00	1,000,000.00	41,200,000.00
後期高齢者	-	-	-	-	-	-	-	-	-	-	-	-	-	-	-	-	-	-	1,000,000.00	1,000,000.00	20,000,000.00	10,000,000.00	10,000,000.00	65,000,000.00
合計	2,000,000.00	600,000.00	500,000.00	500,000.00	500,000.00	1,100,000.00	960,000.00	960,000.00	1,850,000.00	1,850,000.00	1,680,000.00	2,020,000.00	2,020,000.00	2,200,000.00	2,000,000.00	4,200,000.00	4,200,000.00	4,200,000.00	2,500,000.00	2,500,000.00	21,000,000.00	11,000,000.00	11,000,000.00	116,200,000.00

図 5-1-1 年齢階層別 費用額 入院 (H26)



図 5-1-2 年齢階層別 費用額 入院 (H27)



イ 入院外

総費用額は増加しており、国保と後期高齢者がそれぞれ約40%を占めている。

年齢階層別にみると、50歳代までは協会けんぽが高いが、60歳からは国保が急激に高くなり、65歳から74歳まではほとんどを国保が占めている。後期高齢者では75歳から84歳が高くなっていく。(表5-2-1、表5-2-2、図5-2-1、図5-2-2)

表5-2-1 年齢階層別 費用額 入院外 (H26)

	0~4歳	5~9歳	10~14歳	15~19歳	20~24歳	25~29歳	30~34歳	35~39歳	40~44歳	45~49歳	50~54歳	55~59歳	60~64歳	65~69歳	70~74歳	75~79歳	80~84歳	85~89歳	90歳~	合計
協会けんぽ	2,574,664	1,761,288	1,401,582	1,078,407	1,082,702	1,371,943	1,847,359	2,401,594	2,811,051	2,778,147	3,264,075	3,971,343	4,842,717	3,712,714	2,214,025	-	-	-	-	21,482,814
国保	82,675	74,002	58,171	52,271	53,467	64,251	1,051,935	1,824,303	2,082,665	2,218,457	2,251,558	3,451,894	4,791,859	5,741,199	3,842,483	-	-	-	-	45,775,428
後期高齢者	-	-	-	-	-	-	-	-	-	-	-	-	-	1,148,818	2,107,493	21,761,765	13,651,662	6,814,376	-	47,474,881
合計	2,657,339	1,835,290	1,459,753	1,130,678	1,136,169	1,436,199	2,899,294	4,226,897	4,893,716	4,996,604	5,515,633	7,423,237	9,634,576	9,453,913	6,056,508	21,761,765	13,651,662	6,814,376	-	70,733,123

表5-2-2 年齢階層別 費用額 入院外 (H27)

	0~4歳	5~9歳	10~14歳	15~19歳	20~24歳	25~29歳	30~34歳	35~39歳	40~44歳	45~49歳	50~54歳	55~59歳	60~64歳	65~69歳	70~74歳	75~79歳	80~84歳	85~89歳	90歳~	合計
協会けんぽ	2,482,282	1,875,581	1,361,847	1,040,571	1,202,973	1,394,483	1,894,881	2,451,184	2,814,838	2,861,381	3,266,354	4,081,765	4,861,188	4,198,348	2,288,248	-	-	-	-	28,551,318
国保	78,221	71,775	54,488	55,267	68,084	78,115	1,041,559	1,824,378	2,143,858	2,432,884	2,251,558	3,471,242	4,443,778	5,854,158	3,432,252	-	-	-	-	44,857,762
後期高齢者	-	-	-	-	-	-	-	-	-	-	-	-	-	1,237,761	2,161,282	21,425,434	14,288,638	7,278,882	-	71,621,281
合計	2,560,503	1,947,356	1,416,335	1,095,838	1,271,057	1,472,598	2,936,440	4,276,562	4,958,696	5,294,265	5,517,912	7,552,967	9,304,966	10,042,686	5,720,500	21,425,434	14,288,638	7,278,882	-	79,999,401

圖 5-2-1 年齡階層別 費用額 入院外 (H26)

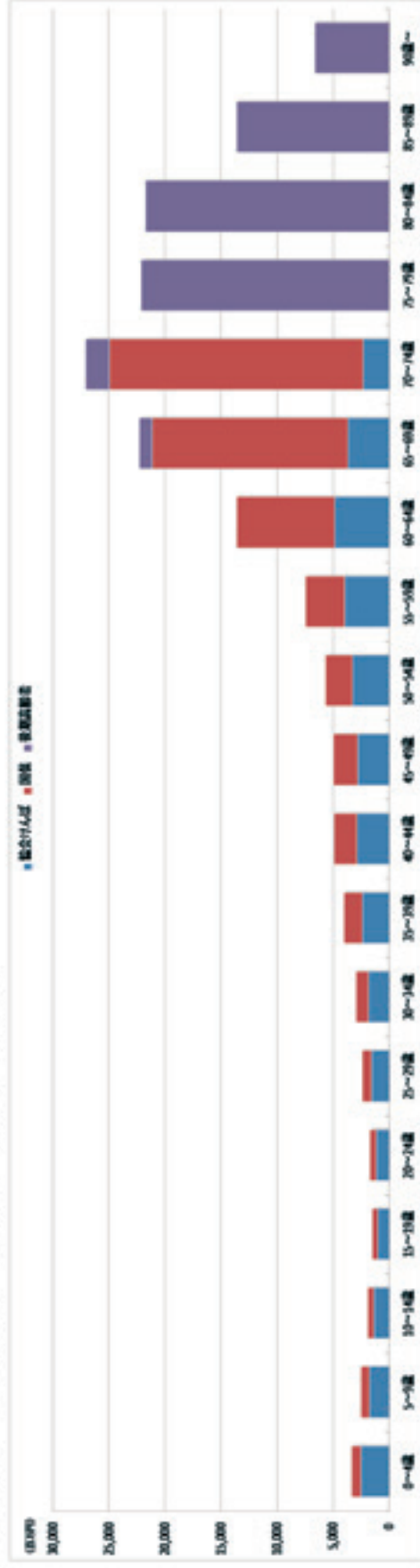
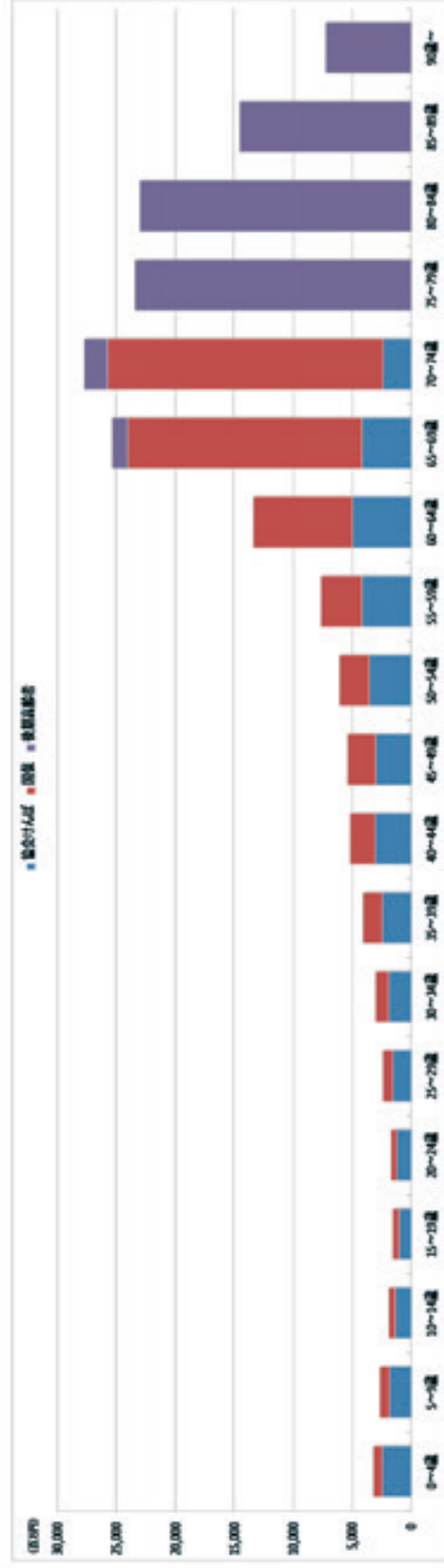


圖 5-2-2 年齡階層別 費用額 入院外 (H27)





④受診率（医科+歯科）

ア 入院

年齢階層別にみると、年齢が上がるにつれて受診率は高くなっていき、60歳以降は受診率の伸びが大きくなっていく。後期高齢者の65歳から74歳は、一定以上の障害のある方になるため、受診率が高くなっていく。（表6-1-1、表6-1-2、図6-1-1、図6-1-2）

表6-1-1 年齢階層別 受診率 入院 (H26)

	0~4歳	5~9歳	10~14歳	15~19歳	20~24歳	25~29歳	30~34歳	35~39歳	40~44歳	45~49歳	50~54歳	55~59歳	60~64歳	65~69歳	70~74歳	75~79歳	80~84歳	85~89歳	90歳~	合計
総合入院率	23.0	4.9	3.2	4.1	4.4	8.5	9.6	6.9	5.9	7.4	9.4	12.1	16.0	27.0	38.2	-	-	-	-	10.0
医療	20.6	6.6	3.8	4.8	7.1	10.1	11.6	14.1	14.5	17.7	22.3	25.4	23.1	25.7	36.9	-	-	-	-	22.7
後期高齢者	-	-	-	-	-	-	-	-	-	-	-	-	-	134.0	169.5	49.3	74.6	101.0	143.4	79.9
合計	22.3	5.4	3.4	4.3	5.3	9.0	10.2	9.3	9.0	11.2	14.3	17.8	20.5	27.4	43.4	49.3	74.6	101.0	143.4	28.4

表6-1-2 年齢階層別 受診率 入院 (H27)

	0~4歳	5~9歳	10~14歳	15~19歳	20~24歳	25~29歳	30~34歳	35~39歳	40~44歳	45~49歳	50~54歳	55~59歳	60~64歳	65~69歳	70~74歳	75~79歳	80~84歳	85~89歳	90歳~	合計
総合入院率	22.8	5.8	3.5	4.4	4.5	8.4	9.3	7.8	6.4	7.1	8.7	12.1	16.6	25.0	38.3	-	-	-	-	10.1
医療	21.1	7.0	4.0	5.1	7.9	10.1	12.4	14.2	14.6	18.1	23.2	24.1	24.3	25.7	40.2	-	-	-	-	23.1
後期高齢者	-	-	-	-	-	-	-	-	-	-	-	-	-	142.9	164.5	47.1	73.9	101.5	141.1	78.9
合計	22.4	6.2	3.6	4.6	5.5	8.9	10.3	9.9	9.2	11.1	14.0	17.3	21.3	27.2	43.2	47.1	73.9	101.5	141.1	28.7

図 6-1-1 年齢階層別 受診率 入院 (H26)

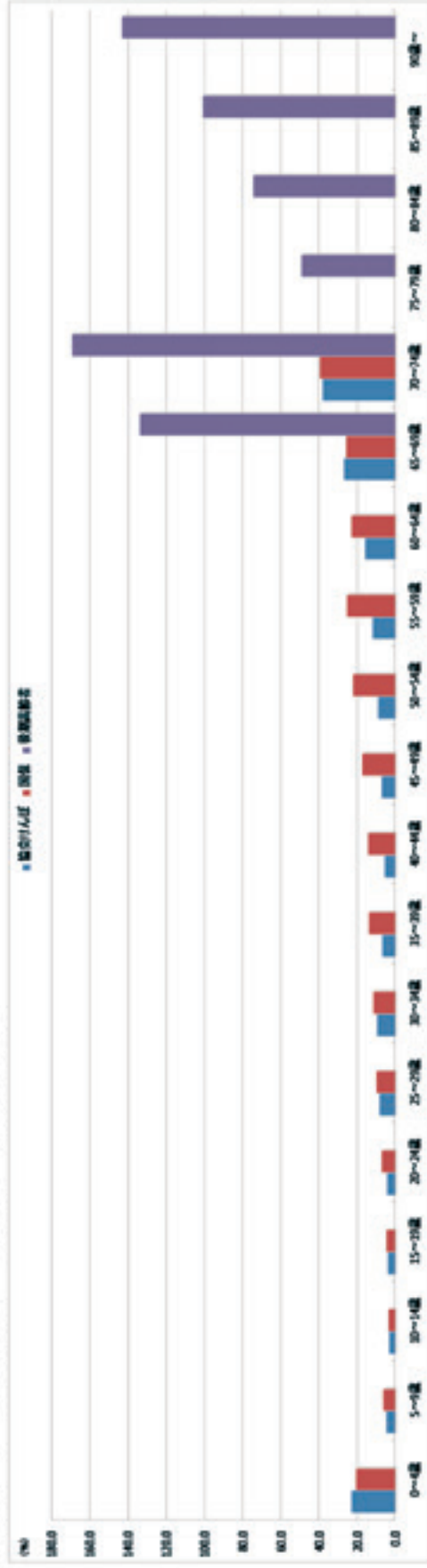
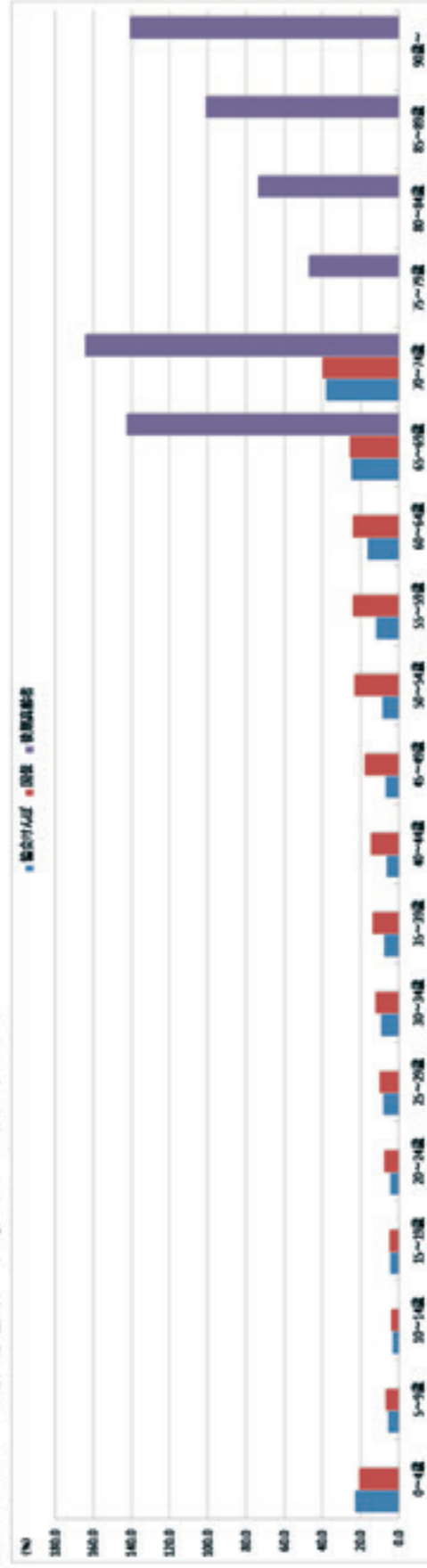


図 6-1-2 年齢階層別 受診率 入院 (H27)



イ 入院外

入院外では、協会けんぽに比べ国保が全年代において受診率が高くなっている。

年齢階層別にみると、70歳から受診率の伸びが大きくなっており、後期高齢者では全年代において高い受診率になっている。

(表6-2-1、表6-2-2、図6-2-1、図6-2-2)

表6-2-1 年齢階層別 受診率 入院外 (H26)

	0~4歳	5~9歳	10~14歳	15~19歳	20~24歳	25~29歳	30~34歳	35~39歳	40~44歳	45~49歳	50~54歳	55~59歳	60~64歳	65~69歳	70~74歳	75~79歳	80~84歳	85~89歳	90歳~	合計
協会けんぽ	1,106.2	872.5	554.3	433.4	461.5	522.6	556.0	556.0	591.7	674.3	810.0	922.5	1,046.7	1,246.8	1,601.3	-	-	-	-	791.4
国保	1,453.5	1,253.8	754.0	591.9	555.6	721.9	763.0	834.0	883.7	862.1	1,119.1	1,267.1	1,466.0	1,837.6	2,562.0	-	-	-	-	1,566.8
後期高齢者	-	-	-	-	-	-	-	-	-	-	-	-	-	2,401.4	2,816.1	2,422.8	2,821.1	2,656.8	2,351.1	2,565.3
合計	1,265.1	987.5	617.3	486.6	487.1	584.1	629.4	648.6	696.1	786.5	926.0	1,070.6	1,331.3	1,796.8	2,483.9	2,422.8	2,821.1	2,656.8	2,351.1	1,392.4

表6-2-2 年齢階層別 受診率 入院外 (H27)

	0~4歳	5~9歳	10~14歳	15~19歳	20~24歳	25~29歳	30~34歳	35~39歳	40~44歳	45~49歳	50~54歳	55~59歳	60~64歳	65~69歳	70~74歳	75~79歳	80~84歳	85~89歳	90歳~	合計
協会けんぽ	1,106.2	906.4	570.5	441.7	455.1	531.4	561.8	576.5	609.3	680.7	821.6	948.7	1,094.4	1,245.8	1,576.8	-	-	-	-	747.2
国保	1,458.7	1,278.4	773.3	606.6	572.6	742.2	806.8	872.5	907.4	1,000.7	1,144.3	1,301.1	1,520.0	1,873.2	2,600.2	-	-	-	-	1,554.9
後期高齢者	-	-	-	-	-	-	-	-	-	-	-	-	-	2,465.2	2,833.6	2,488.3	2,859.4	2,704.6	2,376.5	2,602.8
合計	1,262.4	1,016.0	631.6	486.4	487.7	585.0	638.9	672.5	711.4	808.1	926.3	1,065.7	1,357.1	1,796.1	2,586.5	2,488.3	2,859.4	2,704.6	2,376.5	1,458.8

図6-2-1 年齢階層別 受診率 入院外 (H26)

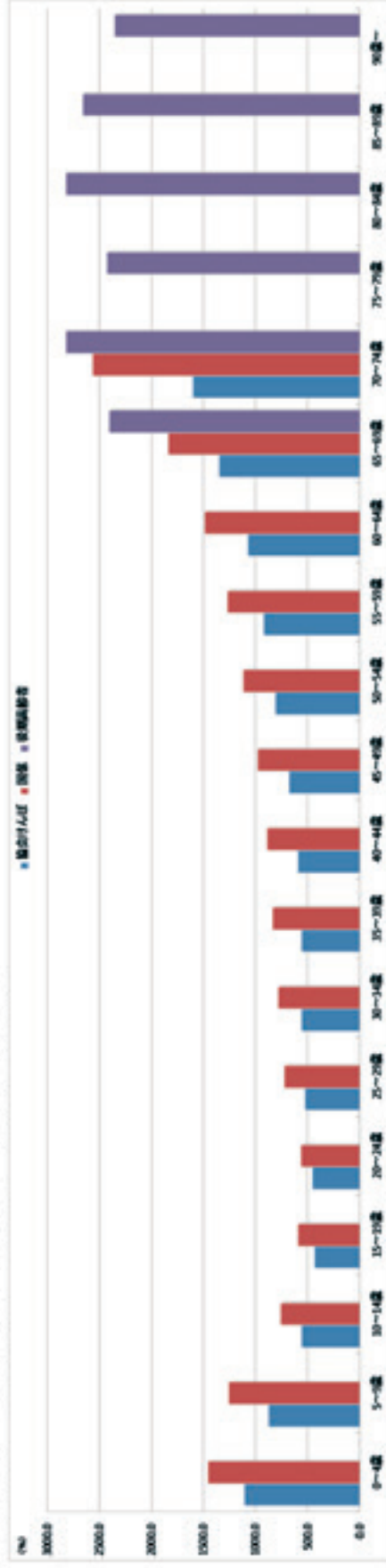
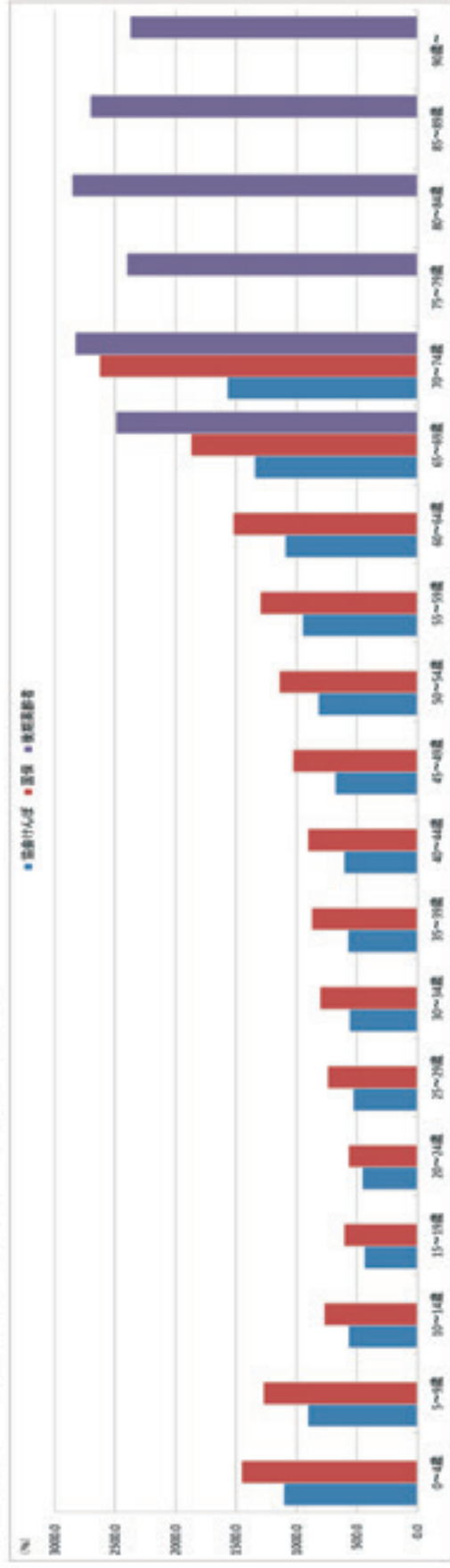


図6-2-2 年齢階層別 受診率 入院外 (H27)



⑤ 1件当たりの費用額（医科+歯科+調剤）

ア 入院

協会けんぽと国保を比較すると、40歳前半まではおおむね国保が高く、40歳後半からは協会けんぽが高くなっている。後期高齢者は、75歳以降では年代が高くなるにつれて費用額が低くなる傾向がある。（表7-1-1、表7-1-2、図7-1-1、図7-1-2）

表7-1-1 年齢階層別 1件当たりの費用額 入院（H26）

	0~4歳	5~9歳	10~14歳	15~19歳	20~24歳	25~29歳	30~34歳	35~39歳	40~44歳	45~49歳	50~54歳	55~59歳	60~64歳	65~69歳	70~74歳	75~79歳	80~84歳	85~89歳	90歳~	合計
協会けんぽ	424,275	341,782	597,900	482,252	340,881	322,780	325,726	393,797	484,172	534,115	583,889	630,473	599,888	632,890	613,884	-	-	-	-	501,679
国保	390,861	350,279	432,382	422,486	387,385	367,329	391,977	467,090	489,635	523,279	511,891	537,096	561,446	588,553	603,465	-	-	-	-	555,112
後期高齢者	-	-	-	-	-	-	-	-	-	-	-	-	-	587,896	576,779	590,390	568,350	535,915	489,538	548,782
合計	415,406	344,905	519,253	447,550	380,465	338,347	356,374	425,886	487,358	527,390	541,195	570,226	571,884	596,275	588,885	590,390	568,350	535,915	489,538	544,467

表7-1-2 年齢階層別 1件当たりの費用額 入院（H27）

	0~4歳	5~9歳	10~14歳	15~19歳	20~24歳	25~29歳	30~34歳	35~39歳	40~44歳	45~49歳	50~54歳	55~59歳	60~64歳	65~69歳	70~74歳	75~79歳	80~84歳	85~89歳	90歳~	合計
協会けんぽ	330,877	375,486	540,556	441,810	334,638	325,171	323,344	358,380	472,700	542,312	578,322	614,771	626,578	628,362	626,555	-	-	-	-	488,282
国保	348,876	359,391	480,811	418,658	354,903	347,187	381,146	454,219	474,799	485,688	545,953	539,561	571,442	599,658	602,340	-	-	-	-	559,352
後期高齢者	-	-	-	-	-	-	-	-	-	-	-	-	-	578,887	614,567	588,886	581,950	542,588	504,557	557,208
合計	333,351	388,717	514,433	433,448	343,336	332,796	349,009	401,780	475,526	514,669	557,959	570,935	588,027	607,223	605,967	588,886	581,950	542,588	504,557	547,889

図 7-1-1 年齢階層別 1 件当たり費用額 入院 (H26)

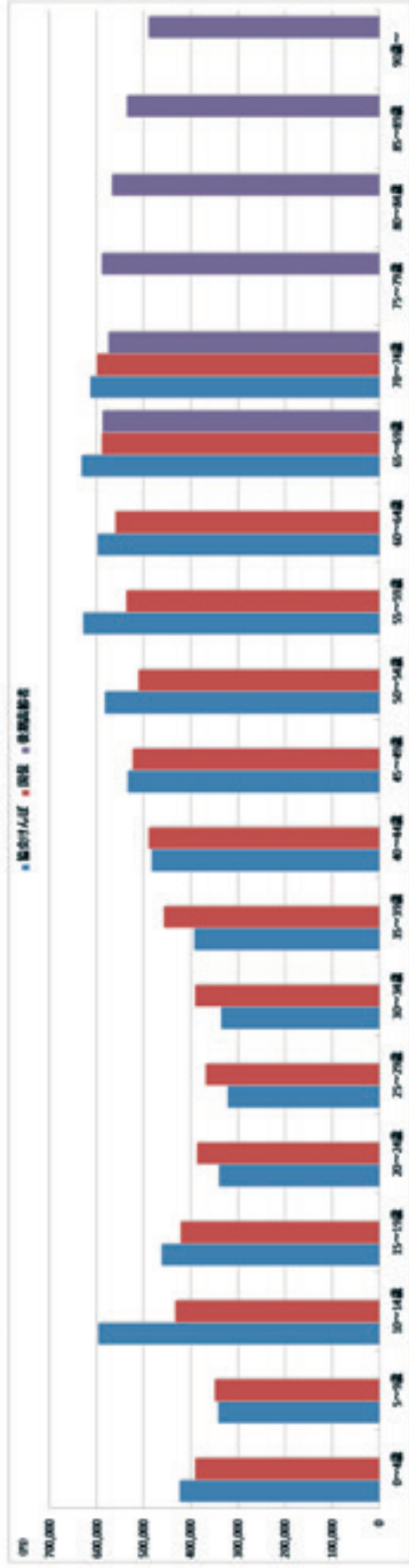
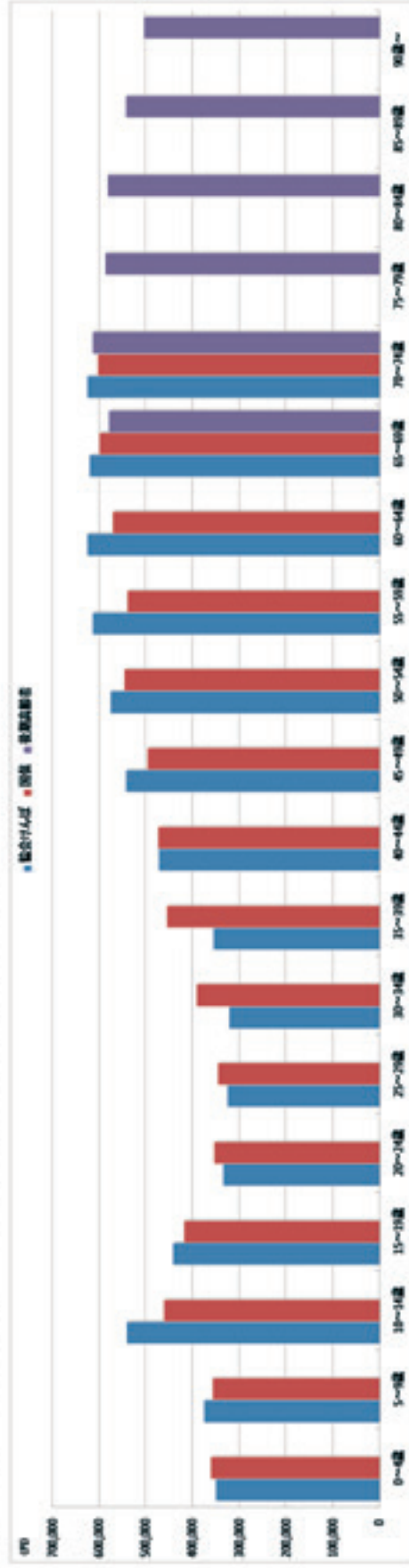


図 7-1-2 年齢階層別 1 件当たり費用額 入院 (H27)



イ 入院外

協会けんぽと国保を比較すると、すべての年代で協会けんぽが高くなっている。

年齢階層別にみると、協会けんぽは20歳以降で年齢が上がるにつれて費用額は高くなっていくが、国保は60歳以降から低くなっており、後期高齢者は65歳から74歳で、突出して高くなっていく。(表7-2-1、図7-2-1、図7-2-2)

表7-2-1 年齢階層別 1件当たり費用額 入院外 (H26)

	0~4歳	5~9歳	10~14歳	15~19歳	20~24歳	25~29歳	30~34歳	35~39歳	40~44歳	45~49歳	50~54歳	55~59歳	60~64歳	65~69歳	70~74歳	75~79歳	80~84歳	85~89歳	90歳~	合計
協会けんぽ	11,587	10,131	11,469	11,001	11,047	11,732	12,099	13,664	14,939	15,675	16,906	17,695	18,885	20,551	22,712	-	-	-	-	14,988
国保	7,141	6,659	7,610	8,181	8,666	9,649	10,740	12,239	13,179	14,576	14,940	15,215	14,521	13,649	13,978	-	-	-	-	13,344
後期高齢者	-	-	-	-	-	-	-	-	-	-	-	-	-	40,709	37,409	15,967	16,247	16,535	15,713	16,515
合計	10,648	8,917	9,982	9,650	10,196	11,014	11,556	13,054	14,139	15,167	15,633	16,531	15,819	15,190	15,229	15,667	16,247	16,535	15,713	14,826

表7-2-2 年齢階層別 1件当たり費用額 入院外 (H27)

	0~4歳	5~9歳	10~14歳	15~19歳	20~24歳	25~29歳	30~34歳	35~39歳	40~44歳	45~49歳	50~54歳	55~59歳	60~64歳	65~69歳	70~74歳	75~79歳	80~84歳	85~89歳	90歳~	合計
協会けんぽ	11,480	10,196	11,340	11,075	11,325	12,086	12,417	13,656	15,029	16,209	17,579	18,520	19,570	21,021	23,302	-	-	-	-	15,279
国保	7,096	7,127	7,450	8,157	8,546	9,888	10,973	12,656	13,319	15,179	15,340	15,673	15,017	14,411	14,620	-	-	-	-	13,871
後期高齢者	-	-	-	-	-	-	-	-	-	-	-	-	-	43,548	39,916	16,193	16,590	16,690	15,675	16,665
合計	10,026	9,653	9,985	9,909	10,344	11,259	11,843	13,351	14,287	15,721	16,594	17,111	16,440	15,799	15,836	16,193	16,590	16,690	15,675	15,279

図 7-2-1 年齢階層別 1 件当たり費用額 入院外 (H26)

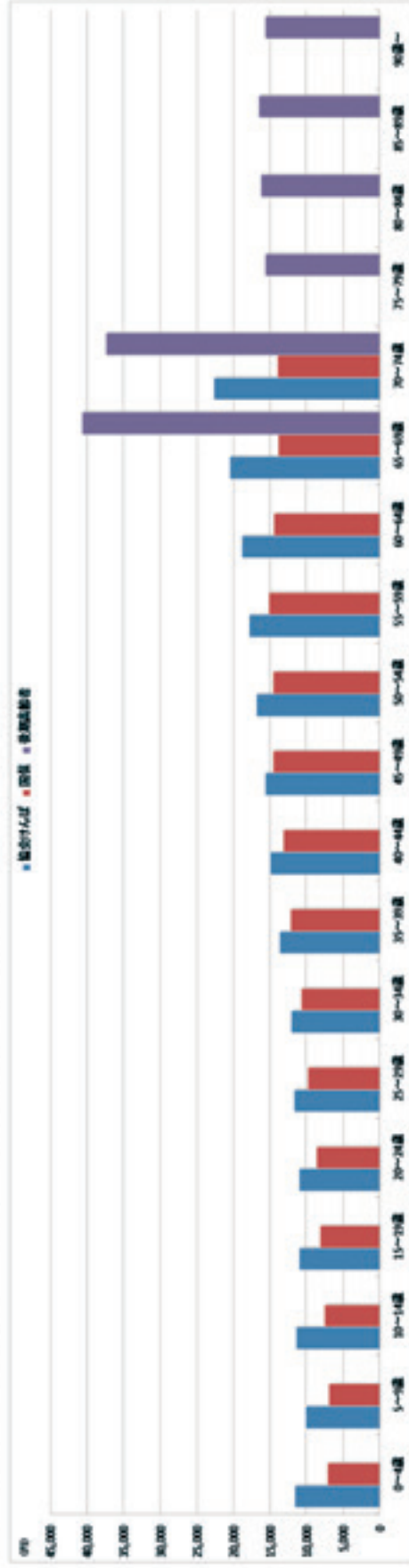
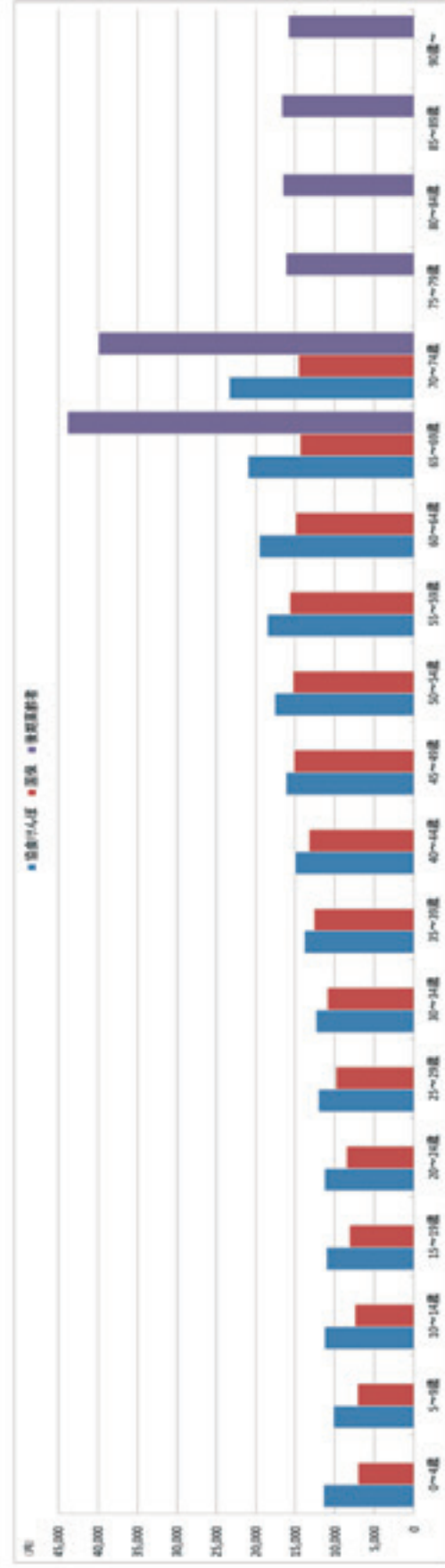


図 7-2-2 年齢階層別 1 件当たり費用額 入院外 (H27)





⑥ 1日当り費用額 (医科+歯科+調剤)

ア 入院

協会けんぽと国保を比較すると、すべての年代で協会けんぽが高くなっている。  
 年齢階層別にみると、協会けんぽと国保は0歳から14歳、後期高齢者は75歳から79歳で、1日当たり入院費用額が高くなっている。(表8-1-1、表8-1-2、図8-1-1、図8-1-2)

表8-1-1 年齢階層別 1日当り費用額 入院 (H26)

	0~4歳	5~9歳	10~14歳	15~19歳	20~24歳	25~29歳	30~34歳	35~39歳	40~44歳	45~49歳	50~54歳	55~59歳	60~64歳	65~69歳	70~74歳	75~79歳	80~84歳	85~89歳	90歳~	合計
協会けんぽ	64,657	58,725	60,288	45,441	40,183	31,559	25,845	43,925	50,828	48,158	54,555	52,470	53,625	50,401	45,291	-	-	-	-	48,269
国保	60,420	55,377	42,894	45,355	35,163	30,382	27,861	25,194	25,917	26,998	24,978	28,064	34,208	41,441	42,206	-	-	-	-	36,547
後期高齢者	-	-	-	-	-	-	-	-	-	-	-	-	-	27,988	28,029	38,506	32,582	28,480	24,441	30,285
合計	63,889	57,420	54,424	45,411	37,742	31,940	32,729	31,274	32,638	30,883	32,635	35,013	38,442	41,227	40,258	38,506	32,562	28,480	24,441	33,969

表8-1-2 年齢階層別 1日当り費用額 入院 (H27)

	0~4歳	5~9歳	10~14歳	15~19歳	20~24歳	25~29歳	30~34歳	35~39歳	40~44歳	45~49歳	50~54歳	55~59歳	60~64歳	65~69歳	70~74歳	75~79歳	80~84歳	85~89歳	90歳~	合計
協会けんぽ	59,520	58,171	67,195	44,128	37,309	35,059	37,069	39,733	49,734	50,471	59,055	56,228	55,484	53,069	48,389	-	-	-	-	50,220
国保	59,543	55,609	55,642	39,258	33,259	28,145	26,833	26,683	25,346	24,915	26,931	27,838	34,656	42,184	43,354	-	-	-	-	37,157
後期高齢者	-	-	-	-	-	-	-	-	-	-	-	-	-	28,841	30,263	37,127	33,390	28,877	25,323	30,848
合計	59,847	57,307	63,412	42,383	35,894	32,229	31,914	31,623	32,478	31,779	34,622	35,685	39,396	41,851	41,849	37,127	33,390	28,877	25,323	34,432

図8-1-1 年齢階層別 1日当たり費用額 入院 (H26)

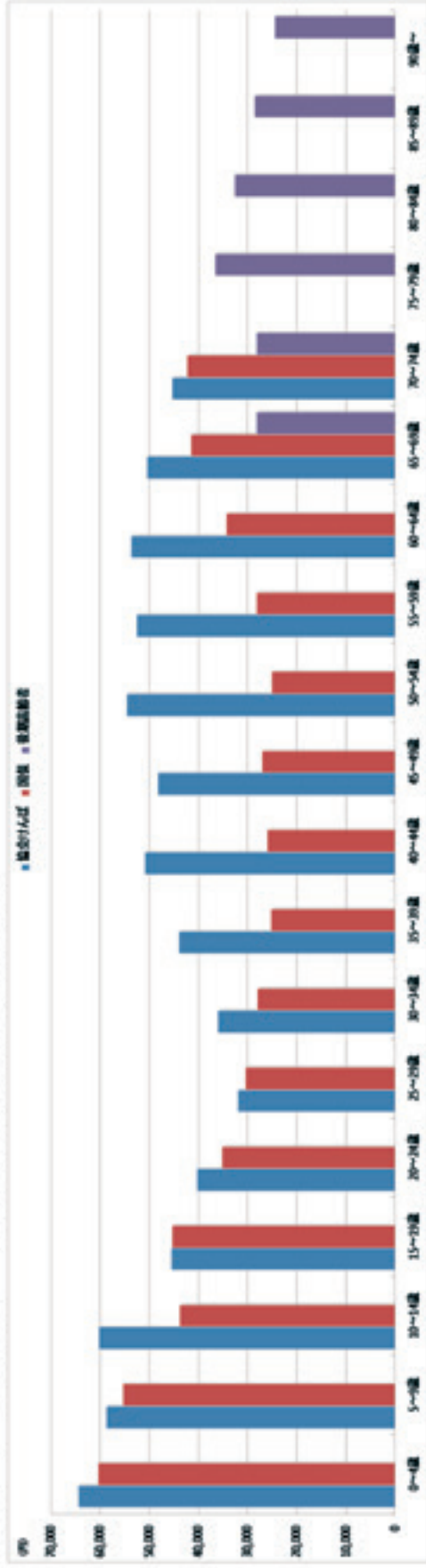
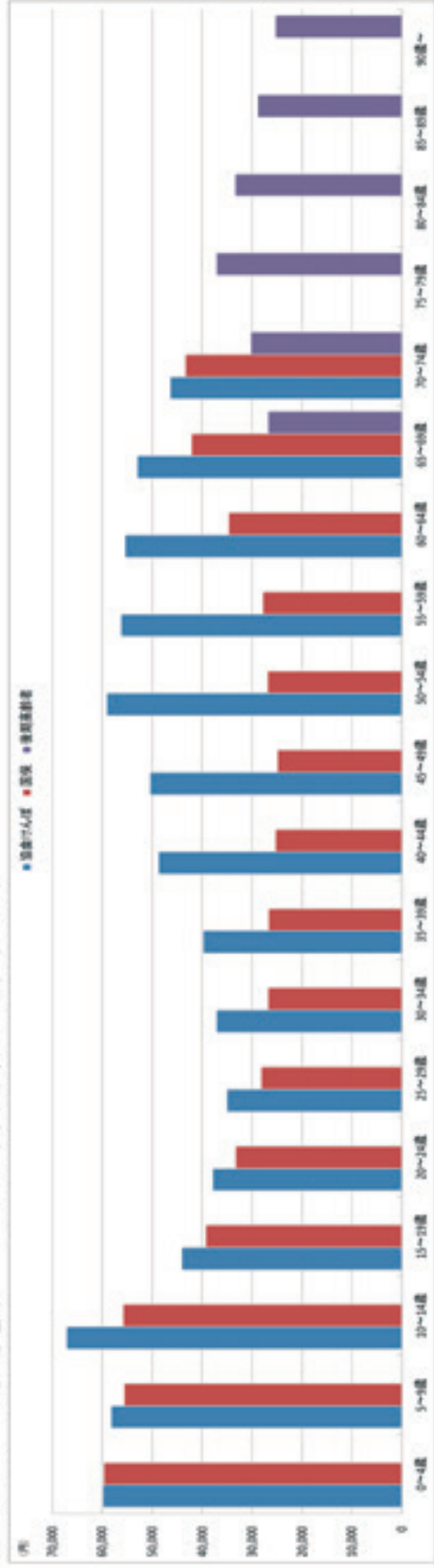


図8-1-2 年齢階層別 1日当たり費用額 入院 (H27)



イ 入院外

協会けんぽと国保を比較すると、すべての年代で協会けんぽが高くなっている。  
 年齢階層別にみると、協会けんぽは年代が上がるにつれて費用額が高くなっているが、国保は60歳以降減少傾向となっている。(表8-2-1、表8-2-2、図8-2-1、図8-2-2)

表8-2-1 年齢階層別 1日当たり費用額 入院外 (H26)

	0~4歳	5~9歳	10~14歳	15~19歳	20~24歳	25~29歳	30~34歳	35~39歳	40~44歳	45~49歳	50~54歳	55~59歳	60~64歳	65~69歳	70~74歳	75~79歳	80~84歳	85~89歳	90歳~	合計
協会けんぽ	7,891	7,271	8,580	8,068	8,065	8,121	8,218	9,229	9,960	10,206	10,957	11,572	12,195	12,754	12,956	-	-	-	-	9,864
国保	4,946	5,152	5,910	6,240	6,431	6,962	7,447	8,219	8,750	9,422	9,485	10,005	9,672	9,334	9,953	-	-	-	-	8,902
後期高齢者	-	-	-	-	-	-	-	-	-	-	-	-	-	18,526	17,965	9,563	9,720	9,936	9,352	9,687
合計	6,797	6,475	7,575	7,309	7,440	7,685	7,911	8,795	9,410	9,969	10,291	10,781	10,429	10,029	9,659	9,563	9,720	9,936	9,352	9,302

表8-2-2 年齢階層別 1日当たり費用額 入院外 (H27)

	0~4歳	5~9歳	10~14歳	15~19歳	20~24歳	25~29歳	30~34歳	35~39歳	40~44歳	45~49歳	50~54歳	55~59歳	60~64歳	65~69歳	70~74歳	75~79歳	80~84歳	85~89歳	90歳~	合計
協会けんぽ	7,873	7,370	8,519	8,208	8,226	8,442	8,509	9,478	10,165	10,799	11,554	12,140	12,729	13,269	13,903	-	-	-	-	10,260
国保	4,955	5,262	5,823	6,253	6,367	7,057	7,690	8,635	8,903	9,301	10,109	10,426	10,122	9,833	9,811	-	-	-	-	9,386
後期高齢者	-	-	-	-	-	-	-	-	-	-	-	-	-	19,254	18,910	10,116	10,056	10,148	9,662	10,269
合計	6,799	6,595	7,549	7,442	7,592	7,908	8,199	9,122	9,821	10,277	10,913	11,298	10,956	10,574	10,207	10,116	10,056	10,148	9,662	9,922

図8-2-1 年齢階層別 1日当たり費用額 入院外 (H26)

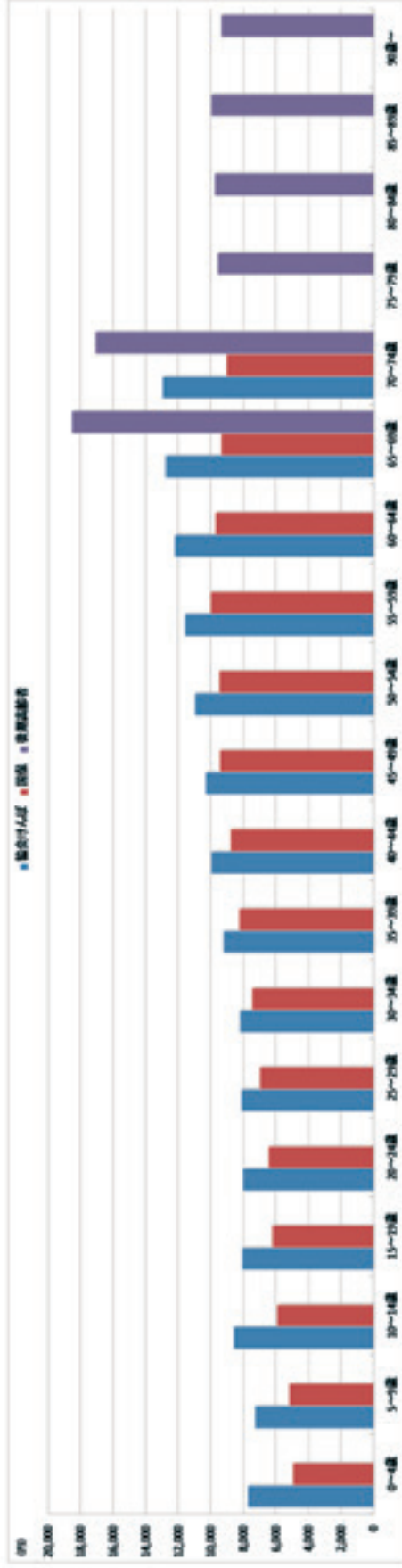
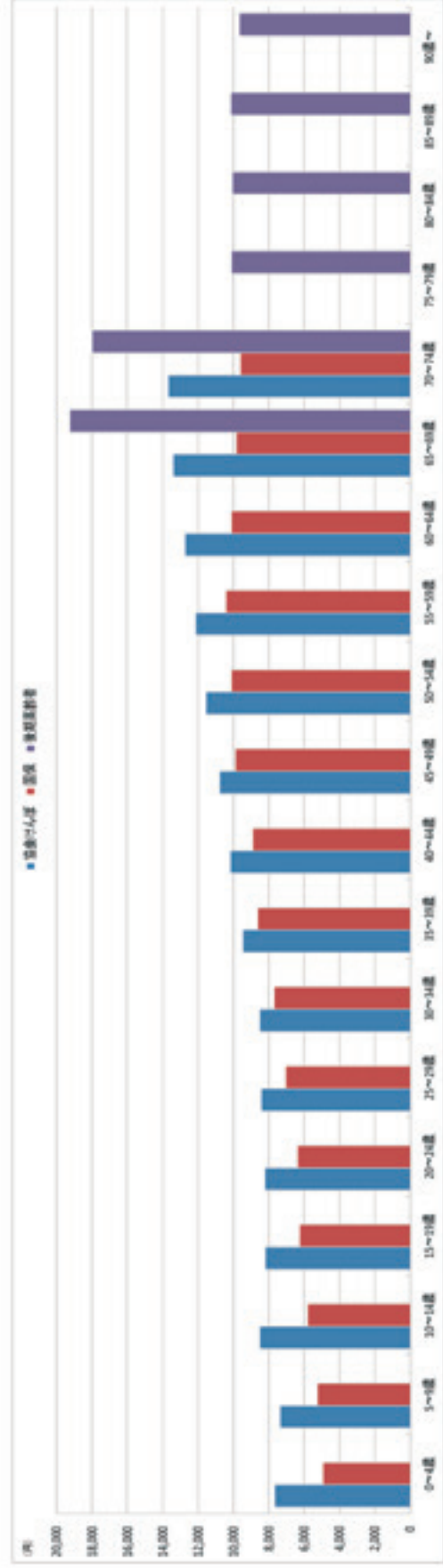


図8-2-2 年齢階層別 1日当たり費用額 入院外 (H27)



⑦1人当たり費用額（医科+歯科+調剤）

ア 入院

協会けんぽと国保を比較すると、ほぼすべての年代で国保が高くなっている。合計では、国保は協会けんぽの約2.5倍、後期高齢者は国保の約3.5倍の費用額となっている。

年齢階層別にみると、協会けんぽ・国保ともに65歳以降から急激に高くなっている。後期高齢者では75歳から年齢が上がるにつれて費用額は高くなっている。（表9-1-1、表9-1-2、図9-1-1、図9-1-2）

表9-1-1 年齢階層別 1人当たり費用額 入院（H26）

	0~4歳	5~9歳	10~14歳	15~19歳	20~24歳	25~29歳	30~34歳	35~39歳	40~44歳	45~49歳	50~54歳	55~59歳	60~64歳	65~69歳	70~74歳	75~79歳	80~84歳	85~89歳	90歳~	合計
協会けんぽ	97,459	16,829	19,262	19,942	15,121	27,528	32,134	27,023	28,656	38,404	55,064	76,323	96,160	170,761	234,721	-	-	-	-	50,065
国保	80,686	22,213	16,622	20,253	27,679	37,122	45,486	64,650	71,065	92,818	114,077	136,659	129,521	151,593	226,767	-	-	-	-	126,862
後期高齢者	-	-	-	-	-	-	-	-	-	-	-	-	-	787,520	977,870	291,145	423,812	541,106	702,057	426,276
合計	92,623	18,754	18,518	19,392	19,024	30,686	36,453	39,557	43,829	59,217	77,065	102,280	117,145	162,674	260,174	291,145	423,812	541,106	702,057	154,472

表9-1-2 年齢階層別 1人当たり費用額 入院（H27）

	0~4歳	5~9歳	10~14歳	15~19歳	20~24歳	25~29歳	30~34歳	35~39歳	40~44歳	45~49歳	50~54歳	55~59歳	60~64歳	65~69歳	70~74歳	75~79歳	80~84歳	85~89歳	90歳~	合計
協会けんぽ	80,388	21,779	18,972	19,222	15,162	27,234	30,176	27,957	30,463	38,313	50,273	74,351	102,749	155,229	229,579	-	-	-	-	49,298
国保	76,186	25,131	18,264	21,242	27,506	35,191	48,407	64,204	69,288	89,690	126,929	130,114	138,920	154,265	242,676	-	-	-	-	129,264
後期高齢者	-	-	-	-	-	-	-	-	-	-	-	-	-	827,515	1,010,720	276,186	420,101	558,674	711,656	429,751
合計	79,822	22,772	18,759	19,526	19,817	29,795	35,914	39,754	43,769	57,124	76,220	97,696	125,264	162,792	261,565	276,186	420,101	558,674	711,656	157,479

図9-1-1 年齢階層別 1人当たり費用額 入院 (H26)

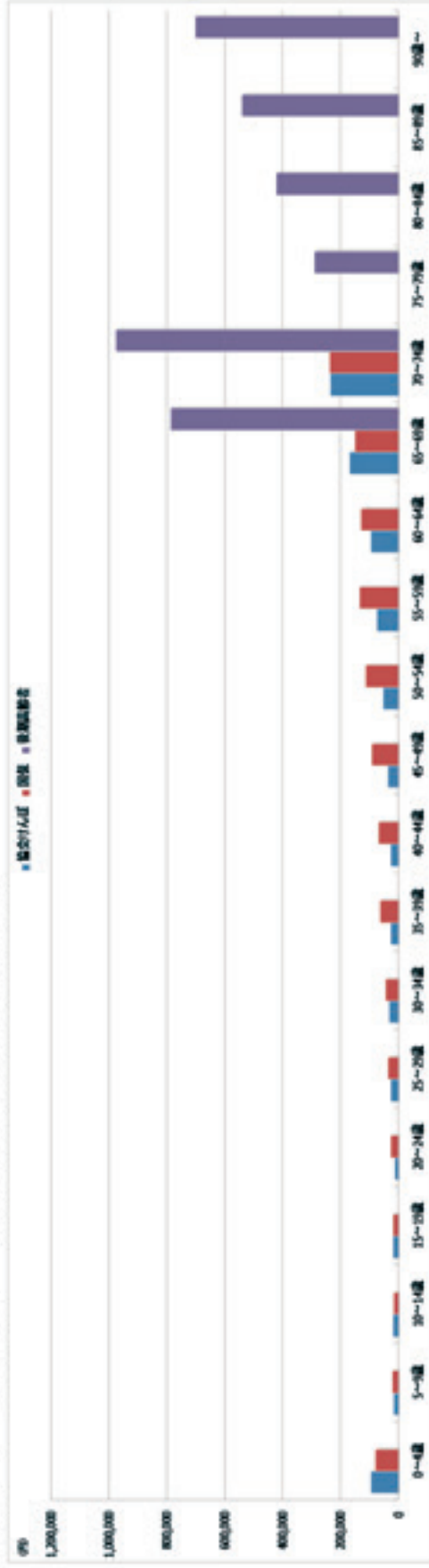
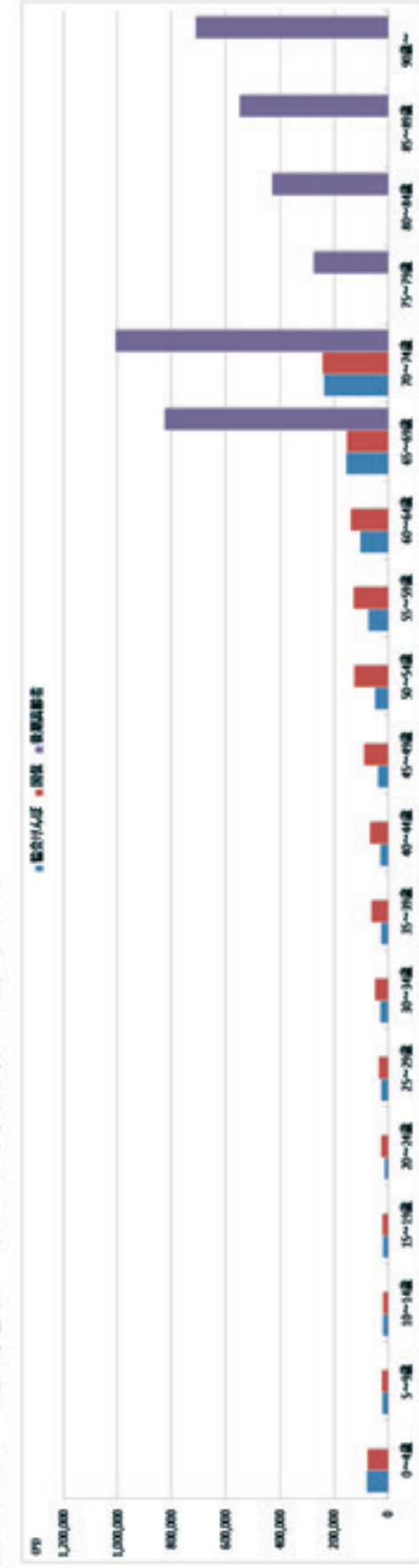


図9-1-2 年齢階層別 1人当たり費用額 入院 (H27)



イ 入院外

協会けんぽと国保においては、年齢が上がるにつれて費用額が高くなる傾向がある。

合計では、国保は協会けんぽの約 1.8 倍、後期高齢者は国保の約 2.1 倍の費用額となっている。(表 9-2-1、表 9-2-2、図 9-2-1、図 9-2-2)

表 9-2-1 年齢階層別 1人当たり費用額 入院外 (H26)

	0~4歳	5~9歳	10~14歳	15~19歳	20~24歳	25~29歳	30~34歳	35~39歳	40~44歳	45~49歳	50~54歳	55~59歳	60~64歳	65~69歳	70~74歳	75~79歳	80~84歳	85~89歳	90歳~	合計
協会けんぽ	128,052	88,296	63,574	47,693	49,879	61,216	67,273	75,972	88,280	105,701	138,342	165,082	201,818	277,795	363,681	-	-	-	-	1,056,622
国保	103,794	87,248	57,378	48,426	48,182	71,096	84,151	102,067	116,437	143,157	182,719	192,793	215,794	254,493	358,069	-	-	-	-	201,076
後期高齢者	-	-	-	-	-	-	-	-	-	-	-	-	-	877,546	1,053,455	379,595	458,340	439,338	369,282	426,950
合計	121,090	88,050	61,620	47,932	49,661	64,534	72,753	84,660	98,420	118,595	146,613	178,983	218,608	288,375	378,266	379,595	458,340	439,338	369,282	206,422

表 9-2-2 年齢階層別 1人当たり費用額 入院外 (H27)

	0~4歳	5~9歳	10~14歳	15~19歳	20~24歳	25~29歳	30~34歳	35~39歳	40~44歳	45~49歳	50~54歳	55~59歳	60~64歳	65~69歳	70~74歳	75~79歳	80~84歳	85~89歳	90歳~	合計
協会けんぽ	126,987	92,415	64,692	48,918	51,541	64,229	69,790	79,897	91,627	110,332	144,434	175,719	214,264	282,365	369,891	-	-	-	-	1,143,646
国保	103,517	90,969	57,608	46,721	46,936	73,386	88,533	110,420	120,653	156,444	175,533	203,831	228,713	270,246	384,535	-	-	-	-	215,683
後期高齢者	-	-	-	-	-	-	-	-	-	-	-	-	-	1,094,068	1,131,137	369,979	474,368	451,365	377,589	438,979
合計	126,579	91,996	62,557	48,182	50,752	66,992	75,660	88,789	101,643	127,117	155,374	187,486	223,066	283,758	401,693	369,979	474,368	451,365	377,589	217,979

図9-2-1 年齢階層別 1人当たり費用額 入院外 (H26)

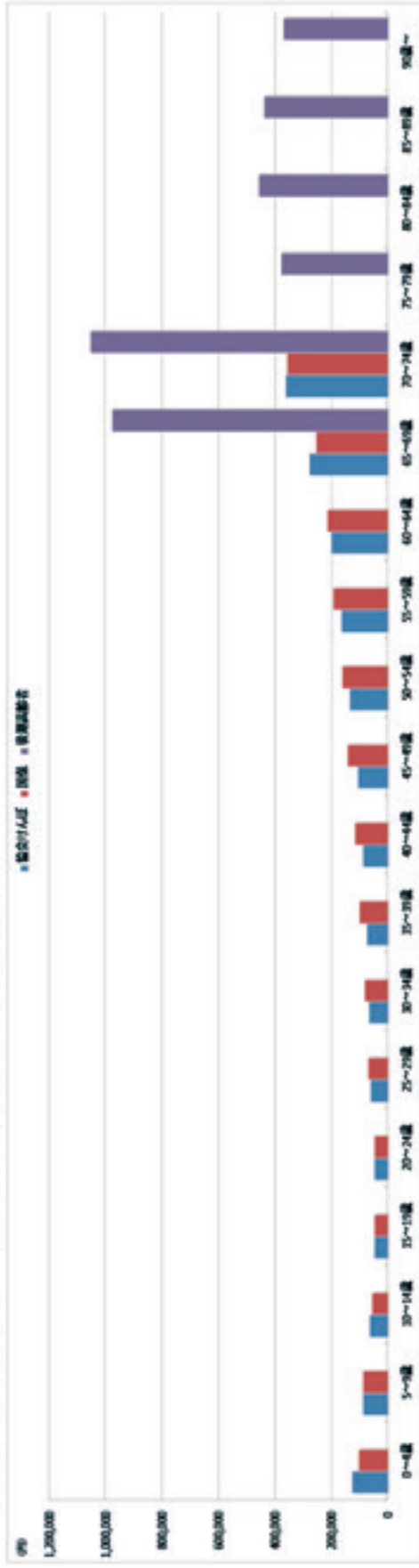
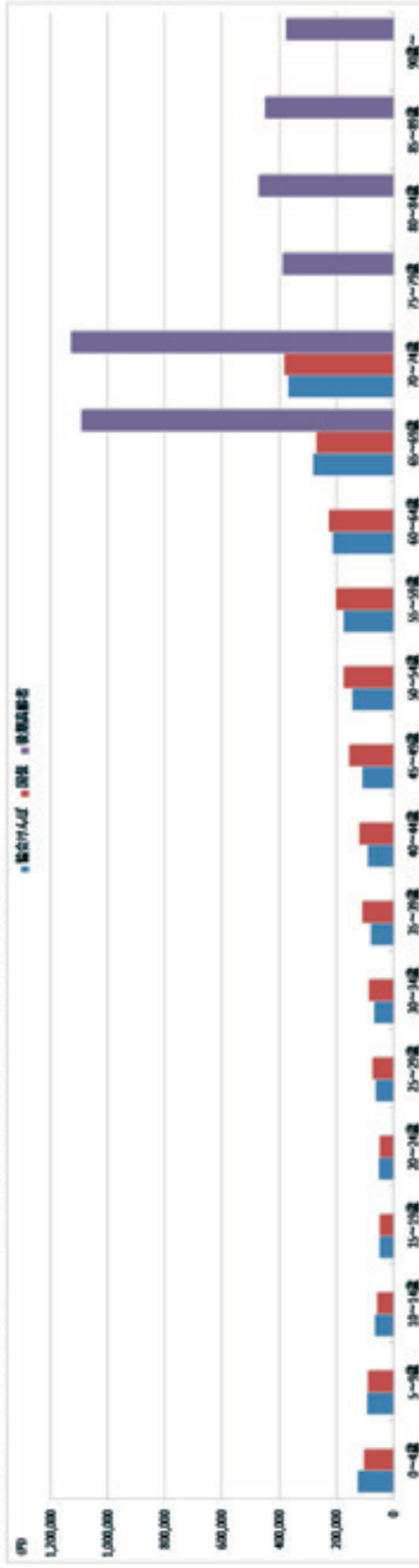


図9-2-2 年齢階層別 1人当たり費用額 入院外 (H27)





2) 市町別の状況

①しせつ件数（医科+歯科+調剤）

ア 入院

市町別にみると入院のしせつ件数は、大津市、米原市、長浜市の順に多くなっている。（表 10-1-1、表 10-1-2、図 10-1-1、図 10-1-2）

表 10-1-1 市町別 しせつ件数（協会けんぽ+国保+後期高齢者） 入院（H26）

大津市	彦根市	長浜市	近江八幡市	東近江市	草津市	守山市	野洲市	湖西市	甲賀市	高島市	米原市	長浜市	白根町	竜王町	栗田町	甲賀町	多賀町	豊外	合計	
58,919	18,500	21,183	12,868	17,425	10,228	7,287	17,290	7,753	7,534	11,348	21,662	6,710	4,603	1,990	3,710	1,634	1,582	1,704	3,287	234,654

表 10-1-2 市町別 しせつ件数（協会けんぽ+国保+後期高齢者） 入院（H27）

大津市	彦根市	長浜市	近江八幡市	東近江市	草津市	守山市	野洲市	湖西市	甲賀市	高島市	米原市	長浜市	白根町	竜王町	栗田町	甲賀町	多賀町	豊外	合計	
58,766	18,992	21,539	14,066	17,530	10,530	7,585	17,624	7,662	7,774	11,264	22,223	6,762	4,632	2,049	3,655	1,489	1,660	1,763	3,266	237,132

図 10-1-1 市町別 レセプト件数（協会けんぽ+国保+後期高齢者） 入院 (H26)

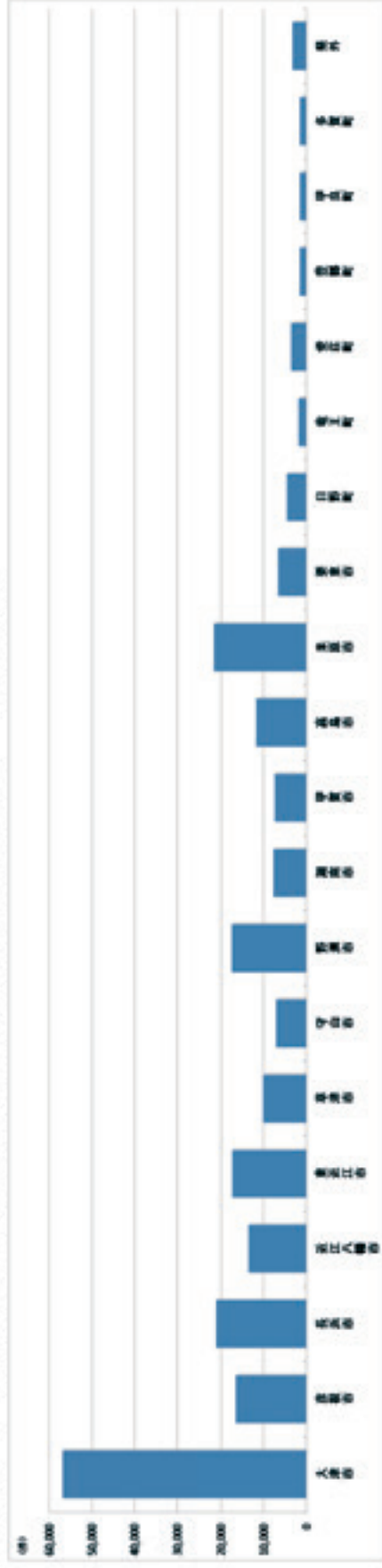
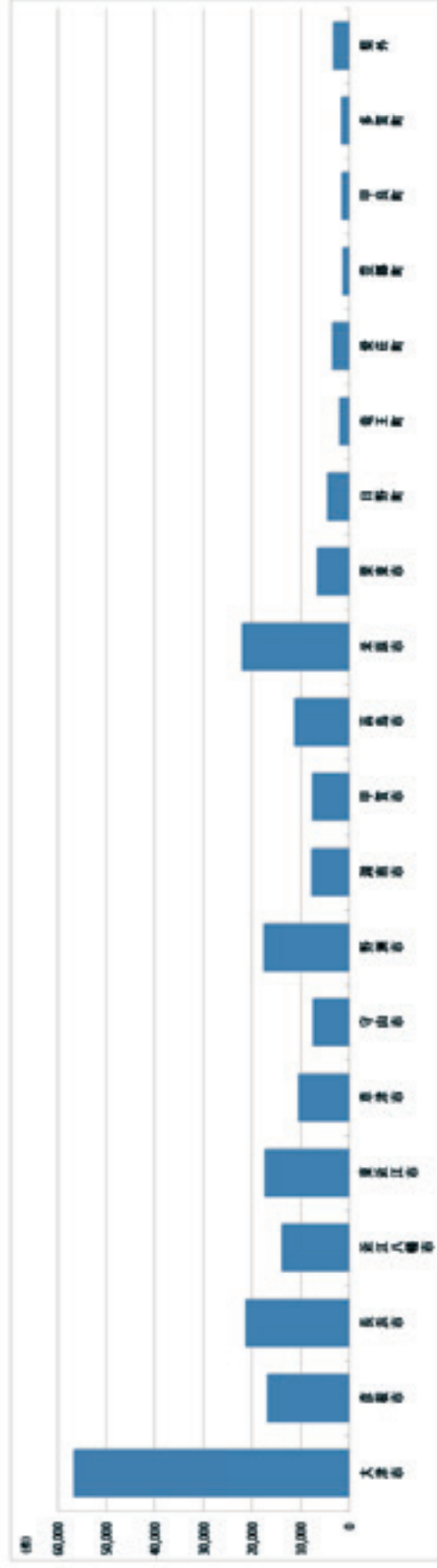


図 10-1-2 市町別 レセプト件数（協会けんぽ+国保+後期高齢者） 入院 (H27)



イ 入院外

市町別にみると入院外のしせつ件数は、大津市、長浜市、彦根市の順に多くなっている。(表 10-2-1、表 10-2-2、図 10-2-1、図 10-2-2)

表 10-2-1 市町別 しせつ件数 (協会けんぽ+国保+後期高齢者) 入院外 (H26)

大津市	彦根市	長浜市	近江八幡市	東近江市	草津市	守山市	野洲市	湖西市	甲賀市	高島市	米原市	栗東市	白野町	竜王町	安芸町	豊岡町	甲良町	多賀町	奥外	合計
2,685,552	943,381	1,066,051	729,295	646,297	579,888	427,709	756,889	302,111	364,934	518,294	688,800	334,575	208,992	102,848	157,854	68,102	72,037	75,543	288,183	11,515,855

表 10-2-2 市町別 しせつ件数 (協会けんぽ+国保+後期高齢者) 入院外 (H27)

大津市	彦根市	長浜市	近江八幡市	東近江市	草津市	守山市	野洲市	湖西市	甲賀市	高島市	米原市	栗東市	白野町	竜王町	安芸町	豊岡町	甲良町	多賀町	奥外	合計
2,744,055	968,686	1,099,949	740,663	679,920	594,777	438,227	782,256	308,480	396,278	521,864	914,826	344,565	208,405	104,584	160,861	69,216	73,370	75,791	288,299	11,770,972

図 10-2-1 市町別 レセプト件数（協会けんぽ+国保+後期高齢者） 入院外（H26）

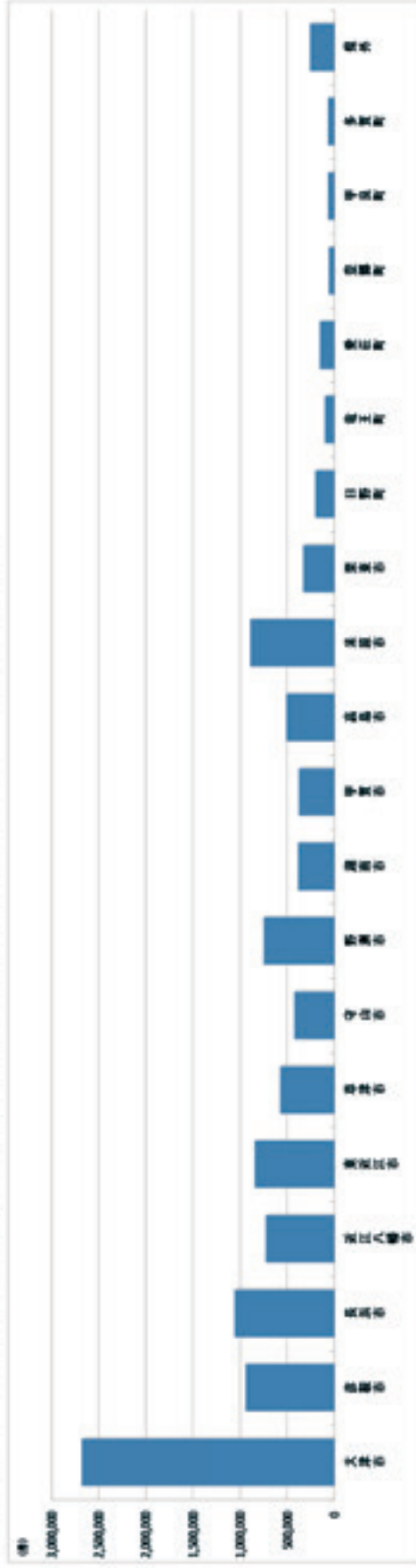
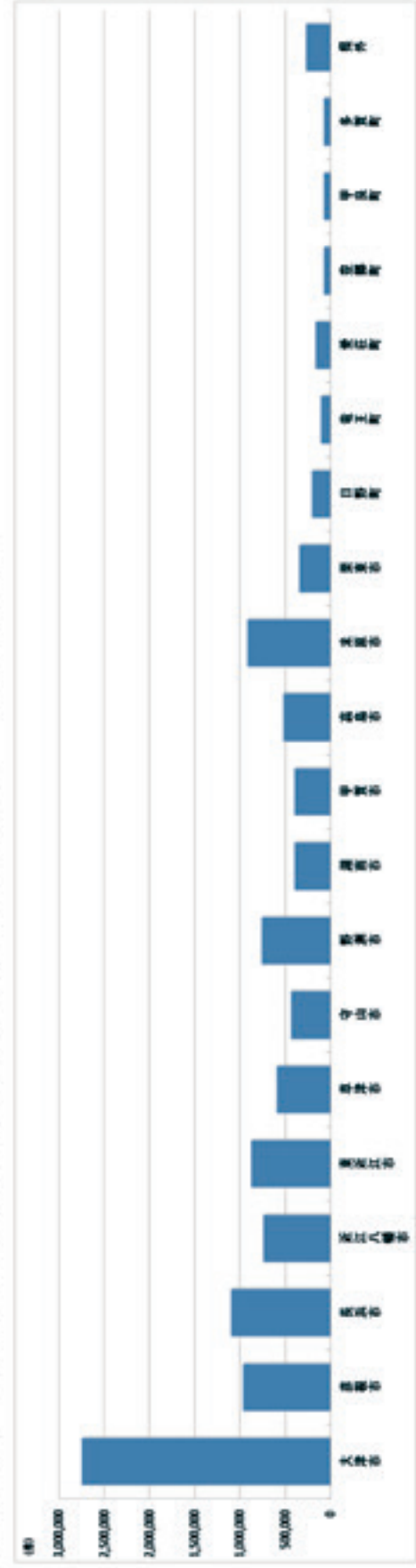


図 10-2-2 市町別 レセプト件数（協会けんぽ+国保+後期高齢者） 入院外（H27）



②しせプト日数（医科+歯科+調剤）

ア 入院

市町別にみると入院のしせプト日数は、しせプト件数に比例して大津市、米原市、長浜市の順に多くなっている。（表 11-1-1-

1、表 11-1-2、図 11-1-1、図 11-1-2）

表 11-1-1 市町別 しせプト日数（協会けんぽ+国保+後期高齢者） 入院（H26）

大津市	彦根市	長浜市	近江八幡市	東近江市	草津市	守山市	野洲市	湖南市	甲賀市	高島市	米原市	長浜市	日野町	竜王町	愛宕町	豊郷町	甲賀町	多賀町	豊外	合計
941,405	281,615	312,336	222,365	281,435	653,669	106,556	301,893	133,694	116,579	191,002	360,439	106,111	78,797	53,366	62,902	25,822	25,355	28,426	31,017	3,787,792

表 11-1-2 市町別 しせプト日数（協会けんぽ+国保+後期高齢者） 入院（H27）

大津市	彦根市	長浜市	近江八幡市	東近江市	草津市	守山市	野洲市	湖南市	甲賀市	高島市	米原市	長浜市	日野町	竜王町	愛宕町	豊郷町	甲賀町	多賀町	豊外	合計
927,963	268,527	317,237	231,218	277,816	658,921	109,791	301,440	123,245	119,200	184,669	364,493	104,727	76,499	34,946	59,667	24,426	26,222	31,205	31,609	3,779,291

図 11-1-1 市町別 レセプト日数（協会けんぽ+国保+後期高齢者） 入院 (H26)

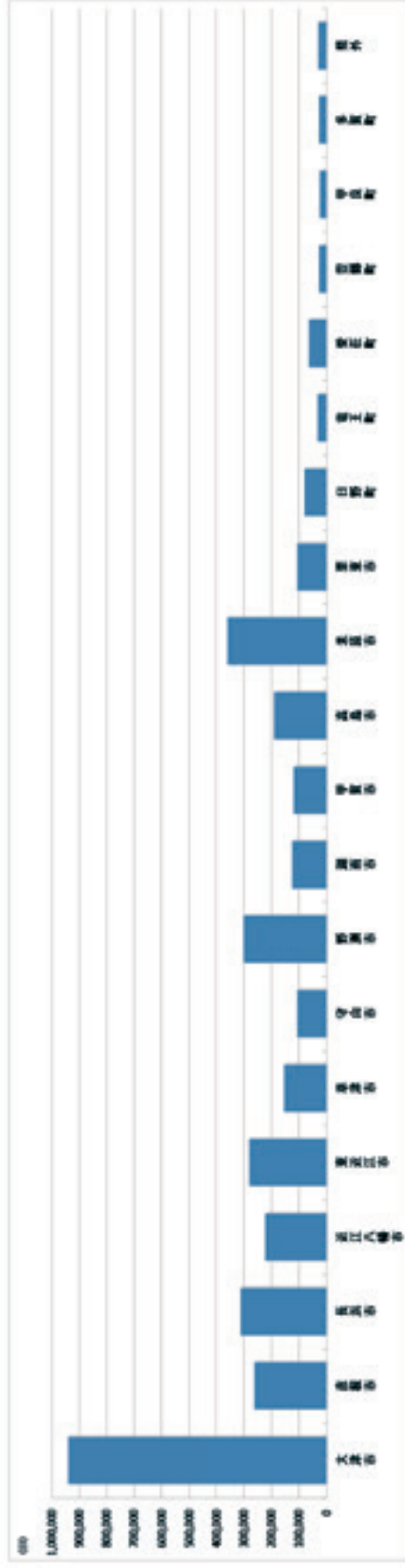
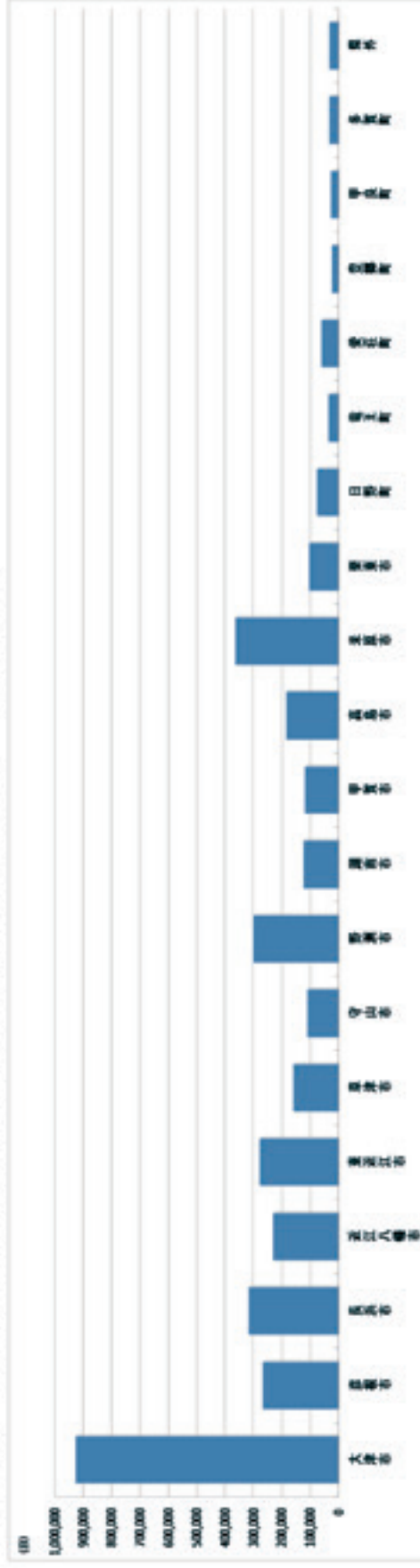


図 11-1-2 市町別 レセプト日数（協会けんぽ+国保+後期高齢者） 入院 (H27)



イ 入院外

市町別にみると入院外のしせプト日数は、しせプト件数に比例して大津市、長浜市、彦根市の順に多くなっている。(表 11-2-1、表 11-2-2、図 11-2-1、図 11-2-2)

表 11-2-1 市町別 しせプト日数(協会けんぽ+国保+後期高齢者) 入院外 (H26)

大津市	彦根市	長浜市	近江八幡市	東近江市	草津市	守山市	野洲市	湖南市	甲賀市	高島市	米原市	栗東市	日野町	竜王町	愛宕町	豊郷町	甲斐町	多賀町	豊外	合計
4,278,847	1,482,847	1,682,258	1,089,700	1,320,000	922,947	672,648	1,170,175	615,519	590,555	626,772	1,367,606	519,299	316,931	154,279	235,233	105,631	117,526	116,821	366,957	17,947,969

表 11-2-2 市町別 しせプト日数(協会けんぽ+国保+後期高齢者) 入院外 (H27)

大津市	彦根市	長浜市	近江八幡市	東近江市	草津市	守山市	野洲市	湖南市	甲賀市	高島市	米原市	栗東市	日野町	竜王町	愛宕町	豊郷町	甲斐町	多賀町	豊外	合計
4,317,382	1,491,291	1,697,007	1,097,690	1,338,893	934,344	675,299	1,168,204	619,140	600,820	622,698	1,375,787	533,142	313,327	154,302	238,840	106,371	116,101	115,340	407,206	18,125,783

図 11-2-1 市町別 レセプト日数（協会けんぽ+国保+後期高齢者）入院外（H26）

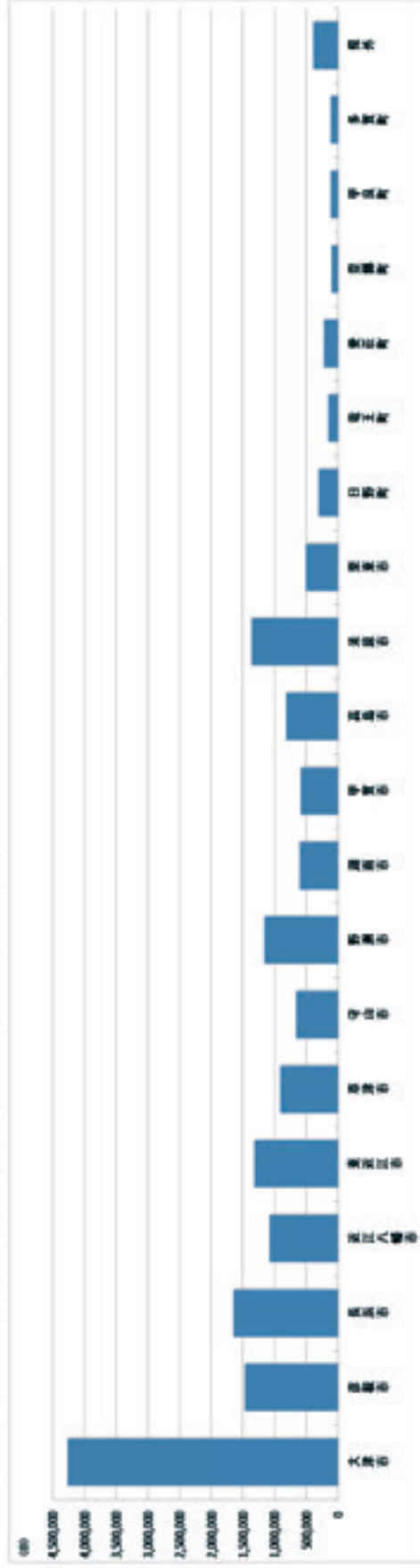
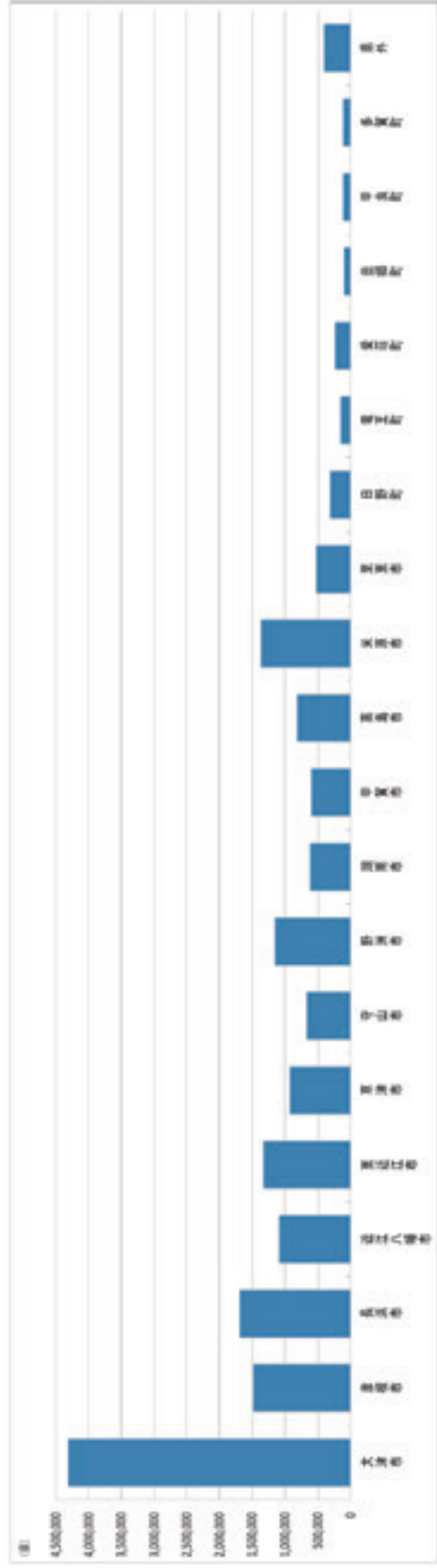


図 11-2-2 市町別 レセプト日数（協会けんぽ+国保+後期高齢者）入院外（H27）





③費用額（医科+歯科+調剤）

ア 入院

市町別にみると入院の費用額は、大津市、長浜市、米原市の順に高い。なお、大津市は県全体の約 25%を占めている。（表 12-1-1、表 12-1-2、図 12-1-1、図 12-1-2）

表 12-1-1 市町別 費用額（協会けんぽ+国保+後期高齢者） 入院（H26）

大津市	彦根市	長浜市	近江八幡市	東近江市	草津市	守山市	野洲市	湖南市	米原市	高島市	米原市	日野町	竜王町	愛宕町	豊岡町	甲斐町	多賀町	県外	合計
31,482,220	6,321,493	12,184,656	7,473,927	1,646,573	5,911,467	4,022,883	1,285,520	4,238,023	4,076,633	5,882,475	11,284,142	2,426,473	1,082,364	1,861,624	511,317	632,823	88,646	1,588,316	127,782,228

表 12-1-2 市町別 費用額（協会けんぽ+国保+後期高齢者） 入院（H27）

大津市	彦根市	長浜市	近江八幡市	東近江市	草津市	守山市	野洲市	湖南市	米原市	高島市	米原市	日野町	竜王町	愛宕町	豊岡町	甲斐町	多賀町	県外	合計
31,038,628	6,473,640	12,182,223	7,664,724	1,765,841	5,684,785	4,283,446	1,294,883	4,277,847	4,082,820	5,781,746	11,684,116	2,488,628	1,172,840	2,044,815	642,429	647,824	88,747	1,528,023	128,827,020

図 12-1-1 市町別 費用額（協会けんぽ+国保+後期高齢者） 入院（H26）

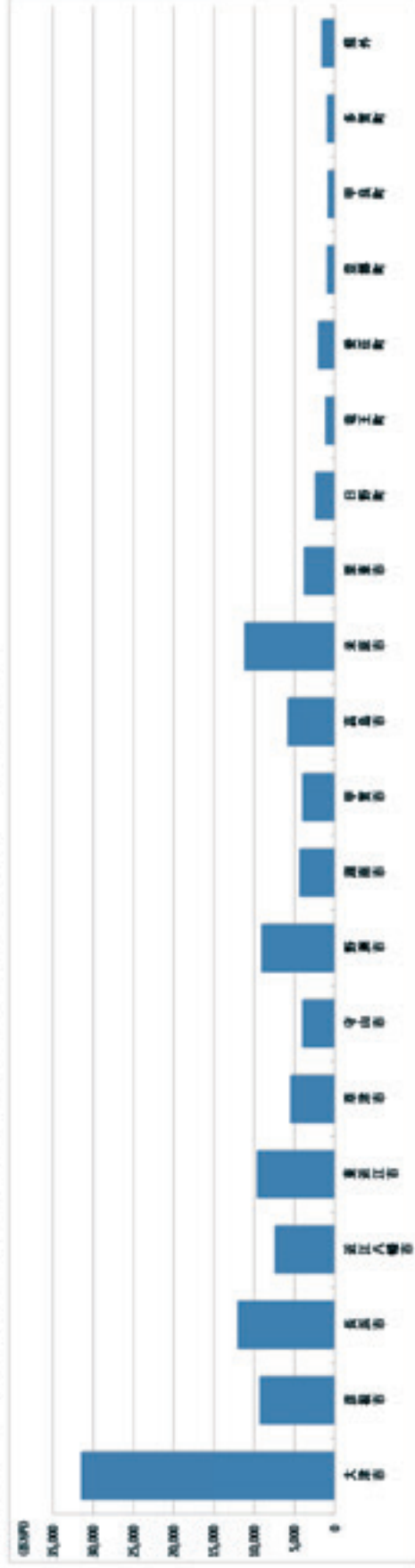
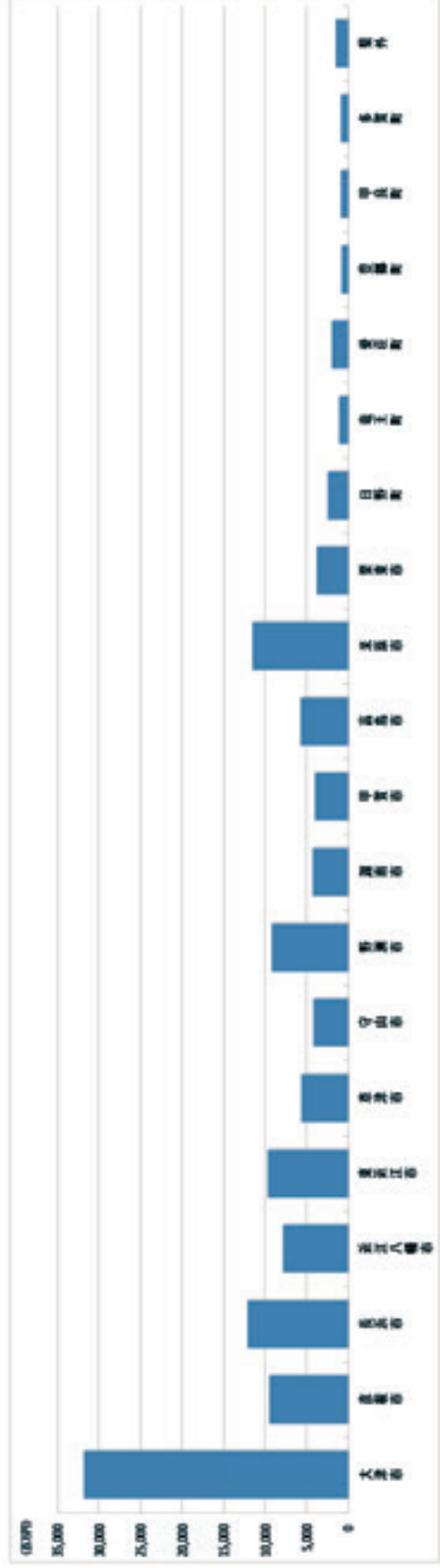


図 12-1-2 市町別 費用額（協会けんぽ+国保+後期高齢者） 入院（H27）



イ 入院外

市町別にみると入院外の費用額は、大津市、長浜市、米原市の順に多い。大津市は県全体の約 23%を占めている。(表 12-2-1、表 12-2-2、図 12-2-1、図 12-2-2)

表 12-2-1 市町別 費用額 (協会けんぽ+国保+後期高齢者) 入院外 (H26)

大津市	彦根市	長浜市	近江八幡市	東近江市	草津市	守山市	野洲市	湖東市	甲賀市	高島市	米原市	栗東市	日野町	竜王町	安曇町	豊岡町	甲斐町	多賀町	県外	合計
38,295,828	14,413,817	18,822,428	36,422,224	12,726,422	4,225,222	4,225,222	11,222,222	4,222,222	4,222,222	2,222,222	11,222,222	2,222,222	2,222,222	1,442,222	2,222,222	1,222,222	1,222,222	1,222,222	1,222,222	170,722,222

表 12-2-2 市町別 費用額 (協会けんぽ+国保+後期高齢者) 入院外 (H27)

大津市	彦根市	長浜市	近江八幡市	東近江市	草津市	守山市	野洲市	湖東市	甲賀市	高島市	米原市	栗東市	日野町	竜王町	安曇町	豊岡町	甲斐町	多賀町	県外	合計
42,222,222	14,222,222	17,222,222	36,222,222	12,222,222	4,222,222	4,222,222	11,222,222	4,222,222	4,222,222	2,222,222	11,222,222	2,222,222	2,222,222	1,442,222	2,222,222	1,222,222	1,222,222	1,222,222	1,222,222	170,722,222

図 12-2-1 市町別 費用額 (協会けんぽ+国保+後期高齢者) 入院外 (H26)

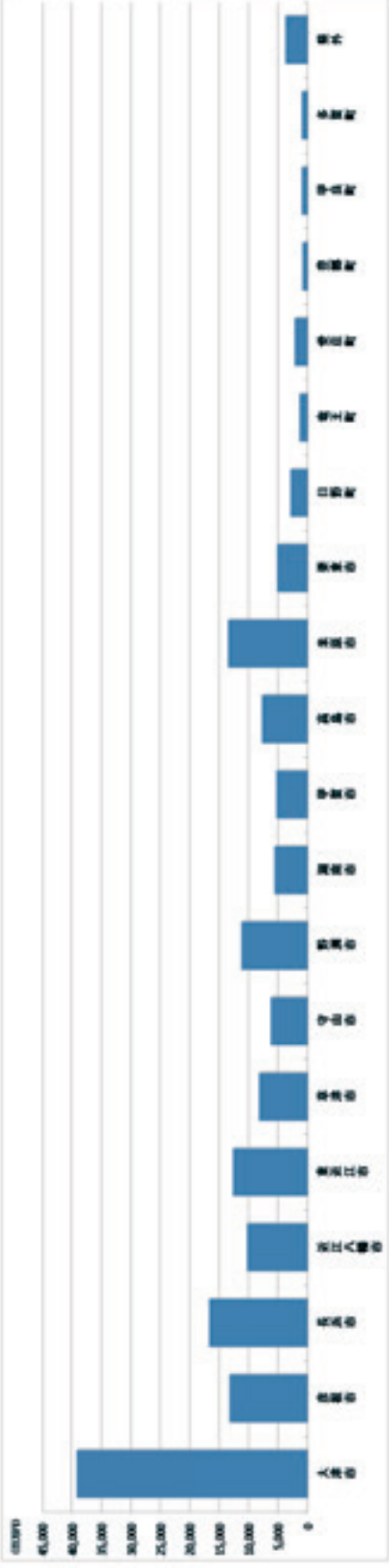
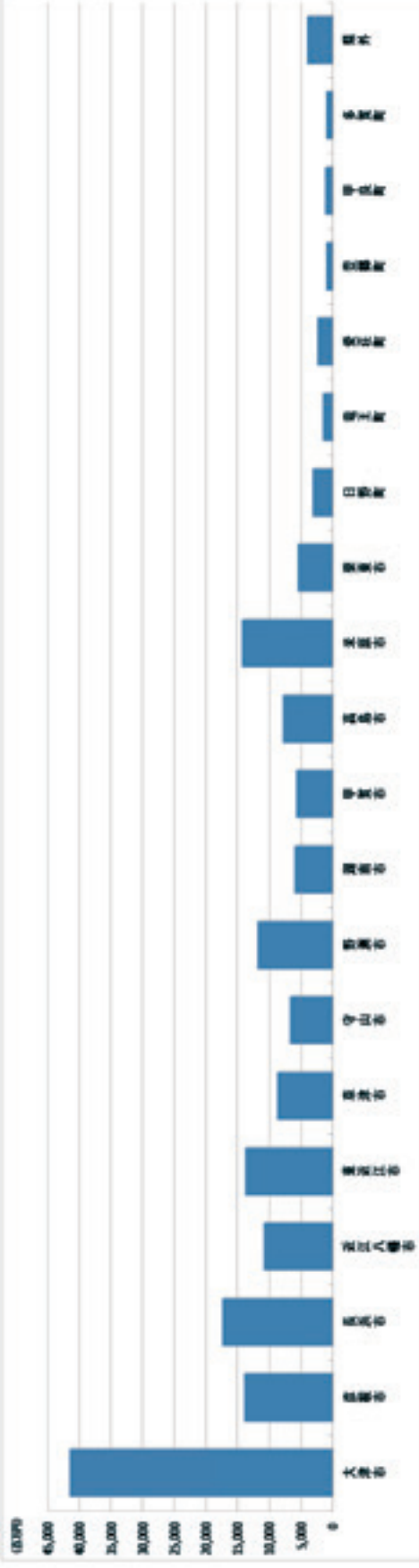


図 12-2-2 市町別 費用額 (協会けんぽ+国保+後期高齢者) 入院外 (H27)



④受診率（医科+歯科）

ア 入院

市町別にみると入院受診率は、多賀町が一番高く、守山市が一番低い。ポイント差は約 13 ポイントとなっている。（表 13-1-1、表 13-1-2、図 13-1-1、図 13-1-2）

表 13-1-1 市町別 受診率（協会けんぽ+国保+後期高齢者） 入院（H26）

大津市	彦根市	長浜市	近江八幡市	東近江市	草津市	守山市	野洲市	湖西市	甲賀市	高島市	米原市	栗東市	白河町	竜王町	栗田町	甲斐町	多賀町	豊外	合計
32.7	25.5	26.7	29.5	26.7	25.7	26.8	31.1	29.0	24.6	32.1	27.3	27.3	32.2	29.2	29.6	32.6	31.0	33.5	28.4

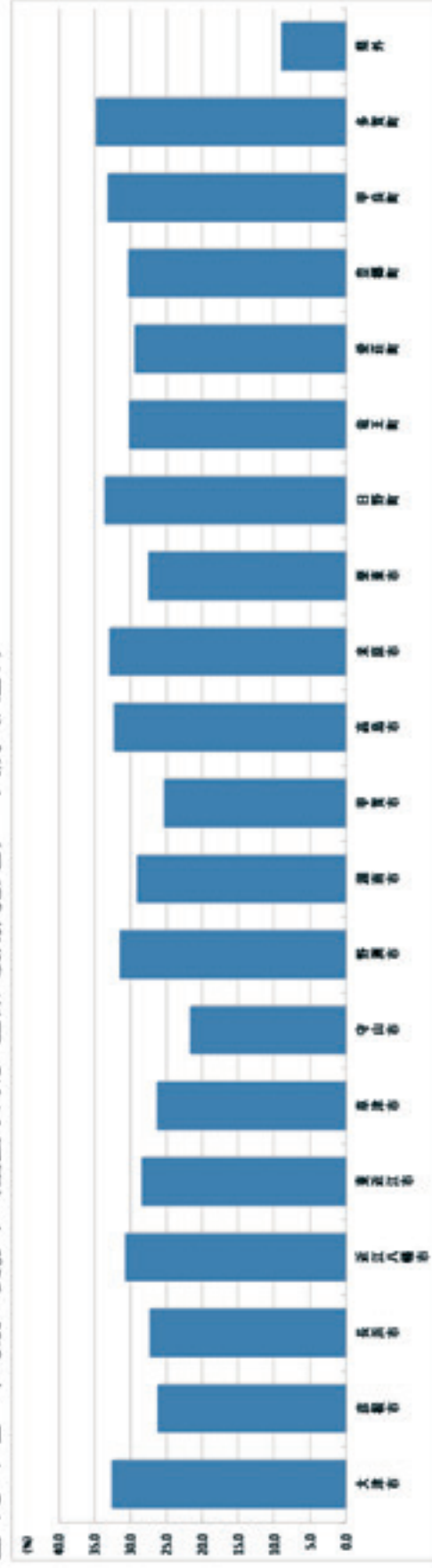
表 13-1-2 市町別 受診率（協会けんぽ+国保+後期高齢者） 入院（H27）

大津市	彦根市	長浜市	近江八幡市	東近江市	草津市	守山市	野洲市	滋賀市	甲賀市	米原市	栗東市	白河町	竜王町	栗田町	甲斐町	多賀町	豊外	合計	
32.6	26.2	27.4	30.8	26.5	26.3	27.7	31.5	29.2	25.3	32.4	27.5	27.5	32.7	29.4	30.3	32.2	34.9	31.1	28.7

図 13-1-1 市町別 受診率（協会けんぽ+国保+後期高齢者） 入院（H26）



図 13-1-2 市町別 受診率（協会けんぽ+国保+後期高齢者） 入院（H27）



イ 入院外

市町別にみると入院外受診率は、近江八幡市が一番高く、守山市が一番低い。ポイント差は約 350 ポイントとなっている。  
 (表 13-2-1、表 13-2-2、図 13-2-1、図 13-2-2)

表 13-2-1 市町別 受診率 (協会けんぽ+国保+後期高齢者) 入院外 (H26)

大津市	彦根市	長浜市	近江八幡市	東近江市	草津市	守山市	野洲市	湖南市	甲賀市	高島市	米原市	栗東市	日野町	竜王町	愛宕町	豊郷町	甲良町	多賀町	鼎外	合計
1,542	1,464.7	1,341.6	1,583.1	1,395.5	1,631.0	1,256.2	1,336.9	1,464.5	1,259.3	1,459.3	1,331.6	1,261.9	1,493.7	1,520.9	1,266.9	1,367.2	1,431.0	1,463.0	691.5	1,292.4

表 13-2-2 市町別 受診率 (協会けんぽ+国保+後期高齢者) 入院外 (H27)

大津市	彦根市	長浜市	近江八幡市	東近江市	草津市	守山市	野洲市	湖南市	甲賀市	高島市	米原市	栗東市	日野町	竜王町	愛宕町	豊郷町	甲良町	多賀町	鼎外	合計
1,576.2	1,466.0	1,387.3	1,614.3	1,426.4	1,466.6	1,266.9	1,364.2	1,461.7	1,296.2	1,492.5	1,357.3	1,403.2	1,516.3	1,542.9	1,302.4	1,406.5	1,469.5	1,467.8	717.5	1,426.6

図 13-2-1 市町別 受診率（協会けんぽ+国保+後期高齢者） 入院外（H26）



図 13-2-2 市町別 受診率（協会けんぽ+国保+後期高齢者） 入院外（H27）





⑤ 1件当たり費用額（医科+歯科+調剤）

ア 入院

市町別にみると入院1件当たり費用額は、H26では長浜市、豊郷町が、H27では竜王町、甲良町が高くなっており、高島市はH26、H27ともに一番低くなっている。（表14-1-1、表14-1-2、図14-1-1、図14-1-2）

表14-1-1 市町別 1件当たり費用額（協会けんぽ+国保+後期高齢者） 入院（H26）

大津市	彦根市	長浜市	近江八幡市	東近江市	草津市	守山市	野洲市	湖南市	甲賀市	高島市	米原市	栗東市	日野町	竜王町	栗田町	甲良町	多賀町	豊外	合計
551,659	562,572	571,447	545,948	553,721	527,519	558,166	516,744	559,535	554,063	500,674	519,559	565,324	528,667	548,917	555,429	526,737	557,893	481,544	544,467

表14-1-2 市町別 1件当たり費用額（協会けんぽ+国保+後期高齢者） 入院（H27）

大津市	彦根市	長浜市	近江八幡市	東近江市	草津市	守山市	野洲市	湖南市	甲賀市	高島市	米原市	栗東市	日野町	竜王町	栗田町	甲良町	多賀町	豊外	合計
561,534	558,963	564,103	560,427	557,048	527,012	560,299	527,353	559,479	525,222	510,935	522,054	569,779	531,229	572,437	551,469	571,055	539,279	439,598	547,699

図 14-1-1 市町別 1 件当たり費用額（協会けんぽ+国保+後期高齢者） 入院（H26）

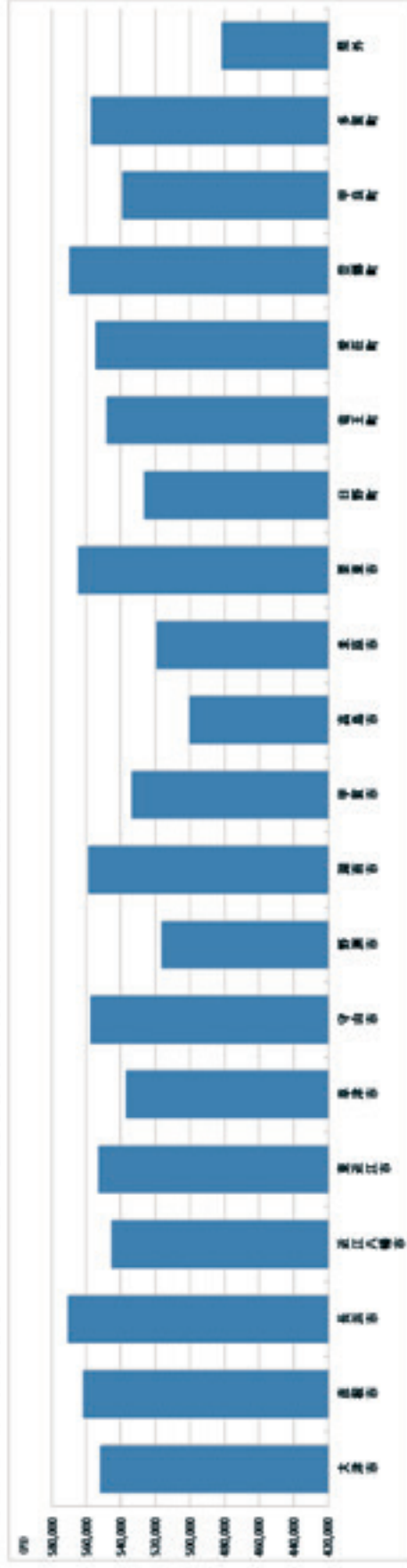


図 14-1-2 市町別 1 件当たり費用額（協会けんぽ+国保+後期高齢者） 入院（H27）



イ 入院外

市町別にみると入院外1件当たり費用額は、H26で長浜市、栗東市が、H27は甲良町、栗東市が高くなっている。また、H26で竜王町、甲賀市が、H27で彦根市、甲賀市が低くなっている。(表 14-2-1、表 14-2-2、図 14-2-1、図 14-2-2)

表 14-2-1 市町別 1件当たり費用額(協会けんぽ+国保+後期高齢者) 入院外 (H26)

大津市	彦根市	長浜市	近江八幡市	東近江市	草津市	守山市	野洲市	湖南市	甲賀市	高島市	米原市	栗東市	日野町	竜王町	愛宕町	豊郷町	甲良町	多賀町	豊外	合計
14,642	14,135	15,780	14,282	15,354	14,443	14,554	15,207	14,728	14,068	15,192	15,769	15,751	14,683	14,021	14,687	15,023	15,598	14,849	14,689	14,828

表 14-2-2 市町別 1件当たり費用額(協会けんぽ+国保+後期高齢者) 入院外 (H27)

大津市	彦根市	長浜市	近江八幡市	東近江市	草津市	守山市	野洲市	湖南市	甲賀市	高島市	米原市	栗東市	日野町	竜王町	愛宕町	豊郷町	甲良町	多賀町	豊外	合計
15,154	14,463	15,540	14,628	15,784	14,821	15,485	15,587	15,158	14,585	15,296	15,653	16,178	15,225	14,879	15,201	15,284	16,657	14,988	15,287	15,278

図 14-2-1 市町別 1 件当たり費用額（協会けんぽ+国保+後期高齢者） 入院外（H26）



図 14-2-2 市町別 1 件当たり費用額（協会けんぽ+国保+後期高齢者） 入院外（H27）



⑥ 1日当たり費用額（医科+歯科+調剤）

ア 入院

市町別にみると入院1日当たり費用額は、長浜市、守山市が高く、野洲市が低くなっている。（表 15-1-1、表 15-1-2、図 15-1-1、図 15-1-2）

表 15-1-1 市町別 1日当たり費用額（協会けんぽ+国保+後期高齢者） 入院（H26）

大津市	彦根市	長浜市	近江八幡市	東近江市	草津市	守山市	野洲市	湖西市	甲賀市	高島市	米原市	栗東市	日野町	竜王町	安芸町	豊田町	甲良町	多賀町	栗井	合計
31,448	35,481	38,682	33,400	34,284	35,789	37,742	30,708	35,023	33,932	30,798	31,223	35,749	30,789	32,719	32,759	36,089	33,575	33,443	51,229	33,909

表 15-1-2 市町別 1日当たり費用額（協会けんぽ+国保+後期高齢者） 入院（H27）

大津市	彦根市	長浜市	近江八幡市	東近江市	草津市	守山市	野洲市	湖西市	甲賀市	高島市	米原市	栗東市	日野町	竜王町	安芸町	豊田町	甲良町	多賀町	栗井	合計
34,350	35,370	38,330	34,142	35,148	35,592	38,304	30,822	35,116	34,232	31,343	31,837	36,789	32,170	33,570	33,039	34,395	36,151	30,468	48,988	34,432

図 15-1-1 市町別 1日当たり費用額（協会けんぽ+国保+後期高齢者） 入院（H26）

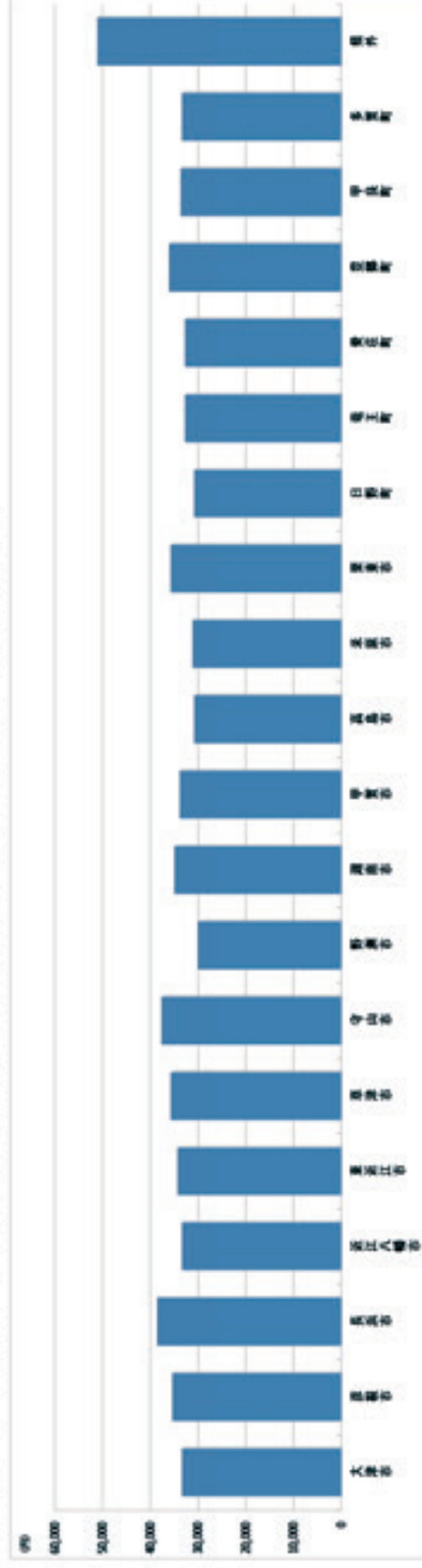


図 15-1-2 市町別 1日当たり費用額（協会けんぽ+国保+後期高齢者） 入院（H27）



イ 入院外

市町別にみると入院外1日当たり費用額は、H26で栗東市、H27で甲良町が高く、H26、H27ともに彦根市、草津市が低くなっている。(表 15-2-1、表 15-2-2、図 15-2-1、図 15-2-2)

表 15-2-1 市町別 1日当たり費用額(協会けんぽ+国保+後期高齢者) 入院外(H26)

大津市	彦根市	長浜市	近江八幡市	東近江市	草津市	守山市	野洲市	湖西市	甲賀市	高島市	米原市	栗東市	日野町	竜王町	安芸町	豊田町	甲良町	多賀町	県外	合計
9,188	9,649	10,120	9,546	9,662	9,075	9,508	9,703	9,302	9,131	9,500	9,669	10,146	9,590	9,349	9,995	9,686	9,539	9,602	9,635	9,582

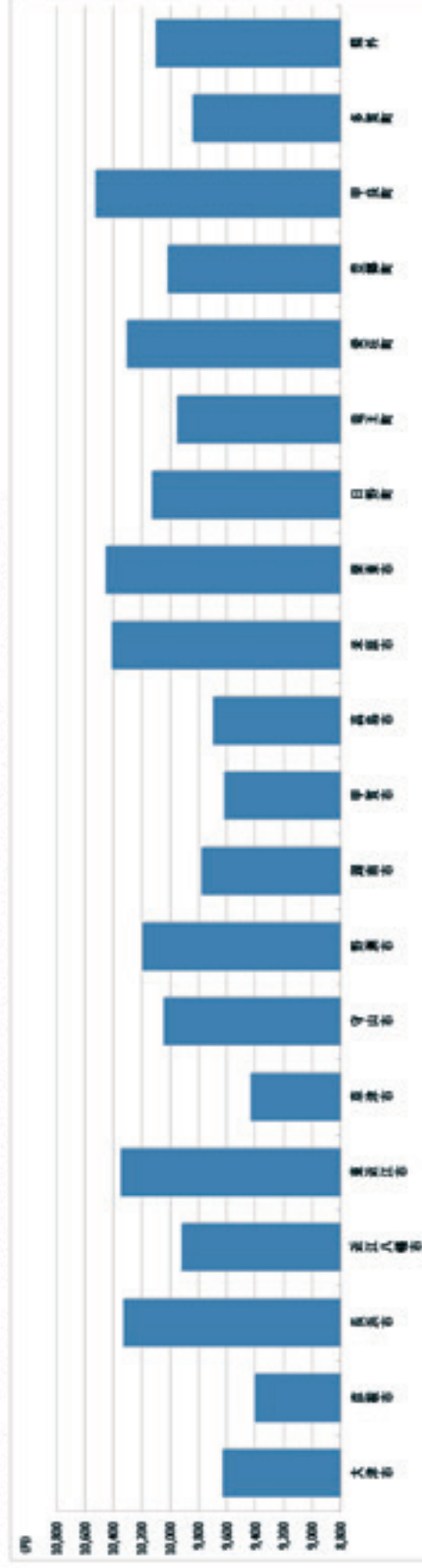
表 15-2-2 市町別 1日当たり費用額(協会けんぽ+国保+後期高齢者) 入院外(H27)

大津市	彦根市	長浜市	近江八幡市	東近江市	草津市	守山市	野洲市	湖西市	甲賀市	高島市	米原市	栗東市	日野町	竜王町	安芸町	豊田町	甲良町	多賀町	県外	合計
9,622	9,407	10,328	9,917	10,553	9,454	10,049	10,195	9,790	9,629	9,697	10,490	10,456	10,027	9,950	10,095	10,017	10,527	9,642	10,100	9,922

図 15-2-1 市町別 1日当たり費用額（協会けんぽ+国保+後期高齢者） 入院外（H26）



図 15-2-2 市町別 1日当たり費用額（協会けんぽ+国保+後期高齢者） 入院外（H27）





⑦1人当たり費用額（医科+歯科+調剤）

ア 入院

市町別にみると入院1人当たり費用額は、H26で豊郷町、多賀町が、H27で甲良町、多賀町が高く、守山市はH26、H27ともに一番低くなっている。また、その差は約1.6倍となっている。（表16-1-1、表16-1-2、図16-1-1、図16-1-2）

表16-1-1 市町別 1人当たり費用額（協会けんぽ+国保+後期高齢者） 入院（H26）

大津市	彦根市	長浜市	近江八幡市	東近江市	草津市	守山市	野洲市	湖南市	甲賀市	高島市	米原市	栗東市	日野町	竜王町	愛宕町	豊郷町	甲良町	多賀町	豊外	合計
180,868	143,206	132,329	161,217	158,725	138,330	116,270	160,547	162,020	131,629	165,595	166,797	154,413	175,001	160,356	165,404	187,067	167,293	166,621	42,233	154,479

表16-1-2 市町別 1人当たり費用額（協会けんぽ+国保+後期高齢者） 入院（H27）

大津市	彦根市	長浜市	近江八幡市	東近江市	草津市	守山市	野洲市	湖南市	甲賀市	高島市	米原市	栗東市	日野町	竜王町	愛宕町	豊郷町	甲良町	多賀町	豊外	合計
183,067	146,794	154,481	172,493	158,634	141,351	121,793	166,340	166,533	133,063	165,415	172,146	156,905	179,605	173,063	162,308	170,969	169,656	166,043	41,667	157,476

図 16-1-1 市町別 1人当たり費用額（協会けんぽ+国保+後期高齢者） 入院（H26）

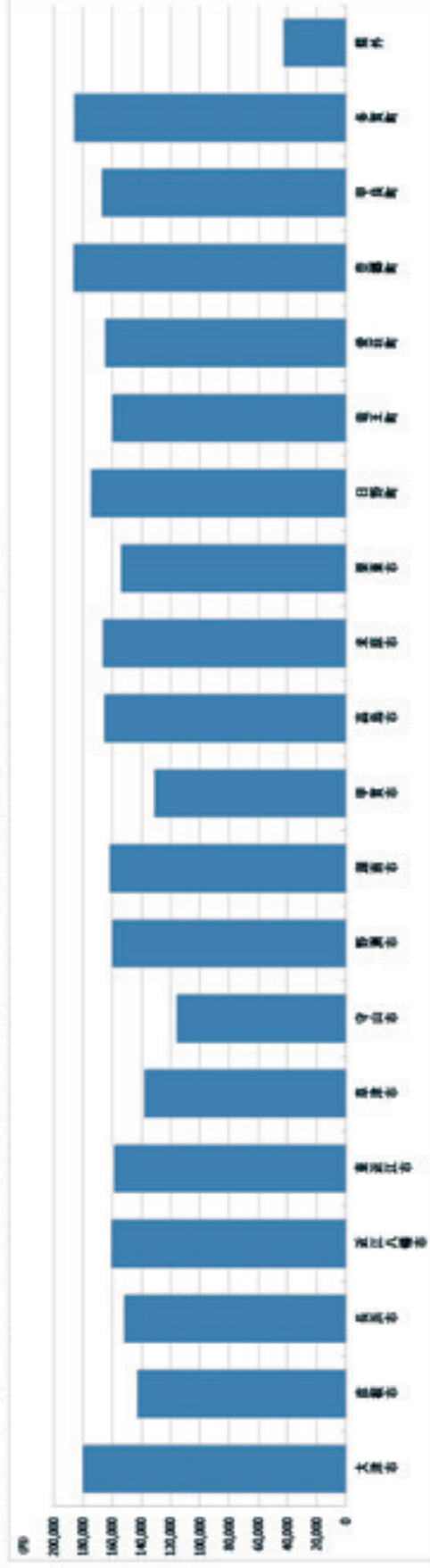


図 16-1-2 市町別 1人当たり費用額（協会けんぽ+国保+後期高齢者） 入院（H27）



イ 入院外

市町別にみると入院外1人当たり費用額は、大津市、近江八幡市、甲賀市、甲良町が高く、甲賀市、愛荘町で低くなっている。また、その差は約1.3倍となっている。(表16-2-1、表16-2-2、図16-2-1、図16-2-2)

表16-2-1 市町別 1人当たり費用額(協会けんぽ+国保+後期高齢者) 入院外(H26)

大津市	彦根市	長浜市	近江八幡市	東近江市	草津市	守山市	野洲市	湖西市	甲賀市	高島市	米原市	栗東市	白野町	竜王町	愛荘町	豊田町	甲良町	多賀町	奥外	合計
225,819	267,002	211,680	225,760	290,061	216,572	164,662	200,543	215,679	177,152	221,115	262,626	214,519	219,306	211,697	166,730	265,402	221,919	220,212	161,651	206,422

表16-2-2 市町別 1人当たり費用額(協会けんぽ+国保+後期高齢者) 入院外(H27)

大津市	彦根市	長浜市	近江八幡市	東近江市	草津市	守山市	野洲市	湖西市	甲賀市	高島市	米原市	栗東市	日野町	竜王町	愛荘町	豊田町	甲良町	多賀町	奥外	合計
226,662	216,720	222,842	227,761	225,342	220,346	196,460	212,763	224,590	166,343	226,291	212,655	227,016	231,020	226,463	199,263	216,635	244,774	224,517	116,046	217,319

図 16-2-1 市町別 1人当たり費用額（協会けんぽ+国保+後期高齢者） 入院外（H26）



図 16-2-2 市町別 1人当たり費用額（協会けんぽ+国保+後期高齢者） 入院外（H27）

